

METTEZ EN PLACE UNE SIGNALÉTIQUE SUR VOTRE LIEU DE TRAVAIL

Bonnes pratiques pour un lieu de travail plus « lean » et plus sûr

Table des matières

CHAPITRE 1

Qu'est-ce que la signalétique sur le lieu de travail et pourquoi est-elle nécessaire ? 3

Mettez-vous à niveau en matière de réduction des pertes de temps, d'amélioration de la productivité et d'augmentation des connaissances des employés.

CHAPITRE 2

Faites connaissance avec les 5S Plus Sécurité 12

C'est la base dont vous avez besoin pour créer et maintenir un lieu de travail propre, ordonné et sûr.

CHAPITRE 3

Le « 5S Plus » en action ! 16

Quelques exemples de ce que la force des 5S Plus vous permet de faire.

CHAPITRE 4

Face à face : Panneaux et étiquettes imprimés sur site contre leurs équivalents pré-imprimés 29

Maintenant que vous avez conscience de l'importance de la signalétique sur le lieu de travail, comment la mettre en œuvre ?

CHAPITRE 1

Qu'est-ce que la signalétique sur le lieu de travail et pourquoi est-elle nécessaire ?

Commençons par la base en voyant en quoi consiste
la signalétique sur le lieu de travail et pourquoi
celle-ci est importante.

Tout commence par la signalétique sur le lieu de travail

La signalétique sur le lieu de travail est un concept lean consistant à placer les informations importantes juste à l'endroit où les employés ont besoin de les voir. Ce concept joue un rôle crucial dans certains des outils lean les plus populaires, dont le 5S. C'est parce qu'il crée une base pour que les améliorations lean restent clairement visibles, faciles à comprendre et respectées en permanence.

Pour résumer, l'utilisation d'étiquettes pour les informations de sécurité, les procédures, l'identification des installations et d'autres applications est une excellente manière d'aider à réduire les pertes de temps, améliorer les connaissances et augmenter la productivité pour longtemps.

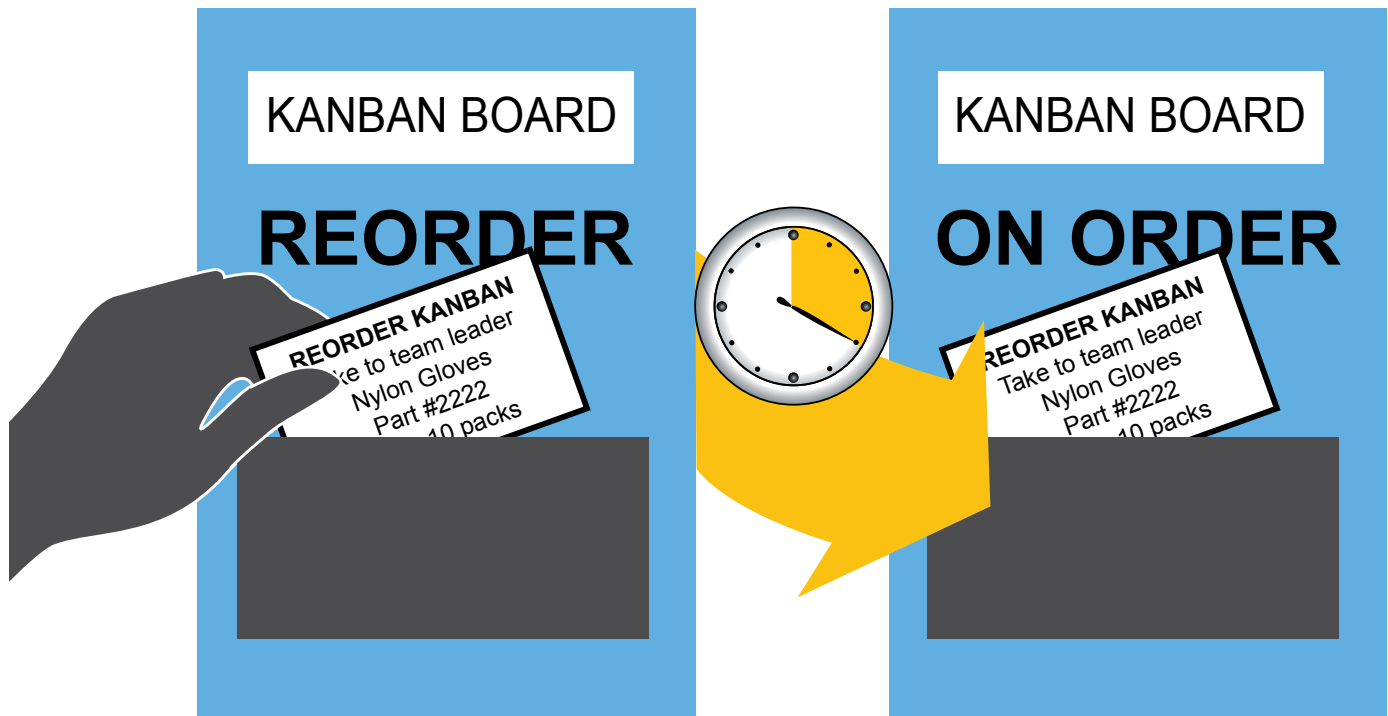
Le saviez-vous ?

Les pertes de temps représentent

95 % des coûts

dans les environnements de fabrication non lean.¹

¹ Kilpatrick, J. (2003).
Lean Principles.
Utah Manufacturing Extension
Partnership.



Et si une étiquette...

permettait de réduire les pertes de temps en donnant aux employés les informations dont ils ont besoin pour effectuer des tâches efficacement ?

Voyons comment la signalétique sur le lieu de travail vous aide

Réduction des déchets

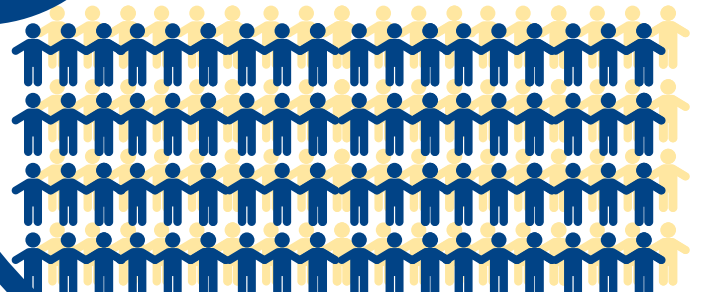
Vous serez peut-être surpris d'apprendre que seule une fraction de vos activités ajoute de la valeur pour vos clients. En fait, Taiichi Ohno, le co-développeur du système de production de Toyota, avance que les pertes de temps représentent jusqu'à **95 % des coûts** dans les environnements de fabrication non lean.

Ces pertes sont en général dus à des défauts d'information, les employés ne connaissant tout simplement pas la meilleure manière de réaliser une tâche. Ainsi, du temps est perdu à chercher, attendre, récupérer et réuser.

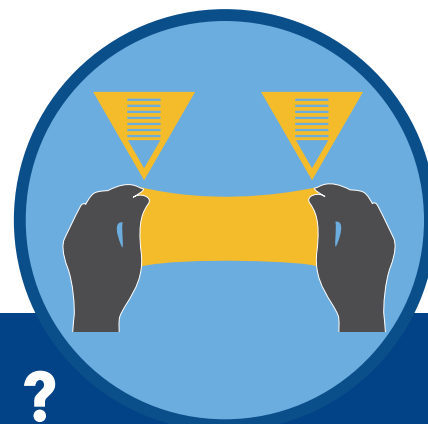
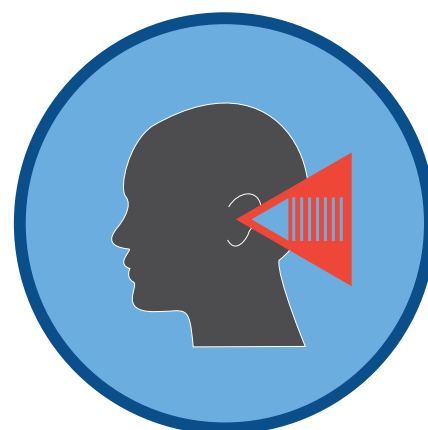
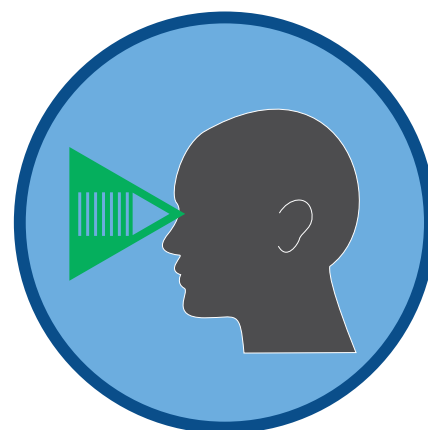
Avec une signalétique sur le lieu de travail, les employés ont les informations dont ils ont besoin pour accomplir leurs tâches efficacement. Lorsque les employés savent comment bien faire leur travail, votre installation bénéficie d'importantes améliorations. Par exemple, lorsque les étagères de votre magasin sont bien étiquetées, les employés n'ont pas besoin de perdre du temps à chercher quelque chose ou à saisir le mauvais article par erreur. **Vous améliorez l'efficacité en les aidant à trouver ce dont ils ont besoin en un coup d'œil.**

Le saviez-vous ?
78 millions

de baby-boomers devraient prendre leur retraite au cours des 10 à 15 prochaines années.² La signalétique aide les employés moins chevronnés à apprendre leur travail rapidement et efficacement.



² Moltz, D. (2011). Completion Agenda for Baby Boomers. Association for the Study of Higher Education.



Le saviez-vous ?

**75 % des connaissances
sont acquises par la vue**

13 % par l'ouïe et 12 % par l'odorat,
le toucher et le goût.³

³ Laird, D. (1985). Approaches to training and development. Addison-Wesley.



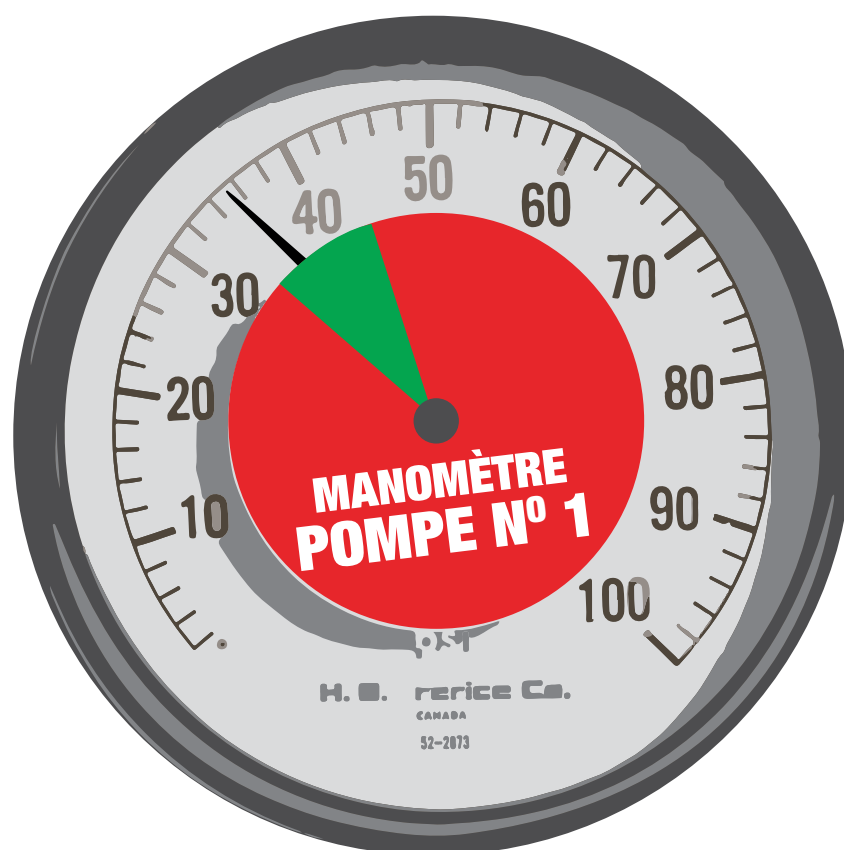
Amélioration des connaissances

Encore une autre statistique pour vous : [saviez-vous que les gens acquièrent 75 % de leurs connaissances par la vue ?](#) C'est pourquoi les employés ont besoin de panneaux et d'étiquettes efficaces sur leur lieu de travail, pour améliorer leur formation et simplifier leur travail. Un élément visuel efficace indique à l'employé les informations de procédure et de sécurité appropriées, quand et où celles-ci sont nécessaires.

Les éléments visuels informatifs peuvent consister en :

- **des étiquettes de procédure** – Transférez les procédures de leurs classeurs au terrain, où les employés peuvent les voir et les utiliser quotidiennement ;
- **des panneaux bilingues** – Avec une main d'œuvre de plus en plus multilingue, il est important de disposer des bonnes langues sur vos panneaux et vos étiquettes pour que tout le monde soit informé ;
- **des marqueurs de tuyauteries** – Informez les employés et les entrepreneurs rapidement et facilement du sens d'écoulement et du contenu de chaque tuyau ;
- **des panneaux de sécurité** – Identifiez et expliquez les risques potentiels aux employés, ainsi que les précautions de sécurité à prendre ;
- **des étiquettes pour sectionneur** – Indiquez clairement l'emplacement du sectionneur sur votre équipement afin d'éviter les accidents et de sauver des vies.

Avec ces éléments visuels sur le lieu de travail, les employés ont les connaissances dont ils ont besoin pour éliminer les pertes sans valeur ajoutée, améliorer la sécurité et la conformité, et optimiser l'organisation sur le lieu de travail.



Et si une étiquette...

permettait de gagner du temps et garantissait les performances de l'équipement en indiquant ses conditions de bon fonctionnement en un clin d'œil ?

Augmentation de la productivité

Nous savons tous que la productivité est l'une des premières préoccupations pour toute société. Vous avez de la chance, car la création d'une signalétique 5S efficace sur le lieu de travail contribue grandement à l'amélioration de la productivité. Mais vous n'avez pas à nous croire aveuglément. Le Dr Brian Harston, responsable lean titulaire d'une maîtrise scientifique en gestion de la production spécialisée dans la mise en œuvre du lean et d'un doctorat en administration des affaires spécialisé en gestion de projet, partage sa propre expérience :

L'étiquetage des outils permet des économies de 900 000 euro/jour

Une entreprise industrielle se retrouvait constamment avec un nombre démesuré d'outils quotidiennement empruntés à l'atelier. Une rapide étude 5S a permis de déterminer que le cœur du problème était la mauvaise identification des outils, qui entraînait une perte moyenne de **45 minutes par poste pour la recherche d'outils** par les employés.

L'entreprise a décidé d'étiqueter chaque outil en fonction du poste de travail et de l'opérateur, et de créer un nouveau chariot de travail mobile avec des empreintes pour le rangement des outils. Avec ce système en place, les employés n'ont plus eu besoin d'emprunter ou d'acheter des outils supplémentaires et l'entreprise a augmenté la capacité de production de ses grands camions miniers dont le prix moyen par unité est de 7,2 millions d'euro. Cela a entraîné une augmentation de **plus de 900 000 euro des recettes par jour*** et une économie moyenne de **54 000 euro par mois en coûts d'outillage**.

* Ces importantes économies sont dues au fait que les recettes de cette entreprise de technologie de pointe pour la défense dépassaient 53 milliards d'euro.

Rejoignez-nous



Le saviez-vous ?

La fabrication lean peut entraîner une

**hausse de 40 %
de la productivité.**⁴

⁴ Kilpatrick, J. (2003). Lean Principles. Utah Manufacturing Extension Partnership.

CHAPITRE 2

Faites connaissance avec les 5S Plus Sécurité

Si vous n'avez pas mis en œuvre les 5S, nous allons vous guider, mais commençons par expliquer en quoi consistent les « 5S Plus ».

Faites connaissance avec les 5S Plus Sécurité

5S est l'une des techniques les plus largement adoptées des méthodes lean existantes, et « 5S Plus » va plus loin afin de mettre en avant un aspect crucial pour tout lieu de travail : la sécurité. Vous bénéficiez ainsi d'un lieu de travail à la fois efficace et sûr.

Maintenant, donnons plus de détails sur les fameux 5S. Il s'agit d'éléments essentiels pour établir la stabilité opérationnelle dont vous avez besoin pour mettre en place des améliorations continues et les pérenniser. L'objectif est de créer un environnement de travail propre, ordonné et sûr, où il y a une place pour chaque chose et chaque chose est à sa place. Une fois cet objectif atteint, les 5S vous aident à réduire les pertes de temps et à établir le cadre de travail et la discipline nécessaires à l'entretien et à l'amélioration continue de votre lieu de travail.

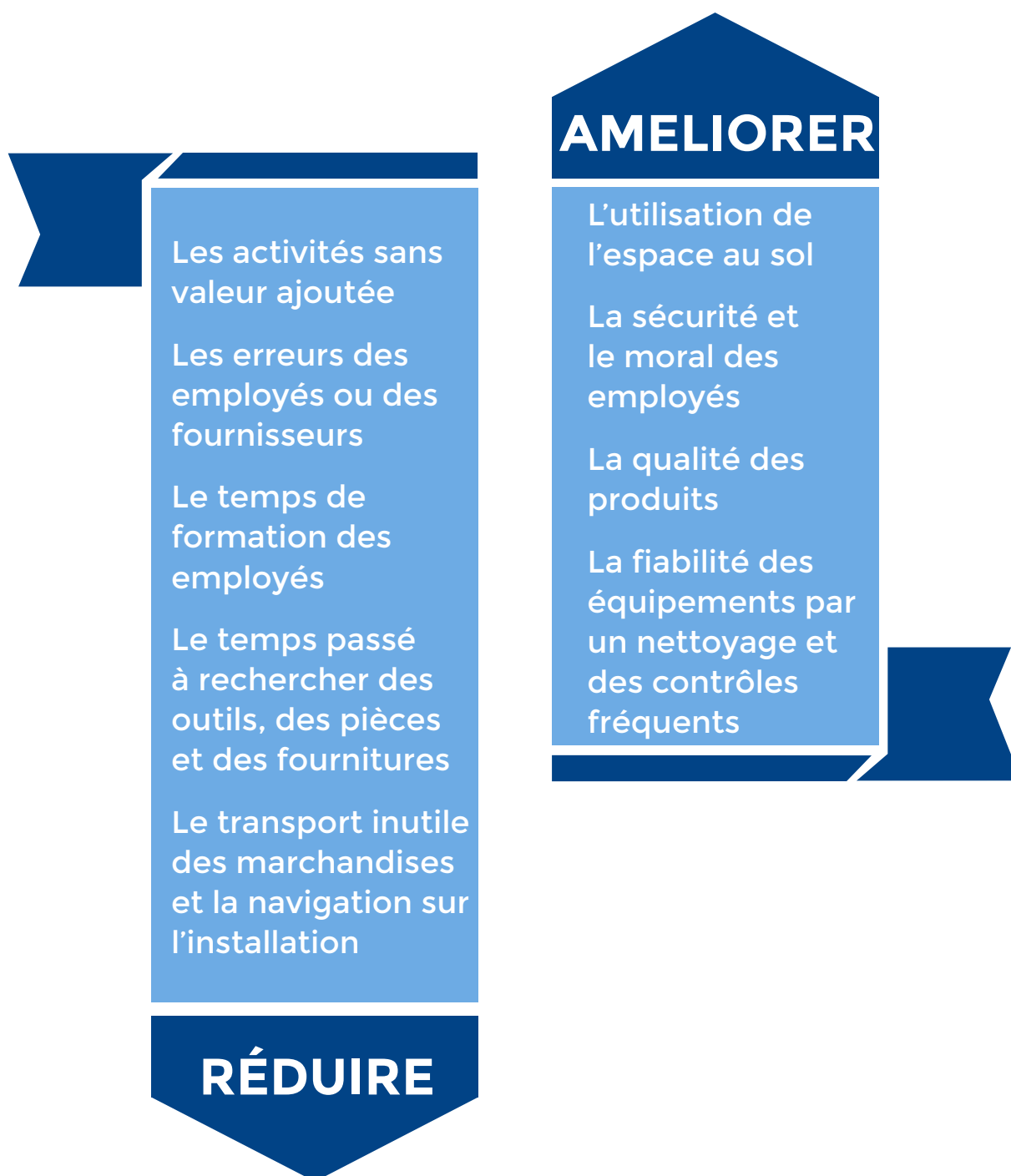
5S PLUS



Faisons connaissance avec les « 5S Plus Sécurité »

Supprimer	Éliminer les éléments non essentiels en examinant tous les outils et les matériaux présents sur votre installation et en mettant à l'écart les éléments inutilisés.
(Faire) Scintiller	Nettoyer le lieu de travail, en maintenir l'aspect et prendre des mesures préventives pour qu'il reste propre.
Situer	Mettre l'accent sur l'organisation des équipements, la mise en œuvre de mesures de sécurité et la création de procédures, de normes de qualité des produits et de méthodes efficaces d'inventaire et de manipulation du matériel.
Standardiser	Standardiser le lieu de travail en créant des bonnes pratiques.
Suivre	Maintenir l'inertie, s'assurer que les employés aient conscience de l'importance de l'organisation du lieu de travail et s'efforcent de l'améliorer continuellement.
Plus de Sécurité	Rendre le lieu de travail plus sûr en recherchant tout risque potentiel et en l'éliminant.

Les avantages d'un lieu de travail « 5S Plus »



CHAPITRE 3

Le « 5S Plus » en action

Pour créer et entretenir un lieu de travail « 5S Plus » ordonné, efficace et sûr, vous avez besoin de divers panneaux et étiquettes durables. La clé pour en faire de bons éléments visuels est de s'assurer que le message est compris en un instant. Il faut donc éviter de surcharger chaque élément en informations.

RED TAG

Tag #1003

Item Description:

RED TAG

Tag #1002

Item Description:

Location Found:

Found by:

Date Taged:

Disposition:

Date Dispositioned:

Dispositioned by:

Eye Care Company



Et si une étiquette...

vous aidait à trier tous vos équipements et vos fournitures pour déterminer ce dont vous avez, ou n'avez pas besoin, en un clin d'œil ?

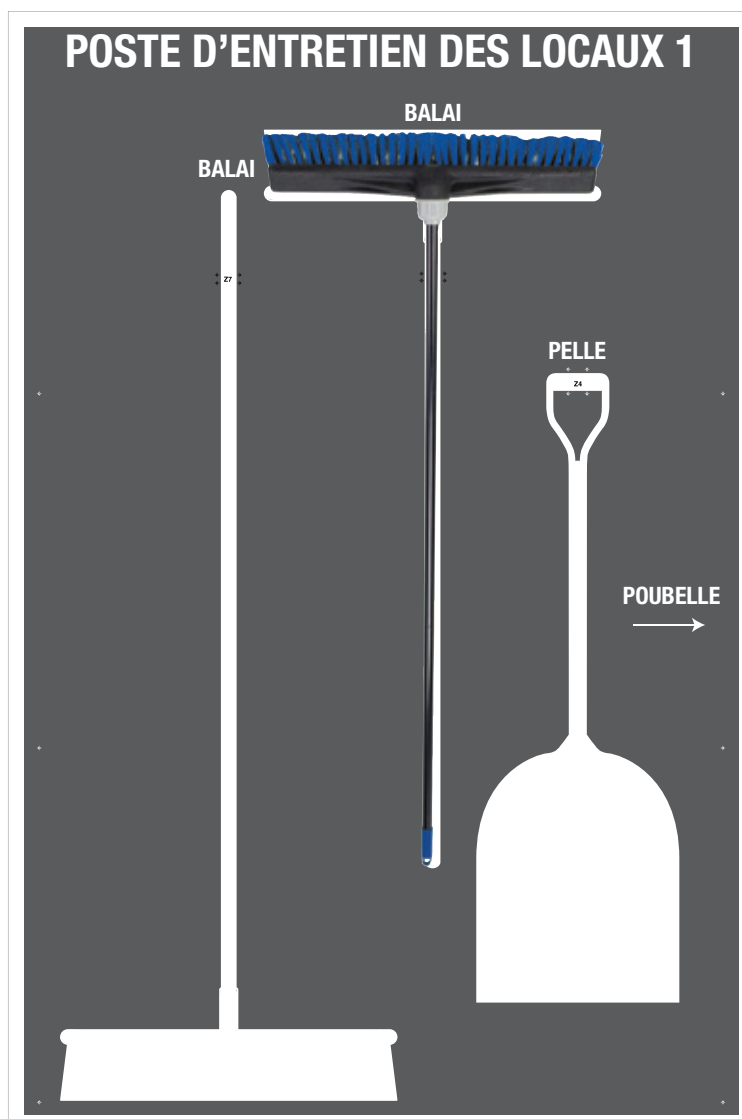
Trier

La toute première étape des 5S est de décider ce qu'il faut garder et ce dont il faut se débarrasser. Pour cela, un tri de tous les outils et consommables est effectué sur site et seuls les éléments essentiels sont conservés. Tout le reste est mis au rebut pour éliminer tout désordre et tout danger de votre lieu de travail. Vous serez surpris de la quantité de matériel inutilisé au quotidien qui encombre votre installation.

Vous pouvez utiliser :

- **des étiquettes** – Pour marquer en rouge les éléments et les stocker dans une zone définie afin que les employés les trient et prennent tout ce qui leur sert encore. Tout élément toujours présent après cinq jours est mis au rebut ;
- **du ruban de marquage au sol** – Pour indiquer la section à « étiquettes rouges », où les employés peuvent trouver les équipements qui seront mis au rebut s'ils ne sont pas réclamés ;
- **des formulaires d'enregistrement pour l'étiquetage rouge** – Pour assurer le suivi des consommables conservés ou mis au rebut ;
- **un appareil photo** – Pour prendre des photos de la zone avant et après le processus.

5S (SUPPRIMER) TRIER
(FAIRE) SCINTILLER
SITUER
STANDARDISER
SUIVRE
PLUS DE SECURITE



Et si une étiquette...

augmentait la productivité en réduisant le temps passé à chercher le balai ?

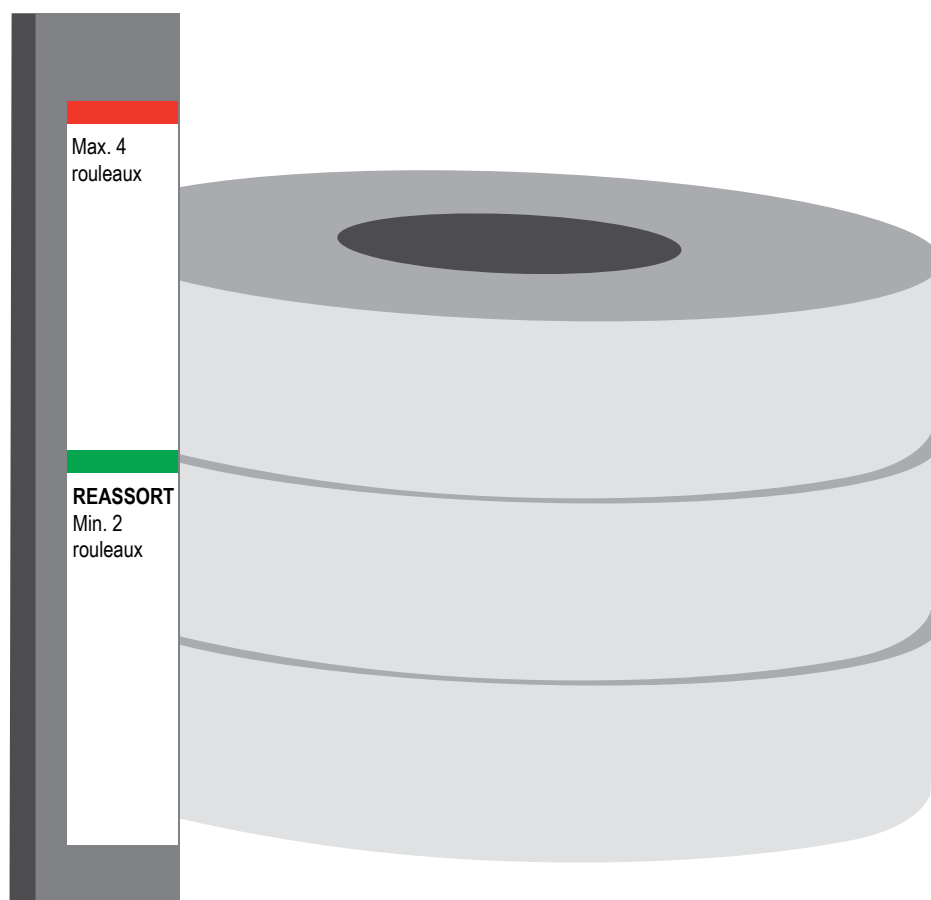
(Faire) Scintiller

Par cela, nous entendons « nettoyer » ! En éliminant la saleté, la poussière, les sources de contamination et les autres débris, ainsi qu'en inspectant les équipements, vous pouvez améliorer la sécurité et la productivité de votre installation. Sans oublier que, votre lieu de travail donnant l'impression d'être neuf, vos employés viendront travailler chaque jour avec fierté.

Vous pouvez utiliser :

- **des outils de nettoyage (évidemment !)** – Dont des balais, des pelles, des chiffons, des dégraissants et des détergents pour sols ;
- **des panneaux à outils avec empreinte** – Pour stocker les équipements de nettoyage ;
- **un équipement de protection individuelle (EPI)** – Comprenant des gants et des lunettes de sécurité pour protéger les employés contre les déchets de nettoyage et les débris dangereux ;
- **des équipements de consignation** – Pour garantir la sécurité des employés contre la libération d'énergie dangereuse lors du nettoyage ou de l'entretien des équipements.

5 S (SUPPRIMER) TRIER
(FAIRE) SCINTILLER
SITUER
STANDARDISER
SUIVRE
PLUS DE SECURITE



Et si une étiquette...

réduisait les pertes de temps en indiquant aux employés le niveau des stocks des consommables en un coup d'œil ?



Situer

Vous avez trié. Vous avez nettoyé. Il est maintenant temps de chercher des manières de réduire les origines des pertes de temps et les sources d'erreurs dans votre installation afin de les rendre plus visuellement informatives.

Facile ? Pas vraiment. Cela en vaut-il la peine ? Sans aucun doute !

Vous devez vous concentrer sur :

Organisation des équipements

- **Imprimantes de panneaux et d'étiquettes, consommables et logiciels de création d'étiquettes** – Pour imprimer rapidement et facilement votre propre matériel d'identification des installations et des équipements.
- **Panneaux à outils avec empreinte** – Pour stocker les outils et les équipements là où ils sont nécessaires.

Etablissement de mesures de sécurité

- **Panneaux de sécurité** – Pour informer les employés de tout danger sur le lieu de travail.
- **Marqueurs de tuyauteries** – Pour que vous sachiez immédiatement tout ce que vous avez besoin de connaître au sujet du contenu, du sens d'écoulement et du niveau de sécurité des tuyauteries.

Création de procédures

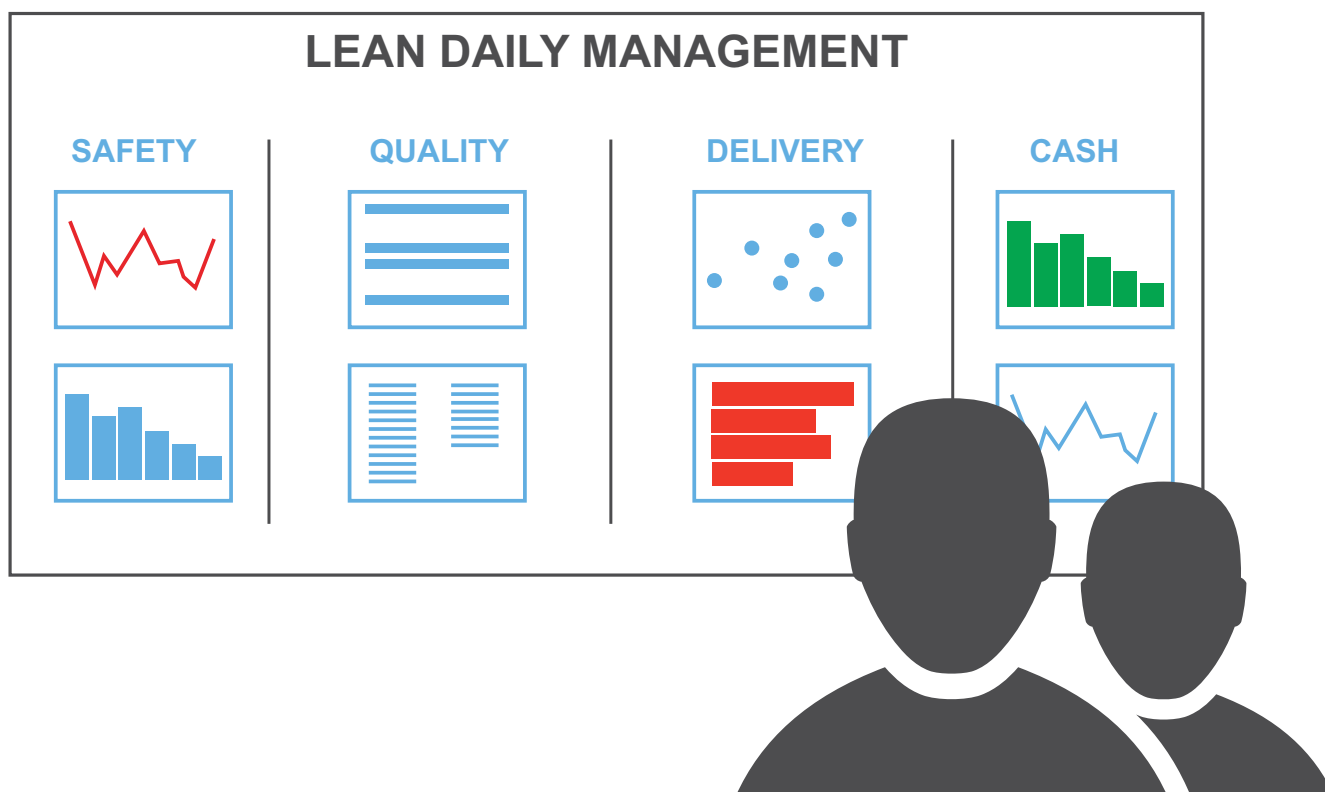
- **Étiquettes de procédure** – Pour transférer les procédures de leurs classeurs au terrain, afin que les employés puissent les voir et les utiliser quotidiennement.
- **Panneaux de formation** – Pour placer les informations nécessaires de sécurité au point d'utilisation, ce qui permet d'accélérer la formation et d'augmenter la sécurité.

Etablissement de normes de qualité des produits

- **Rubans de marquage au sol** – Pour marquer les voies de circulation, les lieux de stockage et les produits qui doivent être contrôlés pour, entre autres, l'assurance qualité.
- **Étiquettes de jauge** – Pour détecter facilement les anomalies de pression ou de température en un clin d'œil.

Création de méthodes efficaces d'inventaire et de manipulation du matériel

- **Consommables magnétiques ou repositionnables** – Pour étiqueter et organiser les établis, étagères, bacs, conteneurs, armoires et rangements.
- **Indicateurs de niveaux minimum et maximum** – Pour mettre en évidence les situations d'excédent de stock et les points où un réassort est nécessaire.



Et si une étiquette...

aidait les employés à être fier de leur travail ?

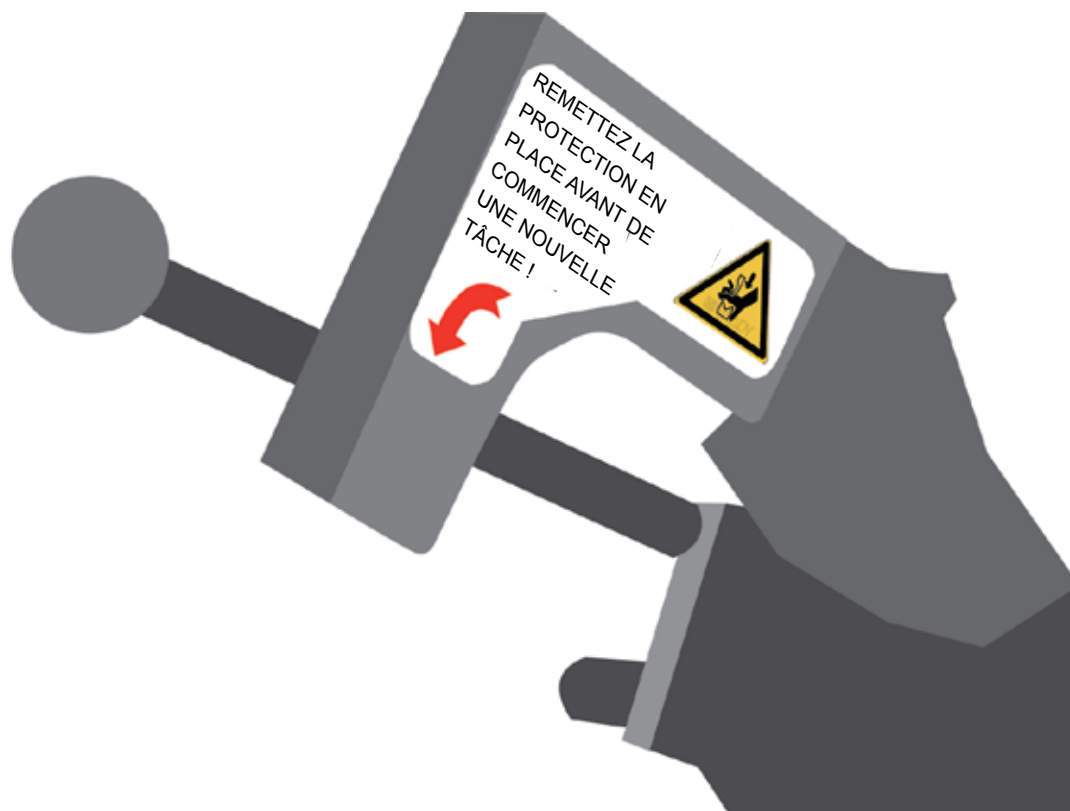
Standardiser

Vous êtes bien parti pour rendre votre lieu de travail plus « lean ». Il est maintenant temps de poursuivre vos efforts en créant des bonnes pratiques afin de standardiser votre société. Des rôles et des responsabilités clairs et cohérents, avec des contrôles visuels, permettent cela.

Vous pouvez utiliser :

- **un tableau des tâches** – Pour ordonner les tâches visuellement et indiquer les retards de réalisation ou les échéances manquées ;
- **des calendriers et des fiches de contrôle** – Pour indiquer quels employés doivent réaliser certaines tâches et quand ces tâches doivent être achevées ;
- **un tableau de sortie des fournitures** – Pour localiser rapidement les ressources et en contrôler la consommation ;
- **des tableaux de Gestion lean au quotidien** – Pour suivre des indicateurs et favoriser les améliorations ;
- **des éléments visuels indiquant l'état de sécurité des équipements** – Pour aider à éviter les accidents en indiquant si les vannes ou les pompes pneumatiques sont ouvertes ou fermées.

5S (SUPPRIMER) TRIER
(FAIRE) SCINTILLER
SITUER
STANDARDISER
SUIVRE
PLUS DE SECURITE



Et si une étiquette...

rappelait à vos employés cette étape critique qu'ils oublient tout le temps ?

Suivre

Ne vous arrêtez pas maintenant ! Vous avez fait tout le travail, il suffit maintenant d'en assurer le suivi. Maintenez l'inertie, assurez-vous que les employés ont compris que l'organisation du lieu de travail est la première priorité et qu'ils s'efforcent de l'améliorer continuellement.

Vous pouvez utiliser :

- **une imprimante sur site, des consommables et des logiciels de création d'étiquettes** – Pour créer des panneaux et des étiquettes selon vos besoins ;
- **des tableaux séquentiels** – Pour aider vos employés à se souvenir des séquences associées à leurs tâches à partir d'un organigramme ;
- **des objectifs de maintenance préventive** – Pour maintenir la cohérence des relevés de maintenance en étiquetant les points de vibrations et d'ultrasons ;
- **des éléments visuels pour les pièces de rechange** – Pour identifier clairement le bon remplacement des pièces de rechange;
- **des mémos et des étiquettes focalisées sur un détail** – Pour aider les employés à se souvenir d'une partie facile à oublier ou essentielle d'une procédure.

Le saviez-vous ?



Une signalisation de sécurité efficace vous aide non seulement à maintenir la conformité à la norme concernée, mais aussi à réduire le nombre global d'accidents sur votre lieu de travail.



**Attention
Ecrasement des mains**

BRADY



Et si une étiquette...

évitait à votre employé de perdre un doigt ?



Plus Sécurité

Vous avez l'efficacité, mais n'oubliez pas la sécurité ! Rendez votre lieu de travail plus sûr en recherchant tout risque potentiel et en l'éliminant. Avec une signalisation sur mesure à la demande, vous pouvez facilement empêcher les accidents coûteux. Plus important encore, avec la bonne signalisation placée aux bons endroits, vos employés peuvent tous les jours rentrer chez eux en un seul morceau.

Vous pouvez utiliser :

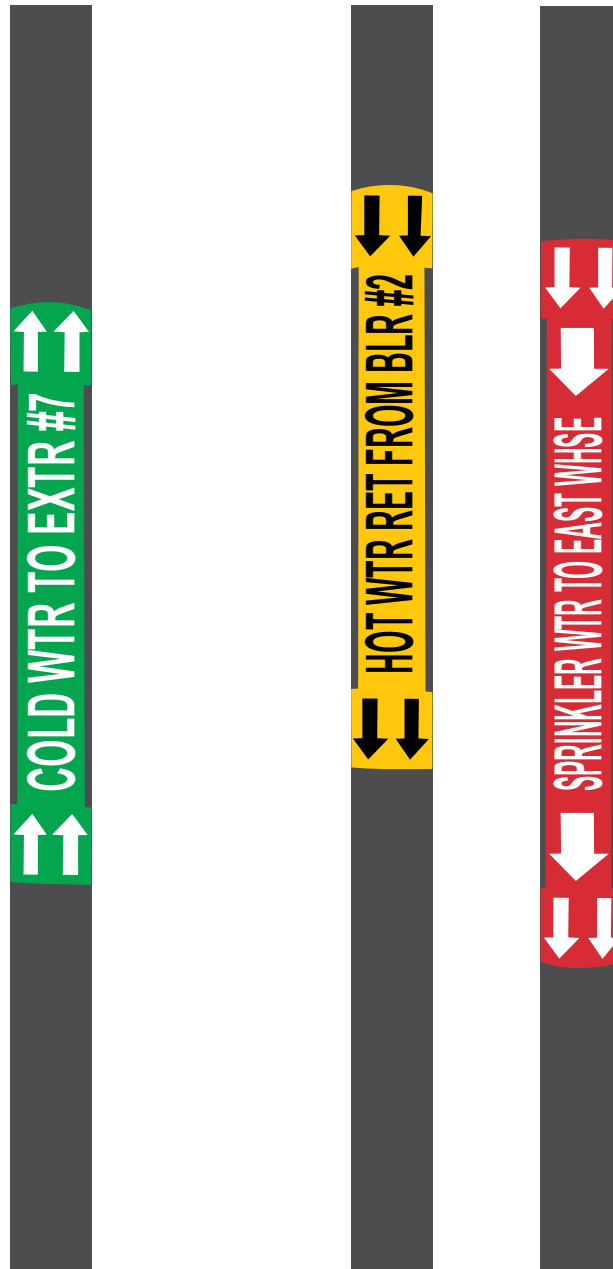
- **des étiquettes CLP/SGH** – Pour identifier les conteneurs de produits chimiques primaires et secondaires ;
- **des panneaux de sécurité** – Pour communiquer clairement et efficacement les risques potentiels sur tout le lieu de travail et indiquer comment y faire face ;
- **des étiquettes LOTO** – Pour protéger les employés contre les démarrages inattendus d'équipements pendant le nettoyage et l'entretien ;
- **des étiquettes d'arc électrique** – Pour promouvoir la sécurité électrique et éviter les accidents impliquant des arcs électriques ;
- **des panneaux d'équipements incendie** – Pour indiquer l'emplacement des extincteurs et des RIA afin qu'ils soient facilement accessibles en cas d'urgence ;
- **l'identification des kits de premiers secours** – Pour identifier l'emplacement des équipements de premiers secours ;
- **l'identification des machines et des équipements** – Pour alerter les employés desw risques associés aux machines et les protéger de toute blessure ou défaillance des équipements.

5S (SUPPRIMER) TRIER
(FAIRE) SCINTILLER
SITUER
STANDARDISER
SUIVRE
PLUS DE SECURITE

CHAPITRE 4

Face à face : Panneaux et étiquettes imprimés sur site contre leurs équivalents pré-imprimés

Maintenant que vous savez de quels types d'éléments visuels vous avez besoin pour créer un lieu de travail visuel « 5S Plus », il est temps de passer à l'action. Vous avez deux possibilités : l'impression sur site ou la commande d'étiquettes et de panneaux pré-imprimés.



Et si une étiquette...

vous permettait d'économiser plus de 6 000 euro par an sur les coûts associés aux pannes en aidant les entrepreneurs et les employés à localiser d'où vient le problème ?



Par rapport à une commande de consommables pré-imprimés, le choix de l'impression sur site est évident : c'est une solution plus économique, plus efficace et pratique, et vous pouvez créer votre propre contenu personnalisé.

Voici quelques explications supplémentaires :

C'est plus **ECONOMIQUE**

Croyez-nous, imprimer vos propres étiquettes et panneaux est moins coûteux que de les acheter pré-imprimés. Voici pourquoi :

- **AUCUN** frais lors de chaque commande
- **AUCUNE** quantité de commande minimum
- **AUCUN** coût de stockage de grandes quantités de panneaux et d'étiquettes

Avec une imprimante sur site, vous pouvez simplement imprimer ce dont vous avez besoin, quand vous le voulez, là où il le faut.

5S

ECONOMIQUE
EFFICACE
PRATIQUE
PERSONNALISE

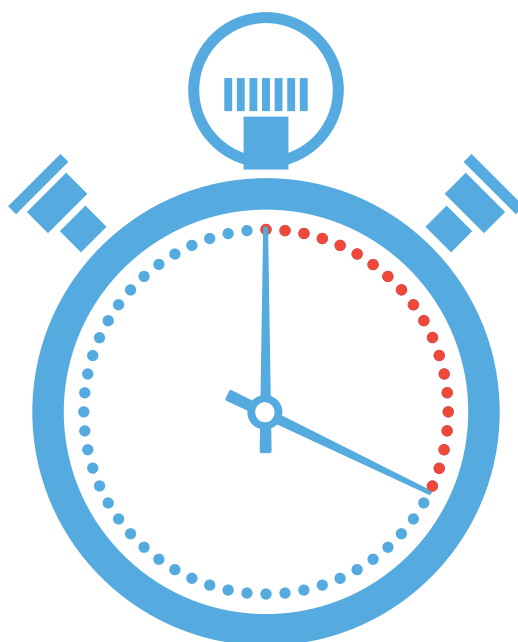


Et si une étiquette...

réduisait la gravité d'un accident parce que l'équipement de sécurité était clairement identifié ?

C'est plus EFFICACE

Il est inutile d'attendre, vous obtiendrez vos étiquettes en quelques secondes, et non en plusieurs jours. Cela signifie que vous ne perdez pas de temps sur vos projets en cours, car vous n'avez pas à attendre que vos panneaux et étiquettes pré-imprimés arrivent. Dès que vous ressentez le besoin de nouveaux éléments visuels dans votre installation, vous pouvez imprimer ce dont vous avez besoin. C'est aussi simple que ça !



5S

ECONOMIQUE
EFFICACE
PRATIQUE
PERSONNALISE



Examinons cela de manière plus parlante :

	Étiquettes imprimées sur site	Étiquettes pré-imprimées
Jour 1	Vous avez besoin d'une étiquette.	Vous avez besoin d'une étiquette.
	<p>Vous allumez votre imprimante, vous choisissez un consommable, vous créez une étiquette grâce à une interface utilisateur simple, vous l'imprimez et vous l'appliquez. Ensuite, vous en imprimez d'autres, parce que vous en avez la possibilité et que cela améliorera votre lieu de travail.</p> <p>Votre installation est un peu plus sûre et plus efficace grâce à vos nouvelles étiquettes.</p>	Vous recherchez ce que vous allez commander et où vous le commanderez.
Jour 2		<p>Vous personnalisez votre étiquette ou vous choisissez une étiquette standard à commander.</p> <p>Vous décidez de commander, ce qui prend du temps pour fournir toutes les informations nécessaires.</p>
Jour 3		L'attente commence.
Jour 4		Vous ne passez pas loin d'un accident parce que l'étiquette dont vous avez besoin n'est toujours pas en place pour informer les employés du risque.
Jour 5		Vous attendez que l'étiquette arrive.
Jour 6		L'attente continue...
Jour 7		L'étiquette arrive ! Vous l'appliquez et vous réalisez que quelques étiquettes supplémentaires vous seraient bien utiles. Retour à la case départ !

LINK360 Lockout/Tagout Posted Procedure

ID#: BRDY-001-430105	Facility: Site 1 - Refrigeration	Location: Engine Room
Created: 9/11/2013	Description: Refrigeration Compressor #4	
Revised: 9/13/2013		

5 Lockout Points

Note: This is an example of Link360's "Long Form". The long form allows you to freely define the actions of each step, add photos for each step, and add further detail that is required for complex lockout procedures. For simple lockout procedures, see the "Short Form".

Purpose: This procedure establishes the minimum requirements for the lockout of energy isolating devices whenever maintenance or servicing is done on machines or equipment.

Scope: This procedure shall be used to ensure that the machine or equipment is stopped, isolated from all potentially hazardous energy sources and locked out before employees perform any servicing or maintenance where the unexpected energisation or start-up of the machine or equipment or release of stored energy could cause injury.

Authorisation: This procedure shall only be used by employees that have been trained as "Authorised" employees under OSHA 1910.147. Employees with the following job roles are authorised to use this procedure: -list job roles-

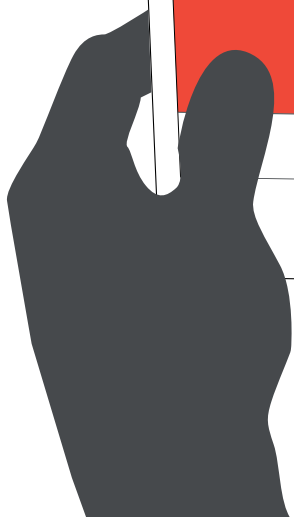
Enforcement: Failure to properly follow lockout-tagout procedure may result in corrective action.

Lockout Application Process

1. Notify affected personnel. 2. Properly shut down machine. 3. Isolate all energy sources. 4. Apply lockout devices, locks, & tags. 5. Verify total de-energisation of all sources.

Lockout Steps		
Step #	Action	Info
1 Electrical 480V	PROPER PPE REQUIRED: Arc flash shield, 8 cal/cm2, class E gloves, electrical rated hardhat. The E-1 Disconnect is located to the West of the machine. Turn Disconnect to the off position and lock out. Use a Lock and hasp device.	
	For the next step, you will need to obtain a universal lock and chain device from the Lockout/Tagout Station, located on the West wall of the Engine Room.	Upon re-energisation, return universal lock and chain device to the Lockout/Tagout Station.

Page 1 of 3



Et si une étiquette...

utilisait une procédure de condamnation visuelle pour vous indiquer la bonne façon de condamner chaque équipement, gardant ainsi les employés en sécurité pendant l'entretien ?



C'est PRATIQUE

Partout où une étiquette est nécessaire, se trouve une étiquette !

Lorsque vous disposez d'un outil d'impression facile à utiliser dans votre installation, vous pouvez :

- **créer** des étiquettes en utilisant des modèles intégrés pour les applications courantes, telles que la consignation/condamnation, la CLP/SGH, les panneaux, les marqueurs de tuyauteries et bien plus encore ;
- **utiliser** une vaste gamme de consommables pour satisfaire les besoins de vos applications ;
- **échelonner** vos projets d'étiquetage, plutôt que de tout faire en une seule fois, comme c'est le cas lors de la commande d'étiquettes et de panneaux pré-imprimés ;
- **achever** rapidement des projets en partageant leur responsabilité entre plusieurs employés.

5S

ECONOMIQUE
EFFICACE
PRATIQUE
PERSONNALISE



**Warning
Corrosive Substance**

**Attention
Substance corrosive**

BRADY



Et si une étiquette...

avertissait les employés d'un risque potentiel dans plusieurs langues ?

C'est PERSONNALISE

Il ne s'agit pas d'une approche universelle. Nous savons qu'il est important de pouvoir personnaliser les éléments visuels sur le lieu de travail pour atteindre vos objectifs uniques de sécurité, de conformité et de productivité. Avec l'impression à la demande, vous pouvez décider de ce que vous voulez fabriquer, de son aspect et de la quantité dont vous avez besoin.

En créant vos propres panneaux et étiquettes, vous pouvez vous assurer que vous avez :

- **plusieurs langues** pour être sûr que les avertissements sont compris de tous ;
- **des instructions d'utilisation là où elles sont nécessaires** pour rendre les nouveaux employés performants et prêts à maîtriser des tâches critiques. Avec le vieillissement et la retraite de la main d'oeuvre expérimentée, des instructions efficaces garantissent une formation complète et efficace pour les nouveaux employés ;
- **des messages cohérents** pour faire respecter les consignes de sécurité et simplifier la compréhension des tâches avec une signalisation identifiée. L'usine a également l'air plus professionnelle, de sorte que les employés peuvent être fiers de leur lieu de travail et que les visiteurs en aient une image positive.

5S

ECONOMIQUE
EFFICACE
PRATIQUE
PERSONNALISE

Maintenant que vous savez pourquoi votre lieu de travail a besoin des 5S Plus Sécurité, mettons-nous au travail.

VOTRE SOLUTION POUR LES PANNEAUX ET ÉTIQUETTES

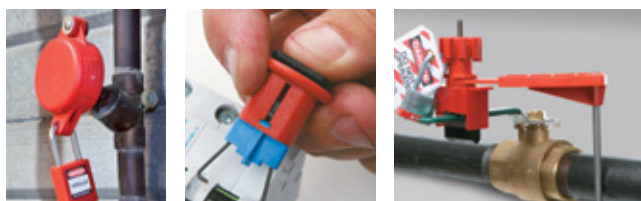
Brady possède les produits innovants, les consommables fiables et les experts spécialisés pour vous offrir l'identification dont votre installation a besoin pour être lean, en conformité et en sécurité. Nos imprimantes permettent un étiquetage à la demande fiable et fonctionnent avec une gamme de consommables durables pour répondre à vos besoins d'impression industriels et d'étiquetage.



Consultez notre guide « 50 visuels lean » afin de savoir comment utiliser efficacement des éléments visuels dans votre installation. Utilisez ces exemples pour commencer à créer vos propres éléments visuels et faites le premier pas vers la transformation de votre installation en lieu de travail visuel !

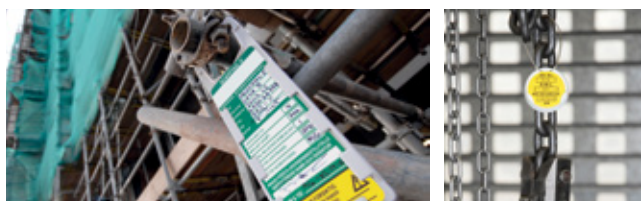
Téléchargement sur www.bradyeurope.com/Lean

BRADY – VOTRE FOURNISSEUR DE SOLUTIONS COMPLETES DE SECURITE POUR VOTRE LIEU DE TRAVAIL



LA CONSIGNATION/CONDAMNATION POUR LE CONTROLE DES ENERGIES DANGEREUSES

Brady vous aide sur tous les plans et propose une large gamme de produits pour une sécurisation totale de votre environnement de travail.



SYSTEMES D'ETIQUETAGE VISUEL

Comprend des registres essentiels liés à l'état de sécurité de tous les équipements et échafaudages de votre site.



PANNEAUX DE SECURITE

Nous proposons plus de 8 000 panneaux différents pour la sécurité, la maintenance et l'identification des installations.



MARQUEURS DE TUYAUTERIES

Identification facile du contenu des tuyauteries et du sens d'écoulement.



CONTROLE EFFICACE DES DEVERSEMENTS

Elimination nette, rapide et sûre des déversements d'huile, d'eau et de produits chimiques.



BRADY Afrique
Randburg, Afrique du Sud
Tél. +27 11 704 329

BRADY Allemagne
Egelsbach
Tél. +49 (0) 6103 7598 660

BRADY Benelux
Zelev, Belgique
Tél. +32 (0) 52 45 78 11

BRADY Danemark
Odense
Tél. +45 66 14 44 00

BRADY Espagne et Portugal
Madrid, Espagne
Tél. +34 900 902 993

BRADY Europe centrale et orientale
Bratislava, Slovaquie
Tél. +421 2 3300 4800

BRADY France
Roncq Cedex
Tél. +33 (0) 3 20 01 08 70

BRADY Hongrie
Budaörs
Tél. +36 23 500 275

BRADY Italie
Gorgonzola (MI)
Tél. +39 02 26 00 00 22

BRADY Moyen-Orient FZE
Jebel Ali, Dubaï, EAU
Tél. +971 4881 2524

BRADY Norvège
Kjeller
Tél. +47 70 13 40 00

BRADY Roumanie
Bucarest
Tél. +40 21 202 3032

BRADY Royaume-Uni et Irlande
Banbury, Oxon, Royaume-Uni
Tél. +44 (0) 1295 228 288

BRADY Russie
Moscou
Tél. +7 495 225 93 62

BRADY Suède
Solna
Tél. +46 (0)8 590 057 30

BRADY Turquie
Istanbul
Tél. +90 212 264 02 20 / 264 02 21

EUR-M-752-FR 03/11/2015



Y4138250

Votre partenaire