



Solutions d'étiquetage visuel

Sécurité. Maintenance. Identification.

Solutions d'étiquetage visuel

TABLE DES MATIÈRES

Usine, véhicules, machines et outils

Livret d'inspection quotidienne Forkliftag® et Forkliftag®	6
Nanotag™, Unitag® et Microtag® pour engins de levage	7-9
MEWP Tag et Multitag®	10
Unitag®, Nanotag™ et Microtag® pour machines	11-13
Microtag®, Nanotag™ et Unitag® pour matériel électrique	14-16
Microtag® pour HAV—Vibration/Bruit et Vibration/Système de points...	17-18
Nanotag™ pour équipements d'urgence et de lutte contre l'incendie	19

Travaux en hauteur

Scafftag® MK1 et Scafftag® MK2	20
Inserts d'état spécial d'échafaudage, Inserts d'interdiction pour échafaudages et Etiquettes d'attache de structure	21
Étiquette de quarantaine pour échafaudages et Towertag®	22
Laddertag®	23
Microtag® et Nanotag™ pour marchepieds et escabeaux	24-25
Nanotag™ pour harnais	26

Contrôle de la zone de travail

Entrytag®	27
Étiquette Homme dans espace confiné et Etiquette Homme dans cuve	27
Pochettes pour autorisations, Support clipsable pour stylo et Chemtag®	28

Processus et pipelines

Flange Tag et Isolation Tag	29
-----------------------------	----

Accessoires

Bandes adhésives, Colliers de serrage noirs, Anneau fendu de fixation pour Nanotag, Colliers de serrage en acier inoxydable, Anneau de fixation métallique pour insert « Homme dans cuve », Scellés métalliques, Colliers de serrage réutilisables, Support clipsable pour stylo, Worker ID Tag, Pochettes pour autorisations, Marqueurs permanents, Inserts à protections transparentes et Inserts vierges

Guide d'utilisation

Forkliftag®, Nanotag™, Unitag®, Microtag®, MEWP Tag, Multitag®, Scafftag®, Laddertag®, Towertag®, Entrytag®, Chemtag® et Isolation Tag

Index

Index des produits

Prenez n'importe quel équipement de votre site :

- Comment savez-vous s'il peut être utilisé ?
- A quand remonte sa dernière inspection ?
- Comment l'identifiez-vous parmi les centaines d'équipements similaires du site ?

Sans information à jour, une personne a tendance à faire des suppositions. Cependant, ces suppositions peuvent entraîner des décisions potentiellement préjudiciables pour la personne et pour votre entreprise. L'identité, la maintenance et l'état d'inspection de l'équipement sont donc très importants.



Qu'est-ce qu'une étiquette visuelle ?

Les étiquettes visuelles permettent de :

- Communiquer clairement le dernier état d'inspection et de test des équipements sur le lieu d'utilisation
- Tenir un journal d'audit des dernières interventions de maintenance, des tests et des inspections des équipements
- Identifier les équipements de manière unique
- Respecter la législation sanitaire et de sécurité
- Réduire le nombre d'accidents sur le lieu de travail

Nous pouvons vous aider à mettre en place un étiquetage visuel dans les environnements suivants : Travaux en hauteur, Usine, Véhicules, Machines et outils, Contrôle de la zone de travail, et Processus et pipelines.

En bref, quel que soit votre équipement, nous pouvons l'étiqueter.



LE SAVIEZ-VOUS ?

Toutes les **Solutions d'étiquetage visuel de Brady** illustrées dans ce catalogue sont disponibles dans de nombreuses langues.

Pour connaître le numéro d'article correspondant aux langues concernées, veuillez consulter l'**Index des produits, pages 40 à 45**.



Anglais



Allemand



Français



Néerlandais



Norvégien



Finois



Suédois



Turc



Russe



Danois

SYSTÈME DE SUPPORTS ET D'INSERTS

Nos étiquettes visuelles se composent généralement de deux éléments :



Support

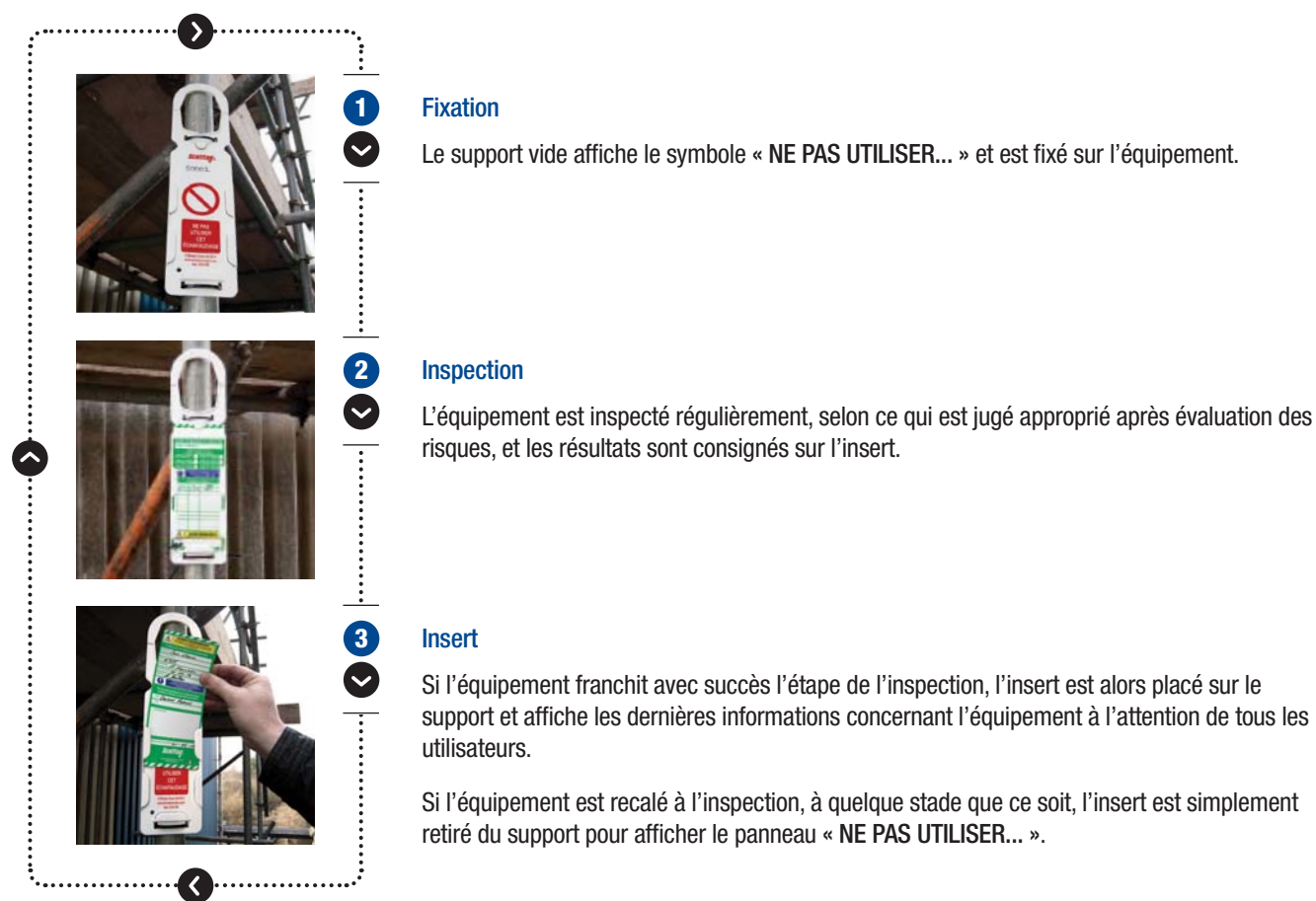
Se fixe à l'équipement étiqueté



Insert

Placé sur le support et utilisé pour consigner et afficher le dernier état de l'équipement.

Le support et l'insert fonctionnent ensemble suivant un processus en boucle



Moyens de fixation



Bande magnétique



Bande adhésive



Anneau fendu



Boucle de suspension

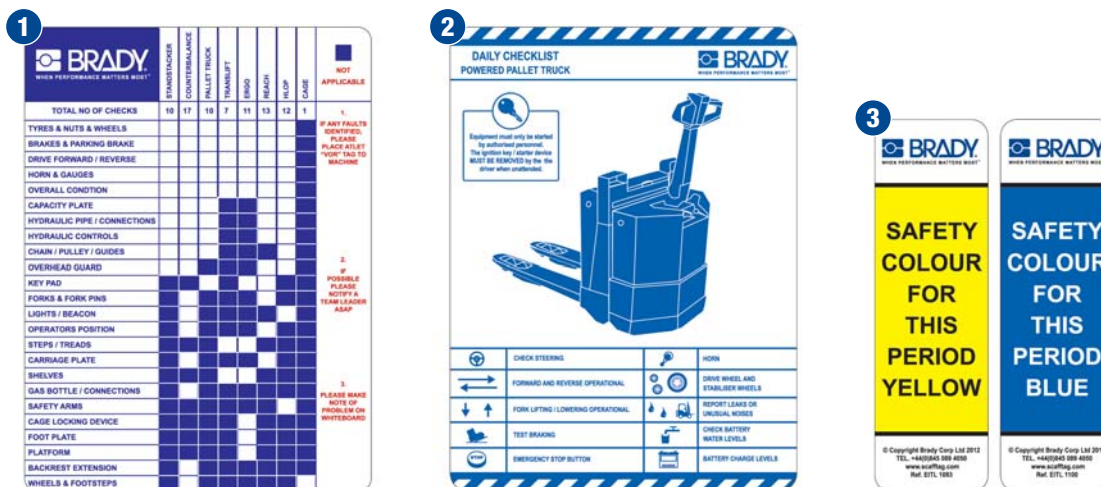


Colliers de serrage



Scellé

PERSONNALISEZ VOTRE ÉTIQUETAGE VISUEL



Nous pouvons personnaliser nos solutions d'étiquetage visuel pour vous permettre de gérer tous les problèmes, quels qu'ils soient, et répondre à vos besoins sans perturber votre activité et vos systèmes. Une vaste gamme d'options de personnalisation est disponible, dont :

- Taille et forme d'étiquette
- Données à indiquer/enregistrer
- Conception visuelle, comprenant le logo, les couleurs et les polices pour correspondre à l'image de marque de l'entreprise
- Adaptation aux exigences du site, par exemple des bandes métalliques pour la détection magnétique dans les usines d'aliments
- Moyens de fixation, par exemple colliers de serrage, anneaux fendus, fixations magnétiques ou adhésives

Des idées à profusion

Nous avons littéralement développé des milliers de conceptions pour d'autres clients, leur proposant des solutions uniques qui pourraient intéresser votre entreprise.

Nous ne facturons pas nos services de conseil lorsque nous travaillons avec vous au développement de votre conception personnalisée. Les seuls frais sont ceux de configuration graphique, limités à la première commande. Vous pouvez ensuite passer d'autres commandes et payer le prix des inserts et supports standard utilisés pour votre solution.

Quelle que soit votre problématique, n'hésitez donc pas à nous contacter pour envisager une solution sans engagement de votre part.

1 Liste de contrôle d'inspection des machines

Une liste de contrôle d'inspection pour une large gamme de machines utilisées en usine allant des gerbeurs à conducteur porté debout aux transporteurs de palettes, centralisée dans une étiquette personnalisée portant le nom de la marque.

2 Liste de contrôle d'inspection des transporteurs de palettes

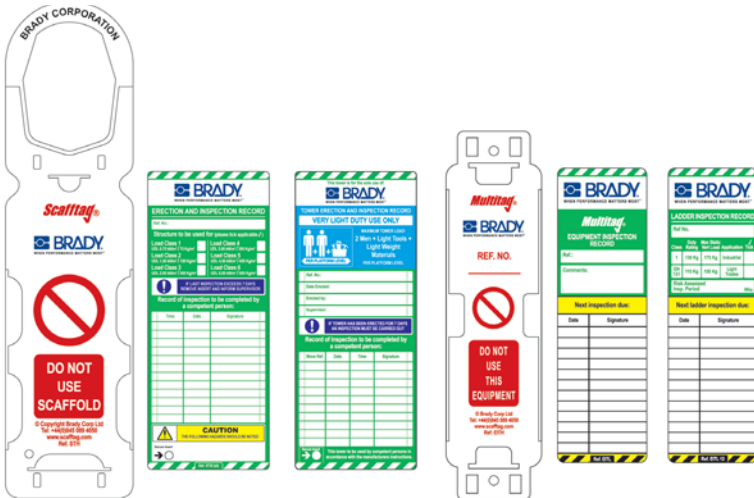
Logo et couleurs de la société figurant sur une liste de contrôle d'inspection personnalisée pour un parc de transporteurs de palettes, garantissant la cohérence de la stratégie de votre marque.

3 Système de sécurité à code couleur

Système à code couleur personnalisé indiquant une période de travail sans danger sur le site. La mise en évidence de votre logo fait valoir le fait que la politique de travail sécuritaire émane de la société elle-même et non d'un tiers.

PERSONNALISEZ VOTRE SOLUTION D'ÉTIQUETAGE VISUEL

Le service de personnalisation de Brady vous permet d'ajouter le logo de votre société à notre gamme d'étiquettes standard, tout en conservant la conception du système d'étiquetage.



Logo imprimé sur la boucle de suspension des supports



Logo imprimé en haut du support



Logo imprimé sur la bande blanche de la tête de l'insert

Ajoutez votre logo aux éléments suivants :

- Nos inserts standard : la conception de la plupart de nos inserts inclut une bande blanche pouvant accueillir votre logo
- Le support : impression généralement réalisée en haut du corps principal des supports
- La courbe supérieure de la boucle de suspension des supports (non disponible sur Laddertag®, Nanotag™, Multitag®, Microtag®, Unitag®)



COMMENT PERSONNALISER VOTRE CONFIGURATION GRAPHIQUE ?

Il vous suffit de nous envoyer un logo au bon format de fichier, de qualité suffisante pour personnaliser votre configuration graphique. Dans l'idéal, tous les logos doivent nous être adressés au format vectoriel, et leurs couleurs, par exemple les références Pantone, doivent être précisées.

Informations concernant les couleurs

Lorsque vous nous envoyez les fichiers de votre configuration graphique, vous devez également nous communiquer les informations exactes concernant les couleurs de votre produit. Veuillez indiquer la couleur du nuancier PMS (Pantone Matching System) requise. En cas de doute, notre département de configuration graphique peut être consulté au préalable.

Résolution d'image

Nous demandons une configuration graphique noir et blanc de haute qualité, imprimée avec une résolution minimale de 300 PPP, de taille identique (100 %) à la taille réelle d'impression. La configuration graphique doit avoir des bords nets et précis et ne doit nécessiter aucune retouche. Il est possible que certains traits fins, détails miniatures et reflets ne soient pas reproduits tels qu'ils nous ont été envoyés et nécessitent des modifications pour obtenir une impression nette.

MERCI DE NE PAS NOUS ENVOYER D'IMAGES SCANNEES NI D'IMAGES INSEREES DANS D'AUTRES DOCUMENTS TELS QUE DES DOCUMENTS WORD, POWERPOINT, ETC.

Informations générales

Si possible, réduisez la taille du fichier, en particulier si vous prévoyez de nous envoyer la configuration graphique par e-mail. Utilisez un des programmes suivants pour compresser votre fichier (n'oubliez pas de nommer votre fichier) : WinZip, 7-Zip. L'utilisation d'un logiciel de compression est indispensable pour envoyer des graphiques vectoriels (AI, EPS, CDR) par e-mail.

NOUS DEMANDONS A CE QUE TOUS LES GRAPHIQUES VECTORIELS/DOCUMENTS PHOTOSHOP SOIENT ENREGISTRES AU FORMAT ADOBE CREATIVE SUITE VERSION 3 (CS3). TOUS LES DOCUMENTS COREL DRAW DOIVENT ETRE ENREGISTRES COMME PAGES UNIQUES. TOUS LES FICHIERS EPS DOIVENT ETRE ENREGISTRES DANS UN FORMAT EDITABLE.



LIVRET D'INSPECTION QUOTIDIENNE FORKLIFTAG®

Le Livret d'inspection quotidienne Forkliftag® peut consigner jusqu'à 252 inspections quotidiennes.

- Adapté à notre support Forkliftag
- Contient un guide d'utilisation facile à suivre à l'attention des opérateurs
- Rapport sur les défauts de la machine inclus
- Signez et datez vos inspections avec n'importe quel type de stylo



Insert

- Matériau : Polypropylène
- Plage de températures : -10 °C à +90 °C

N° d'article	Référence	Description	Hauteur (mm)	Largeur (mm)	Conditionnement
833823	FLT-FR-DCB	Livret Forkliftag	193,00	144,00	Livret contenant 6 pour inspection quotidienne. Adapté au support Forkliftag.



FORKLIFTAG®

Système d'inspection des chariots élévateurs pour aider à contrôler les inspections précédant les changements d'équipe, la maintenance et l'identification des chariots élévateurs à fourche.

- Liste de contrôle avant utilisation facile à suivre à l'attention des opérateurs
- Consignation de 42 inspections quotidiennes
- Fixation au chariot élévateur par collier de serrage ou bande adhésive

Support

- Matériau : ABS (Acrylonitrile Butadiène Styrène)
- Plage de températures : -5 °C à +65 °C
- Moyen de fixation : collier de serrage, bande adhésive

Insert

- Matériau : Polypropylène
- Plage de températures : -10 °C à +90 °C



Retrouvez en **page 34** le guide d'utilisation du Forkliftag.

N° d'article	Référence	Description	Hauteur (mm)	Largeur (mm)	Conditionnement
Inserts uniquement					
806702	FLT-FR-ETSI-51-10	Insert Forkliftag	193,00	144,00	10 Inserts standards pour chariots élévateurs
806698	FLT-FR-ETSI-51-50	Insert Forkliftag	193,00	144,00	50 Inserts standards pour chariots élévateurs
Kits - supports et inserts					
136118	FLT-FR-ETI-51-V2-1-A	Kit Forkliftag	-	-	1 support pour chariots élévateurs à fourche, 5 inserts et 1 stylo
136162	FLT-FR-ETI-51-V2-2-A	Kit Forkliftag	-	-	2 supports pour chariots élévateurs à fourche, 10 inserts et 1 stylo
136206	FLT-FR-ETI-51-V2-3-A	Kit Forkliftag	-	-	3 supports pour chariots élévateurs à fourche, 15 inserts et 1 stylo
136251	FLT-FR-ETI-51-V2-4-A	Kit Forkliftag	-	-	4 supports pour chariots élévateurs à fourche, 20 inserts et 1 stylo
136295	FLT-FR-ETI-51-V2-5-A	Kit Forkliftag	-	-	5 supports pour chariots élévateurs à fourche, 25 inserts et 1 stylo
831724	FLT-FR-ETI-51-V2-A	Kit Forkliftag	-	-	10 supports Forkliftag, 10 inserts Forkliftag et 1 stylo
Supports uniquement					
136596	FLT-FR-ETSH-V2-A	Support Forkliftag	260,00	153,00	10 supports pour chariots élévateurs à fourche

NANOTAG® POUR ENGIN DE LEVAGE

Nanotag pour engins de levage est conçu pour indiquer clairement la SWL (Charge de travail admissible)/Prochaine date d'inspection sur le lieu d'utilisation.

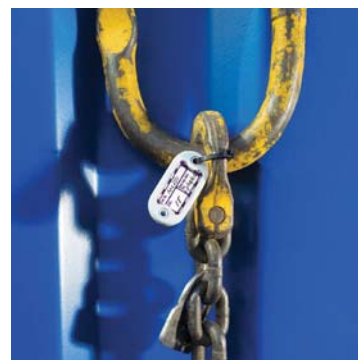
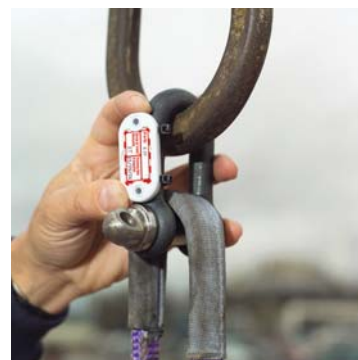
- Différentes couleurs d'inserts sont disponibles pour pouvoir ajouter des qualifications visuelles
- L'insert NAN I peut consigner la SWL (Charge de travail admissible) et la Prochaine date d'inspection

Support

- Matériau : Nylon
- Plage de températures : -20 °C à +80 °C
- Moyen de fixation : anneau fendu, collier de serrage
- Fonctionnalité supplémentaire : puce RFID intégrée en standard

Insert

- Matériau : Polypropylène
- Plage de températures : -10 °C à +90 °C
- Conception : deux faces identiques

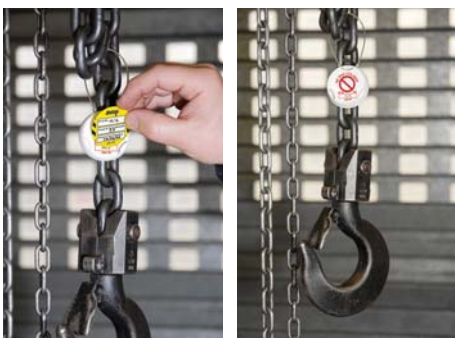
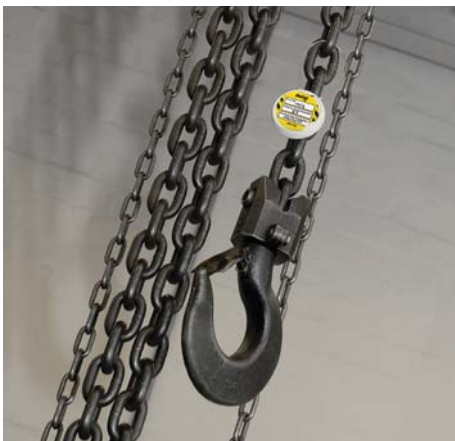


Retrouvez en **page 34** le guide d'utilisation du Nanotag.

N° d'article	Référence	Description	Texte/Légende	Couleur	Hauteur (mm)	Largeur (mm)	Conditionnement
Inserts uniquement							
833385	NAN-FR-NAN-I-RD-20	Insert Nanotag	Charge de Travail Admissible, Prochaine Date D'inspection	Blanc sur Rouge	34,00	18,00	20 Inserts Nanotag
833386	NAN-FR-NAN-I-BL-20	Insert Nanotag	Charge de Travail Admissible, Prochaine Date D'inspection	Blanc sur Bleu	34,00	18,00	20 Inserts Nanotag
833387	NAN-FR-NAN-I-YL-20	Insert Nanotag	Charge de Travail Admissible, Prochaine Date D'inspection	Noir sur Jaune	34,00	18,00	20 Inserts Nanotag
833388	NAN-FR-NAN-I-GN-20	Insert Nanotag	Charge de Travail Admissible, Prochaine Date D'inspection	Blanc sur Vert	34,00	18,00	20 Inserts Nanotag
833389	NAN-FR-NAN-I-WH-20	Insert Nanotag	Charge de Travail Admissible, Prochaine Date D'inspection	Noir sur Blanc	34,00	18,00	20 Inserts Nanotag
833390	NAN-FR-NAN-I-PL-20	Insert Nanotag	Charge de Travail Admissible, Prochaine Date D'inspection	Blanc sur Violet	34,00	18,00	20 Inserts Nanotag
833391	NAN-FR-NAN-I-OR-20	Insert Nanotag	Charge de Travail Admissible, Prochaine Date D'inspection	Blanc sur Orange	34,00	18,00	20 Inserts Nanotag
Supports uniquement							
833356	NAN-FR-NAN-A	Support Nanotag		Rouge sur Blanc	54,00	26,00	20 supports Nanotag et 40 colliers de serrage
Kits - supports et inserts							
833392	NAN-FR-PK-NAN-I-YL	Kit Nanotag	Charge de Travail Admissible, Prochaine Date D'inspection	Noir sur Jaune	-	-	20 Supports Nanotag, 20 Inserts Nanotag et 1 stylo
833393	NAN-FR-PK-NAN-I-RD	Kit Nanotag	Charge de Travail Admissible, Prochaine Date D'inspection	Blanc sur Rouge	-	-	20 Supports Nanotag, 20 Inserts Nanotag et 1 stylo
833394	NAN-FR-PK-NAN-I-GN	Kit Nanotag	Charge de Travail Admissible, Prochaine Date D'inspection	Blanc sur Vert	-	-	20 Supports Nanotag, 20 Inserts Nanotag et 1 stylo
833395	NAN-FR-PK-NAN-I-BL	Kit Nanotag	Charge de Travail Admissible, Prochaine Date D'inspection	Blanc sur Bleu	-	-	20 Supports Nanotag, 20 Inserts Nanotag et 1 stylo
833396	NAN-FR-PK-NAN-I-PL	Kit Nanotag	Charge de Travail Admissible, Prochaine Date D'inspection	Blanc sur Violet	-	-	20 Supports Nanotag, 20 Inserts Nanotag et 1 stylo
833397	NAN-FR-PK-NAN-I-OR	Kit Nanotag	Charge de Travail Admissible, Prochaine Date D'inspection	Blanc sur Orange	-	-	20 Supports Nanotag, 20 Inserts Nanotag et 1 stylo
833398	NAN-FR-PK-NAN-I-WH	Kit Nanotag	Charge de Travail Admissible, Prochaine Date D'inspection	Noir sur Blanc	-	-	20 Supports Nanotag, 20 Inserts Nanotag et 1 stylo

Toutes les **Solutions d'étiquetage visuel de Brady** illustrées dans ce catalogue sont disponibles dans de nombreuses langues. Pour connaître le numéro d'article correspondant aux langues concernées, veuillez consulter l'**Index des produits, pages 40 à 45**.





UNITAG® POUR ENGIN DE LEVAGE

Unitag pour engins de levage est conçu pour indiquer clairement la SWL/Prochaine date d'inspection sur le lieu d'utilisation.

- Différentes couleurs d'inserts sont disponibles pour pouvoir ajouter des qualifications visuelles
- L'insert UNI I peut consigner la SWL (Charge de travail admissible) et la Prochaine date d'inspection
- Les supports Unitag peuvent être fournis avec des scellés de fixation métalliques à revêtement en nylon, acier inoxydable ou plastique

Support

- Matériau : Nylon
- Plage de températures : -20 °C à +80 °C
- Moyen de fixation : scellé

Insert

- Matériau : Polypropylène
- Plage de températures : de -10 °C à +90 °C
- Conception : deux faces identiques



Retrouvez en **page 35** le guide d'utilisation du Unitag.



N° d'article	Référence	Description	Texte/Légende	Couleur	Diamètre (mm)	Conditionnement
Inserts uniquement						
832797	UNI-FR-UNI-I-WH-20	Insert Unitag	Charge de Travail Admissible, Prochaine Date D'inspection	Noir sur Blanc	41,00	20 Inserts Unitag
832798	UNI-FR-UNI-I-PL-20	Insert Unitag	Charge de Travail Admissible, Prochaine Date D'inspection	Blanc sur Violet	41,00	20 Inserts Unitag
832799	UNI-FR-UNI-I-OR-20	Insert Unitag	Charge de Travail Admissible, Prochaine Date D'inspection	Blanc sur Orange	41,00	20 Inserts Unitag
832800	UNI-FR-UNI-I-GN-20	Insert Unitag	Charge de Travail Admissible, Prochaine Date D'inspection	Blanc sur Vert	41,00	20 Inserts Unitag
832801	UNI-FR-UNI-I-BL-20	Insert Unitag	Charge de Travail Admissible, Prochaine Date D'inspection	Blanc sur Bleu	41,00	20 Inserts Unitag
832802	UNI-FR-UNI-I-RD-20	Insert Unitag	Charge de Travail Admissible, Prochaine Date D'inspection	Blanc sur Rouge	41,00	20 Inserts Unitag
832803	UNI-FR-UNI-I-YL-20	Insert Unitag	Charge de Travail Admissible, Prochaine Date D'inspection	Noir sur Jaune	41,00	20 Inserts Unitag
Kits - supports et inserts						
832804	UNI-FR-PK-UNI-I-RD	Kit Unitag	Charge de Travail Admissible, Prochaine Date D'inspection	Blanc sur Rouge	-	20 supports, 20 Inserts, 20 scellés nylon (225mm), 1 stylo
832805	UNI-FR-PK-UNI-I-YL	Kit Unitag	Charge de Travail Admissible, Prochaine Date D'inspection	Noir sur Jaune	-	20 supports, 20 Inserts, 20 scellés nylon (225mm), 1 stylo
832806	UNI-FR-PK-UNI-I-BL	Kit Unitag	Charge de Travail Admissible, Prochaine Date D'inspection	Blanc sur Bleu	-	20 supports, 20 Inserts, 20 scellés nylon (225mm), 1 stylo
832807	UNI-FR-PK-UNI-I-WH	Kit Unitag	Charge de Travail Admissible, Prochaine Date D'inspection	Noir sur Blanc	-	20 supports, 20 Inserts, 20 scellés nylon (225mm), 1 stylo
832808	UNI-FR-PK-UNI-I-PL	Kit Unitag	Charge de Travail Admissible, Prochaine Date D'inspection	Blanc sur Violet	-	20 supports, 20 Inserts, 20 scellés nylon (225mm), 1 stylo
832809	UNI-FR-PK-UNI-I-OR	Kit Unitag	Charge de Travail Admissible, Prochaine Date D'inspection	Blanc sur Orange	-	20 supports, 20 Inserts, 20 scellés nylon (225mm), 1 stylo
832810	UNI-FR-PK-UNI-I-GN	Kit Unitag	Charge de Travail Admissible, Prochaine Date D'inspection	Blanc sur Vert	-	20 supports, 20 Inserts, 20 scellés nylon (225mm), 1 stylo
Supports uniquement						
832790	UNI-FR-UNH-6-A	Support Unitag	Ne pas utiliser	Rouge sur Blanc	50.00	20 supports, 20 scellés nylon (150mm), 1 stylo
832791	UNI-FR-UNH-6-SS-A	Support Unitag	Ne pas utiliser	Rouge sur Blanc	50.00	20 Supports Unitag, 20 scellés acier inoxydable (150 mm), 1 stylo
832792	UNI-FR-UNH-6-PC-A	Support Unitag	Ne pas utiliser	Rouge sur Blanc	50.00	20 supports, 20 scellés acier plastifié (150mm), 1 stylo
832793	UNI-FR-UNH-9-A	Support Unitag	Ne pas utiliser	Rouge sur Blanc	50.00	20 supports, 20 scellés nylon (225mm), 1 stylo
832794	UNI-FR-UNH-9-SS-A	Support Unitag	Ne pas utiliser	Rouge sur Blanc	50.00	20 supports, 20 scellés acier inoxydable (225 mm), 1 stylo
832795	UNI-FR-UNH-9-PC-A	Support Unitag	Ne pas utiliser	Rouge sur Blanc	50.00	20 supports, 20 scellés acier plastifié (225 mm), 1 stylo
832796	UNI-FR-UNH-12-A	Support Unitag	Ne pas utiliser	Rouge sur Blanc	50.00	20 supports, 20 scellés nylon (300 mm), 1 stylo

MICROTAG® POUR ENGIN DE LEVAGE

Microtag pour engins de levage est conçu pour indiquer clairement la SWL (Charge de travail admissible)/Prochaine date d'inspection sur le lieu d'utilisation.

- Différentes couleurs d'inserts sont disponibles pour pouvoir ajouter des qualifications visuelles
- L'insert MTI I peut consigner la SWL (Charge de travail admissible) et la Prochaine date d'inspection

Support

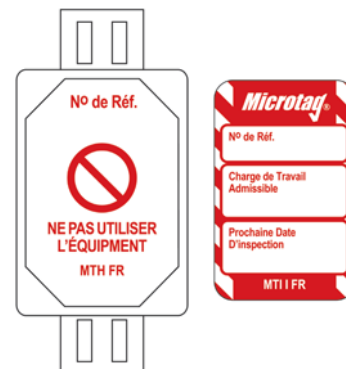
- Matériau : Nylon
- Plage de températures : -20 °C à +80 °C
- Moyen de fixation : collier de serrage, bande adhésive

Insert

- Matériau : Polypropylène
- Plage de températures : -10 °C à +90 °C
- Conception : deux faces identiques



Retrouvez en **page 35** le guide d'utilisation du Microtag.



N° d'article	Référence	Description	Texte/Légende	Couleur	Hauteur (mm)	Largeur (mm)	Conditionnement
Inserts uniquement							
832077	MIC-FR-MTI-I-BL-20	Insert Microtag	Charge de travail admissible / Prochaine date d'inspection	Blanc sur Bleu	47,00	30,00	20 Inserts Microtag
832078	MIC-FR-MTI-I-GN-20	Insert Microtag	Charge de travail admissible / Prochaine date d'inspection	Blanc sur Vert	47,00	30,00	20 Inserts Microtag
832079	MIC-FR-MTI-I-OR-20	Insert Microtag	Charge de travail admissible / Prochaine date d'inspection	Blanc sur Orange	47,00	30,00	20 Inserts Microtag
832080	MIC-FR-MTI-I-PL-20	Insert Microtag	Charge de travail admissible / Prochaine date d'inspection	Blanc sur Violet	47,00	30,00	20 Inserts Microtag
832081	MIC-FR-MTI-I-RD-20	Insert Microtag	Charge de travail admissible / Prochaine date d'inspection	Blanc sur Rouge	47,00	30,00	20 Inserts Microtag
832082	MIC-FR-MTI-I-YL-20	Insert Microtag	Charge de travail admissible / Prochaine date d'inspection	Noir sur Jaune	47,00	30,00	20 Inserts Microtag
832083	MIC-FR-MTI-I-WH-20	Insert Microtag	Charge de travail admissible / Prochaine date d'inspection	Noir sur Blanc	47,00	30,00	20 Inserts Microtag
Kits - supports et inserts							
832084	MIC-FR-PK-MTI-I-BL	Kit Microtag	Charge de travail admissible / Prochaine date d'inspection	Blanc sur Bleu	-	-	20 supports Microtag, 20 Inserts Microtag, 1 stylo
832085	MIC-FR-PK-MTI-I-YL	Kit Microtag	Charge de travail admissible / Prochaine date d'inspection	Noir sur Jaune	-	-	20 supports Microtag, 20 Inserts Microtag, 1 stylo
832086	MIC-FR-PK-MTI-I-RD	Kit Microtag	Charge de travail admissible / Prochaine date d'inspection	Blanc sur Rouge	-	-	20 supports Microtag, 20 Inserts Microtag, 1 stylo
832087	MIC-FR-PK-MTI-I-GN	Kit Microtag	Charge de travail admissible / Prochaine date d'inspection	Blanc sur Vert	-	-	20 supports Microtag, 20 Inserts Microtag, 1 stylo
832088	MIC-FR-PK-MTI-I-WH	Kit Microtag	Charge de travail admissible / Prochaine date d'inspection	Noir sur Blanc	-	-	20 supports Microtag, 20 Inserts Microtag, 1 stylo
832089	MIC-FR-PK-MTI-I-OR	Kit Microtag	Charge de travail admissible / Prochaine date d'inspection	Blanc sur Orange	-	-	20 supports Microtag, 20 Inserts Microtag, 1 stylo
832090	MIC-FR-PK-MTI-I-PL	Kit Microtag	Charge de travail admissible / Prochaine date d'inspection	Blanc sur Violet	-	-	20 supports Microtag, 20 Inserts Microtag, 1 stylo
Supports uniquement							
806726	MIC-FR-MTH-A	Support Microtag	Ne pas utiliser l'équipement	Rouge sur Blanc	81,00	38,00	20 supports Microtag, 40 colliers de serrage noirs (150 mm), 1 stylo

Toutes les **Solutions d'étiquetage visuel de Brady** illustrées dans ce catalogue sont disponibles dans de nombreuses langues. Pour connaître le numéro d'article correspondant aux langues concernées, veuillez consulter l'**Index des produits, pages 40 à 45**.





MEWP TAG

MEWP Tag est conçu pour aider à contrôler les inspections fréquentes, la maintenance et l'identification des MEWP (plates-formes de travail mobiles surélevées).

- L'insert MEWP Tag inclut une liste de contrôle avant utilisation facile à suivre à l'attention des opérateurs, ainsi qu'un espace dédié à la consignation de 32 inspections.
- Le support offre plusieurs options de fixation, telles que le collier de serrage ou la bande adhésive.
- Garantit que les opérateurs MEWP sont clairement informés du dernier état des équipements sur le lieu d'utilisation.

Support

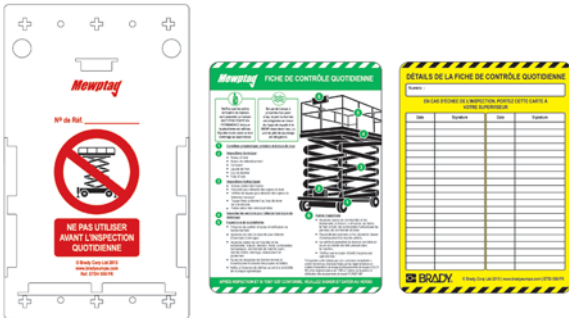
- Matériau : ABS
- Plage de températures : -5 °C à +65 °C
- Moyen de fixation : collier de serrage, bande adhésive

Insert

- Matériau : Polypropylène
- Plage de températures : -10 °C à +90 °C



Retrouvez en **page 36** le guide d'utilisation du MEWP tag.



N° d'article	Référence	Description	Hauteur (mm)	Largeur (mm)	Conditionnement
Inserts uniquement					
831789	MEWP-FR-ETSI-550-10	Insert MEWP	193,00	144,00	10 Inserts MEWP
831790	MEWP-FR-ETSI-550-50	Insert MEWP	193,00	144,00	50 Inserts MEWP
Kits - supports et inserts					
136140	MEWP-FR-ETI-550-V2-1-A	Kit MEWP	-	-	1 support MEWP, 5 inserts MEWP et 1 stylo
136184	MEWP-FR-ETI-550-V2-2-A	Kit MEWP	-	-	2 supports MEWP, 10 inserts MEWP et 1 stylo
136228	MEWP-FR-ETI-550-V2-3-A	Kit MEWP	-	-	3 supports MEWP, 15 inserts MEWP et 1 stylo
136273	MEWP-FR-ETI-550-V2-4-A	Kit MEWP	-	-	4 supports MEWP, 20 inserts MEWP et 1 stylo
136317	MEWP-FR-ETI-550-V2-5-A	Kit MEWP	-	-	5 supports MEWP, 25 inserts MEWP et 1 stylo
137780	MEWP-FR-ETI-550-V2-A	Kit MEWP	-	-	10 supports MEWP, 10 inserts MEWP et 1 stylo
Accessoires					
833759	SUND-PENHOLDER	Support clipsable pour stylo	-	-	Lot de 10
Supports uniquement					
137802	MEWP-FR-ETSH-500-V2-A	Support MEWP	260,00	153,00	10 supports MEWP



MULTITAG®

Multitag est efficace pour la gestion des machines des lignes de production, où l'espace réservé à la fixation d'une étiquette sur les tableaux de commande est limité.

- Garantit que les opérateurs des machines sont informés de l'état des équipements, des risques et des avertissements
- Consigne jusqu'à 12 enregistrements de Prochaine date d'inspection

Support

- Matériau : Polycarbonate
- Plage de températures : -20 °C à +130 °C
- Moyen de fixation : collier de serrage, bande adhésive

Insert

- Matériau : Polypropylène
- Plage de températures : -10 °C à +90 °C



Retrouvez en **page 36** le guide d'utilisation du Multitag.

N° d'article	Référence	Description	Hauteur (mm)	Largeur (mm)	Conditionnement
Inserts uniquement					
806746	MUL-FR-EITL-STD-50	Insert Multitag	164,00	50,00	50 inserts Multitag
806750	MUL-FR-EITL-STD-10	Insert Multitag	164,00	50,00	10 inserts Multitag
Kits - supports et inserts					
806742	MUL-FR-EITH-L-A	Kit Multitag	-	-	10 supports Multitag, 10 inserts, 1 stylo
Supports uniquement					
811021	MUL-FR-EITH-A	Support Multitag	210,00	55,00	10 supports Multitag

UNITAG® POUR L'INSPECTION DES MACHINES

Unitag pour machines est conçu pour indiquer clairement la Prochaine date d'inspection/Date du prochain test sur le lieu d'utilisation.

- Différentes couleurs d'inserts sont disponibles pour pouvoir ajouter des qualifications visuelles
- L'insert UNI GP consigne la Date du prochain test
- L'insert UNI GPI consigne la Prochaine date d'inspection
- Supports Unitag fournis avec des scellés de fixation métalliques à revêtement en nylon, acier inoxydable ou plastique

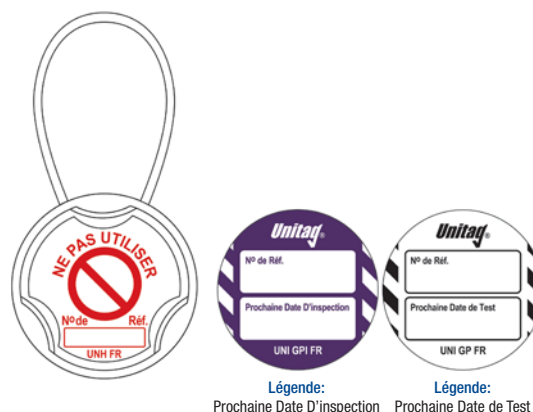
Support

- Matériau : Nylon
- Plage de températures : -20 °C à +80 °C
- Moyen de fixation : scellé

Insert

- Matériau : Polypropylène
- Plage de températures : -10 °C à +90 °C
- Conception : deux faces identiques

i Retrouvez en **page 35** le guide d'utilisation du Unitag.



Légende: Prochaine Date D'inspection Légende: Prochaine Date de Test

N° d'article	Référence	Description	Texte/Légende	Couleur	Diamètre (mm)	Conditionnement
Inserts uniquement						
832811	UNI-FR-UNI-GP-RD-20	Insert Unitag	Prochaine Date de Test	Blanc sur Rouge	41,00	20 Inserts Unitag
832812	UNI-FR-UNI-GP-BL-20	Insert Unitag	Prochaine Date de Test	Blanc sur Bleu	41,00	20 Inserts Unitag
832813	UNI-FR-UNI-GP-GN-20	Insert Unitag	Prochaine Date de Test	Blanc sur Vert	41,00	20 Inserts Unitag
832814	UNI-FR-UNI-GP-OR-20	Insert Unitag	Prochaine Date de Test	Blanc sur Orange	41,00	20 Inserts Unitag
832815	UNI-FR-UNI-GP-PL-20	Insert Unitag	Prochaine Date de Test	Blanc sur Violet	41,00	20 Inserts Unitag
832816	UNI-FR-UNI-GP-WH-20	Insert Unitag	Prochaine Date de Test	Noir sur Blanc	41,00	20 Inserts Unitag
832817	UNI-FR-UNI-GP-YL-20	Insert Unitag	Prochaine Date de Test	Noir sur Jaune	41,00	20 Inserts Unitag
832825	UNI-FR-UNI-GPI-YL-20	Insert Unitag	Prochain Date D'inspection	Noir sur Jaune	41,00	20 Inserts Unitag
832826	UNI-FR-UNI-GPI-RD-20	Insert Unitag	Prochain Date D'inspection	Blanc sur Rouge	41,00	20 Inserts Unitag
832827	UNI-FR-UNI-GPI-BL-20	Insert Unitag	Prochain Date D'inspection	Blanc sur Bleu	41,00	20 Inserts Unitag
832828	UNI-FR-UNI-GPI-GN-20	Insert Unitag	Prochain Date D'inspection	Blanc sur Vert	41,00	20 Inserts Unitag
832829	UNI-FR-UNI-GPI-OR-20	Insert Unitag	Prochain Date D'inspection	Blanc sur Orange	41,00	20 Inserts Unitag
832830	UNI-FR-UNI-GPI-PL-20	Insert Unitag	Prochain Date D'inspection	Blanc sur Violet	41,00	20 Inserts Unitag
832831	UNI-FR-UNI-GPI-WH-20	Insert Unitag	Prochain Date D'inspection	Noir sur Blanc	41,00	20 Inserts Unitag
Kits - supports et inserts						
832818	UNI-FR-PK-GP-YL	Kit Unitag	Prochaine Date de Test	Noir sur Jaune	-	20 supports, 20 Inserts, 20 scellés nylon (225mm), 1 stylo
832819	UNI-FR-PK-GP-GN	Kit Unitag	Prochaine Date de Test	Blanc sur Vert	-	20 supports, 20 Inserts, 20 scellés nylon (225mm), 1 stylo
832820	UNI-FR-PK-GP-RD	Kit Unitag	Prochaine Date de Test	Blanc sur Rouge	-	20 supports, 20 Inserts, 20 scellés nylon (225mm), 1 stylo
832822	UNI-FR-PK-GP-BL	Kit Unitag	Prochaine Date de Test	Blanc sur Bleu	-	20 supports, 20 Inserts, 20 scellés nylon (225mm), 1 stylo
832823	UNI-FR-PK-GP-PL	Kit Unitag	Prochaine Date de Test	Blanc sur Violet	-	20 supports, 20 Inserts, 20 scellés nylon (225mm), 1 stylo
832824	UNI-FR-PK-GP-OR	Kit Unitag	Prochaine Date de Test	Blanc sur Orange	-	20 supports, 20 Inserts, 20 scellés nylon (225mm), 1 stylo
832832	UNI-FR-PK-GPI-BL	Kit Unitag	Prochain Date D'inspection	Blanc sur Bleu	-	20 supports, 20 Inserts, 20 scellés nylon (225mm), 1 stylo
832833	UNI-FR-PK-GPI-RD	Kit Unitag	Prochain Date D'inspection	Blanc sur Rouge	-	20 supports, 20 Inserts, 20 scellés nylon (225mm), 1 stylo
832834	UNI-FR-PK-GPI-GN	Kit Unitag	Prochain Date D'inspection	Blanc sur Vert	-	20 supports, 20 Inserts, 20 scellés nylon (225mm), 1 stylo
832835	UNI-FR-PK-GPI-YL	Kit Unitag	Prochain Date D'inspection	Noir sur Jaune	-	20 supports, 20 Inserts, 20 scellés nylon (225mm), 1 stylo
832836	UNI-FR-PK-GPI-OR	Kit Unitag	Prochain Date D'inspection	Blanc sur Orange	-	20 supports, 20 Inserts, 20 scellés nylon (225mm), 1 stylo
832837	UNI-FR-PK-GPI-PL	Kit Unitag	Prochain Date D'inspection	Blanc sur Violet	-	20 supports, 20 Inserts, 20 scellés nylon (225mm), 1 stylo
832838	UNI-FR-PK-GPI-WH	Kit Unitag	Prochain Date D'inspection	Noir sur Blanc	-	20 supports, 20 Inserts, 20 scellés nylon (225mm), 1 stylo
Supports uniquement						
832790	UNI-FR-UNH-6-A	Support Unitag	Ne pas utiliser	Rouge sur Blanc	50,00	20 supports, 20 scellés nylon (150mm), 1 stylo
832791	UNI-FR-UNH-6-SS-A	Support Unitag	Ne pas utiliser	Rouge sur Blanc	50,00	20 Supports Unitag, 20 scellés acier inoxydable (150 mm), 1 stylo
832792	UNI-FR-UNH-6-PC-A	Support Unitag	Ne pas utiliser	Rouge sur Blanc	50,00	20 supports, 20 scellés acier plastifié (150mm), 1 stylo
832793	UNI-FR-UNH-9-A	Support Unitag	Ne pas utiliser	Rouge sur Blanc	50,00	20 supports, 20 scellés nylon (225mm), 1 stylo
832794	UNI-FR-UNH-9-SS-A	Support Unitag	Ne pas utiliser	Rouge sur Blanc	50,00	20 supports, 20 scellés acier inoxydable (225 mm), 1 stylo
832795	UNI-FR-UNH-9-PC-A	Support Unitag	Ne pas utiliser	Rouge sur Blanc	50,00	20 supports, 20 scellés acier plastifié (225 mm), 1 stylo
832796	UNI-FR-UNH-12-A	Support Unitag	Ne pas utiliser	Rouge sur Blanc	50,00	20 supports, 20 scellés nylon (300 mm), 1 stylo

Toutes les **Solutions d'étiquetage visuel de Brady** illustrées dans ce catalogue sont disponibles dans de nombreuses langues. Pour connaître le numéro d'article correspondant aux langues concernées, veuillez consulter l'**Index des produits, pages 40 à 45.**



NANOTAG™ POUR L'INSPECTION DES MACHINES

Nanotag pour machines est conçu pour indiquer clairement la Prochaine date d'inspection/Date du prochain test sur le lieu d'utilisation.

- Différentes couleurs d'inserts sont disponibles pour pouvoir ajouter des qualifications visuelles
- L'insert NAN GP consigne la Date du prochain test
- L'insert NAN GPI consigne la Prochaine date d'inspection

Support

- **Matériau :** Nylon
- **Plage de températures :** -20 °C à +80 °C
- **Moyen de fixation :** anneau fendu, collier de serrage
- **Fonctionnalité supplémentaire :** puce RFID intégrée en standard

Insert

- **Matériau :** Polypropylène
- **Plage de températures :** -10 °C à +90 °C
- **Conception :** deux faces identiques



Retrouvez en **page 34** le guide d'utilisation du Nanotag.



Légende :
Prochaine Date D'inspection

Légende :
Prochaine Date de Test

N° d'article	Référence	Description	Texte/Légende	Couleur	Hauteur (mm)	Largeur (mm)	Conditionnement
Inserts uniquement							
833357	NAN-FR-NAN-GP-OR-20	Insert Nanotag	Prochaine Date de Test	Blanc sur Orange	34,00	18,00	20 inserts
833358	NAN-FR-NAN-GP-YL-20	Insert Nanotag	Prochaine Date de Test	Noir sur Jaune	34,00	18,00	20 inserts
833359	NAN-FR-NAN-GP-BL-20	Insert Nanotag	Prochaine Date de Test	Blanc sur Bleu	34,00	18,00	20 inserts
833360	NAN-FR-NAN-GP-GN-20	Insert Nanotag	Prochaine Date de Test	Blanc sur Vert	34,00	18,00	20 inserts
833361	NAN-FR-NAN-GP-RD-20	Insert Nanotag	Prochaine Date de Test	Blanc sur Rouge	34,00	18,00	20 inserts
833362	NAN-FR-NAN-GP-WH-20	Insert Nanotag	Prochaine Date de Test	Noir sur Blanc	34,00	18,00	20 inserts
833363	NAN-FR-NAN-GP-PL-20	Insert Nanotag	Prochaine Date de Test	Blanc sur Violet	34,00	18,00	20 inserts
833371	NAN-FR-NAN-GPI-YL-20	Insert Nanotag	Prochaine Date D'inspection	Noir sur Jaune	34,00	18,00	20 inserts
833372	NAN-FR-NAN-GPI-OR-20	Insert Nanotag	Prochaine Date D'inspection	Blanc sur Orange	34,00	18,00	20 inserts
833373	NAN-FR-NAN-GPI-RD-20	Insert Nanotag	Prochaine Date D'inspection	Blanc sur Rouge	34,00	18,00	20 inserts
833374	NAN-FR-NAN-GPI-BL-20	Insert Nanotag	Prochaine Date D'inspection	Blanc sur Bleu	34,00	18,00	20 inserts
833375	NAN-FR-NAN-GPI-GN-20	Insert Nanotag	Prochaine Date D'inspection	Blanc sur Vert	34,00	18,00	20 inserts
833376	NAN-FR-NAN-GPI-PL-20	Insert Nanotag	Prochaine Date D'inspection	Blanc sur Violet	34,00	18,00	20 inserts
833377	NAN-FR-NAN-GPI-WH-20	Insert Nanotag	Prochaine Date D'inspection	Noir sur Blanc	34,00	18,00	20 inserts
Kits - supports et inserts							
833364	NAN-FR-PK-GP-BL	Kit Nanotag	Prochaine Date de Test	Blanc sur Bleu	-	-	20 supports, 20 inserts, 1 stylo
833365	NAN-FR-PK-GP-PL	Kit Nanotag	Prochaine Date de Test	Blanc sur Violet	-	-	20 supports, 20 inserts, 1 stylo
833366	NAN-FR-PK-GP-YL	Kit Nanotag	Prochaine Date de Test	Noir sur Jaune	-	-	20 supports, 20 inserts, 1 stylo
833367	NAN-FR-PK-GP-GN	Kit Nanotag	Prochaine Date de Test	Blanc sur Vert	-	-	20 supports, 20 inserts, 1 stylo
833368	NAN-FR-PK-GP-OR	Kit Nanotag	Prochaine Date de Test	Blanc sur Orange	-	-	20 supports, 20 inserts, 1 stylo
833369	NAN-FR-PK-GP-RD	Kit Nanotag	Prochaine Date de Test	Blanc sur Rouge	-	-	20 supports, 20 inserts, 1 stylo
833370	NAN-FR-PK-GP-WH	Kit Nanotag	Prochaine Date de Test	Noir sur Blanc	-	-	20 supports, 20 inserts, 1 stylo
833378	NAN-FR-PK-GPI-PL	Kit Nanotag	Prochaine Date D'inspection	Blanc sur Violet	-	-	20 supports, 20 inserts, 1 stylo
833379	NAN-FR-PK-GPI-BL	Kit Nanotag	Prochaine Date D'inspection	Blanc sur Bleu	-	-	20 supports, 20 inserts, 1 stylo
833380	NAN-FR-PK-GPI-GN	Kit Nanotag	Prochaine Date D'inspection	Blanc sur Vert	-	-	20 supports, 20 inserts, 1 stylo
833381	NAN-FR-PK-GPI-RD	Kit Nanotag	Prochaine Date D'inspection	Blanc sur Rouge	-	-	20 supports, 20 inserts, 1 stylo
833382	NAN-FR-PK-GPI-OR	Kit Nanotag	Prochaine Date D'inspection	Blanc sur Orange	-	-	20 supports, 20 inserts, 1 stylo
833383	NAN-FR-PK-GPI-WH	Kit Nanotag	Prochaine Date D'inspection	Noir sur Blanc	-	-	20 supports, 20 inserts, 1 stylo
833384	NAN-FR-PK-GPI-YL	Kit Nanotag	Prochaine Date D'inspection	Noir sur Jaune	-	-	20 supports, 20 inserts, 1 stylo
Supports uniquement							
833356	NAN-FR-NAN-A	Support Nanotag		Rouge sur Blanc	54,00	26,00	20 supports, 40 colliers de serrage (150 mm), 1 stylo



MÉTHODE POUR ATTACHER LE NANOTAG™ AVEC DES COLLIERS DE SERRAGE

Le trou présent au milieu du support est suffisamment large pour pouvoir fixer le Nanotag avec des colliers de serrage en acier. **Voir page 30 pour plus de détails.**

MICROTAG® POUR L'INSPECTION DES MACHINES

Microtag pour machines est conçu pour indiquer clairement la Prochaine date d'inspection/Date du prochain test sur le lieu d'utilisation.

- Différentes couleurs d'inserts sont disponibles pour pouvoir ajouter des qualifications visuelles
- L'insert MTI GP consigne la Date du prochain test
- L'insert MTI GPI consigne la Prochaine date d'inspection
- Un support Microtag avec code à barres est également disponible

Support

- Matériau : Nylon
- Plage de températures : -20 °C à +80 °C
- Moyen de fixation : collier de serrage, bande adhésive

Insert

- Matériau : Polypropylène
- Plage de températures : -10 °C à +90 °C
- Conception : deux faces identiques



Retrouvez en [page 35](#) le guide d'utilisation du Microtag.



Légende:
Prochain Date
D'inspection



Légende:
Prochain Date de Test

N° d'article	Référence	Description	Texte/Légende	Couleur	Hauteur (mm)	Largeur (mm)	Conditionnement
Inserts uniquement							
832064	MIC-FR-MTI-GP-BL-20	Insert Microtag	Prochaine Date de Test	Blanc sur Bleu	47,00	30,00	20 Inserts Microtag
832065	MIC-FR-MTI-GP-GN-20	Insert Microtag	Prochaine Date de Test	Blanc sur Vert	47,00	30,00	20 Inserts Microtag
832066	MIC-FR-MTI-GP-OR-20	Insert Microtag	Prochaine Date de Test	Blanc sur Orange	47,00	30,00	20 Inserts Microtag
832067	MIC-FR-MTI-GP-PL-20	Insert Microtag	Prochaine Date de Test	Blanc sur Violet	47,00	30,00	20 Inserts Microtag
832068	MIC-FR-MTI-GP-WH-20	Insert Microtag	Prochaine Date de Test	Noir sur Blanc	47,00	30,00	20 Inserts Microtag
832069	MIC-FR-MTI-GP-YL-20	Insert Microtag	Prochaine Date de Test	Noir sur Jaune	47,00	30,00	20 Inserts Microtag
832091	MIC-FR-MTI-GPI-BL-20	Insert Microtag	Prochain Date D'inspection	Blanc sur Bleu	47,00	30,00	20 Inserts Microtag
832092	MIC-FR-MTI-GPI-GN-20	Insert Microtag	Prochain Date D'inspection	Blanc sur Vert	47,00	30,00	20 Inserts Microtag
832093	MIC-FR-MTI-GPI-OR-20	Insert Microtag	Prochain Date D'inspection	Blanc sur Orange	47,00	30,00	20 Inserts Microtag
832094	MIC-FR-MTI-GPI-PL-20	Insert Microtag	Prochain Date D'inspection	Blanc sur Violet	47,00	30,00	20 Inserts Microtag
832095	MIC-FR-MTI-GPI-WH-20	Insert Microtag	Prochain Date D'inspection	Noir sur Blanc	47,00	30,00	20 Inserts Microtag
832096	MIC-FR-MTI-GPI-YL-20	Insert Microtag	Prochain Date D'inspection	Noir sur Jaune	47,00	30,00	20 Inserts Microtag
832097	MIC-FR-MTI-GPI-RD-20	Insert Microtag	Prochain Date D'inspection	Blanc sur Rouge	47,00	30,00	20 Inserts Microtag
Kits - supports et inserts							
832070	MIC-FR-PK-GP-GN	Kit Microtag	Prochaine Date de Test	Blanc sur Vert	-	-	20 Supports Microtag, 20 Inserts Microtag, 1 stylo
832071	MIC-FR-PK-GP-BL	Kit Microtag	Prochaine Date de Test	Blanc sur Bleu	-	-	20 Supports Microtag, 20 Inserts Microtag, 1 stylo
832072	MIC-FR-PK-GP-RD	Kit Microtag	Prochaine Date de Test	Blanc sur Rouge	-	-	20 Supports Microtag, 20 Inserts Microtag, 1 stylo
832073	MIC-FR-PK-GP-OR	Kit Microtag	Prochaine Date de Test	Blanc sur Orange	-	-	20 Supports Microtag, 20 Inserts Microtag, 1 stylo
832074	MIC-FR-PK-GP-YL	Kit Microtag	Prochaine Date de Test	Noir sur Jaune	-	-	20 Supports Microtag, 20 Inserts Microtag, 1 stylo
832075	MIC-FR-PK-GP-PL	Kit Microtag	Prochaine Date de Test	Blanc sur Violet	-	-	20 Supports Microtag, 20 Inserts Microtag, 1 stylo
832076	MIC-FR-PK-GP-WH	Kit Microtag	Prochaine Date de Test	Noir sur Blanc	-	-	20 Supports Microtag, 20 Inserts Microtag, 1 stylo
832098	MIC-FR-PK-GPI-YL	Kit Microtag	Prochain Date D'inspection	Noir sur Jaune	-	-	20 Supports Microtag, 20 Inserts Microtag, 1 stylo
832099	MIC-FR-PK-GPI-PL	Kit Microtag	Prochain Date D'inspection	Blanc sur Violet	-	-	20 Supports Microtag, 20 Inserts Microtag, 1 stylo
832100	MIC-FR-PK-GPI-WH	Kit Microtag	Prochain Date D'inspection	Noir sur Blanc	-	-	20 Supports Microtag, 20 Inserts Microtag, 1 stylo
832101	MIC-FR-PK-GPI-RD	Kit Microtag	Prochain Date D'inspection	Blanc sur Rouge	-	-	20 Supports Microtag, 20 Inserts Microtag, 1 stylo
832102	MIC-FR-PK-GPI-OR	Kit Microtag	Prochain Date D'inspection	Blanc sur Orange	-	-	20 Supports Microtag, 20 Inserts Microtag, 1 stylo
832103	MIC-FR-PK-GPI-GN	Kit Microtag	Prochain Date D'inspection	Blanc sur Vert	-	-	20 Supports Microtag, 20 Inserts Microtag, 1 stylo
832104	MIC-FR-PK-GPI-BL	Kit Microtag	Prochain Date D'inspection	Blanc sur Bleu	-	-	20 Supports Microtag, 20 Inserts Microtag, 1 stylo
Supports uniquement							
806726	MIC-FR-MTH-A	Support Microtag	Ne pas utiliser l'équipement	Rouge sur Blanc	81,00	38,00	20 Supports Microtag, 40 Colliers de serrage (150 mm), 1 stylo
832062	MIC-FR-MTH-BARCODE-A	Support Microtag	Ne pas utiliser l'équipement	Rouge sur Blanc	81,00	30,00	20 Supports Microtag avec code à barres, 40 Colliers de serrage (150 mm), 1 stylo

Toutes les **Solutions d'étiquetage visuel de Brady** illustrées dans ce catalogue sont disponibles dans de nombreuses langues. Pour connaître le numéro d'article correspondant aux langues concernées, veuillez consulter l'**Index des produits, pages 40 à 45**.



Anglais



Allemand



Français



Néerlandais



Norvégien



Finois



Suédois



Turc



Russe



Danois

MICROTAG® POUR LE MATÉRIEL ÉLECTRIQUE

Microtag pour matériel électrique est conçu pour indiquer clairement la Prochaine date d'inspection/Date du prochain test sur le lieu d'utilisation.

- Différentes couleurs d'inserts sont disponibles pour pouvoir ajouter des qualifications visuelles
- L'insert MTI GP consigne la Date du prochain test
- Un support Microtag avec code à barres est également disponible

Support

- Matériau : Nylon
- Plage de températures : -20 °C à +80 °C
- Moyen de fixation : collier de serrage, bande adhésive

Insert

- Matériau : Polypropylène
- Plage de températures : -10 °C à +90 °C
- Conception : deux faces identiques



Retrouvez en **page 35** le guide d'utilisation du Microtag.



N° d'article	Référence	Description	Texte/Légende	Couleur	Hauteur (mm)	Largeur (mm)	Conditionnement
Inserts uniquement							
832064	MIC-FR-MTI-GP-BL-20	Insert Microtag	Prochaine Date de Test	Blanc sur Bleu	47,00	30,00	20 Inserts Microtag
832065	MIC-FR-MTI-GP-GN-20	Insert Microtag	Prochaine Date de Test	Blanc sur Vert	47,00	30,00	20 Inserts Microtag
832066	MIC-FR-MTI-GP-OR-20	Insert Microtag	Prochaine Date de Test	Blanc sur Orange	47,00	30,00	20 Inserts Microtag
832067	MIC-FR-MTI-GP-PL-20	Insert Microtag	Prochaine Date de Test	Blanc sur Violet	47,00	30,00	20 Inserts Microtag
832068	MIC-FR-MTI-GP-WH-20	Insert Microtag	Prochaine Date de Test	Noir sur Blanc	47,00	30,00	20 Inserts Microtag
832069	MIC-FR-MTI-GP-YL-20	Insert Microtag	Prochaine Date de Test	Noir sur Jaune	47,00	30,00	20 Inserts Microtag
Kits - supports et inserts							
832070	MIC-FR-PK-GP-GN	Kit Microtag	Prochaine Date de Test	Blanc sur Vert	-	-	20 Supports Microtag, 20 Inserts Microtag, 1 stylo
832071	MIC-FR-PK-GP-BL	Kit Microtag	Prochaine Date de Test	Blanc sur Bleu	-	-	20 Supports Microtag, 20 Inserts Microtag, 1 stylo
832072	MIC-FR-PK-GP-RD	Kit Microtag	Prochaine Date de Test	Blanc sur Rouge	-	-	20 Supports Microtag, 20 Inserts Microtag, 1 stylo
832073	MIC-FR-PK-GP-OR	Kit Microtag	Prochaine Date de Test	Blanc sur Orange	-	-	20 Supports Microtag, 20 Inserts Microtag, 1 stylo
832074	MIC-FR-PK-GP-YL	Kit Microtag	Prochaine Date de Test	Noir sur Jaune	-	-	20 Supports Microtag, 20 Inserts Microtag, 1 stylo
832075	MIC-FR-PK-GP-PL	Kit Microtag	Prochaine Date de Test	Blanc sur Violet	-	-	20 Supports Microtag, 20 Inserts Microtag, 1 stylo
832076	MIC-FR-PK-GP-WH	Kit Microtag	Prochaine Date de Test	Noir sur Blanc	-	-	20 Supports Microtag, 20 Inserts Microtag, 1 stylo
Supports uniquement							
806726	MIC-FR-MTH-A	Support Microtag	Ne pas utiliser l'équipement	Rouge sur Blanc	81.00	38,00	20 Supports Microtag, 40 Colliers de serrage (150 mm), 1 stylo
832062	MIC-FR-MTH-BARCODE-A	Support Microtag	Ne pas utiliser l'équipement	Rouge sur Blanc	81.00	30,00	20 Supports Microtag avec code à barres, 40 Colliers de serrage (150 mm), 1 stylo



MÉTHODE POUR ATTACHER LE MICROTAG™ AVEC DES COLLIERES DE SERRAGE

La manière la plus courante pour attacher un Microtag est de passer un câble en nylon dans les espaces prévus sur le haut et le bas du support. Les trous du Microtag sont également assez larges pour y passer des colliers de serrage en métal. Si la fixation via les trous n'est pas possible, il est possible d'aposer un adhésif au dos du support. **Voir page 30 pour plus d'informations.**

NANOTAG™ POUR LE MATÉRIEL ÉLECTRIQUE

Nanotag pour matériel électrique est conçu pour indiquer clairement la Prochaine date d'inspection/Date du prochain test sur le lieu d'utilisation.

- Différentes couleurs d'inserts sont disponibles pour pouvoir ajouter des qualifications visuelles
- L'insert NAN GP consigne le Prochain test

Support

- **Matériau** : Nylon
- **Plage de températures** : -20 °C à +80 °C
- **Moyen de fixation** : anneau fendu, collier de serrage
- **Fonctionnalité supplémentaire** : puce RFID intégrée en standard

Insert

- **Matériau** : Polypropylène
- **Plage de températures** : -10 °C à +90 °C
- **Conception** : deux faces identiques



Retrouvez en **page 34** le guide d'utilisation du Nanotag.

N° d'article	Référence	Description	Texte/Légende	Couleur	Hauteur (mm)	Largeur (mm)	Conditionnement
Inserts uniquement							
833357	NAN-FR-NAN-GP-OR-20	Insert Nanotag	Prochaine Date de Test	Blanc sur Orange	34,00	18,00	20 Inserts Nanotag
833358	NAN-FR-NAN-GP-YL-20	Insert Nanotag	Prochaine Date de Test	Noir sur Jaune	34,00	18,00	20 Inserts Nanotag
833359	NAN-FR-NAN-GP-BL-20	Insert Nanotag	Prochaine Date de Test	Blanc sur Bleu	34,00	18,00	20 Inserts Nanotag
833360	NAN-FR-NAN-GP-GN-20	Insert Nanotag	Prochaine Date de Test	Blanc sur Vert	34,00	18,00	20 Inserts Nanotag
833361	NAN-FR-NAN-GP-RD-20	Insert Nanotag	Prochaine Date de Test	Blanc sur Rouge	34,00	18,00	20 Inserts Nanotag
833362	NAN-FR-NAN-GP-WH-20	Insert Nanotag	Prochaine Date de Test	Noir sur Blanc	34,00	18,00	20 Inserts Nanotag
833363	NAN-FR-NAN-GP-PL-20	Insert Nanotag	Prochaine Date de Test	Blanc sur Violet	34,00	18,00	20 Inserts Nanotag
Kits - supports et inserts							
833364	NAN-FR-PK-GP-BL	Kit Nanotag	Prochaine Date de Test	Blanc sur Bleu	-	-	20 Supports Nanotag, 20 Inserts Nanotag, 1 stylo
833365	NAN-FR-PK-GP-PL	Kit Nanotag	Prochaine Date de Test	Blanc sur Violet	-	-	20 Supports Nanotag, 20 Inserts Nanotag, 1 stylo
833366	NAN-FR-PK-GP-YL	Kit Nanotag	Prochaine Date de Test	Noir sur Jaune	-	-	20 Supports Nanotag, 20 Inserts Nanotag, 1 stylo
833367	NAN-FR-PK-GP-GN	Kit Nanotag	Prochaine Date de Test	Blanc sur Vert	-	-	20 Supports Nanotag, 20 Inserts Nanotag, 1 stylo
833368	NAN-FR-PK-GP-OR	Kit Nanotag	Prochaine Date de Test	Blanc sur Orange	-	-	20 Supports Nanotag, 20 Inserts Nanotag, 1 stylo
833369	NAN-FR-PK-GP-RD	Kit Nanotag	Prochaine Date de Test	Blanc sur Rouge	-	-	20 Supports Nanotag, 20 Inserts Nanotag, 1 stylo
833370	NAN-FR-PK-GP-WH	Kit Nanotag	Prochaine Date de Test	Noir sur Blanc	-	-	20 Supports Nanotag, 20 Inserts Nanotag, 1 stylo
Supports uniquement							
833356	NAN-FR-NAN-A	Support Nanotag		Rouge sur Blanc	54,00	26,00	20 supports, 40 colliers de serrage (150mm), 1 stylo

Toutes les **Solutions d'étiquetage visuel de Brady** illustrées dans ce catalogue sont disponibles dans de nombreuses langues. Pour connaître le numéro d'article correspondant aux langues concernées, veuillez consulter l'**Index des produits, pages 40 à 45**.



UNITAG® POUR LE MATÉRIEL ÉLECTRIQUE

Unitag pour matériel électrique est conçu pour indiquer clairement la Prochaine date d'inspection/Date du prochain test sur le lieu d'utilisation.

- Différentes couleurs d'inserts sont disponibles pour pouvoir ajouter des qualifications visuelles
- L'insert UNI GP consigne la Date du prochain test
- Supports Unitag fournis avec des scellés de fixation métalliques à revêtement en nylon, acier inoxydable ou plastique

Support

- Matériau : Nylon
- Plage de températures : -20 °C à +80 °C
- Moyen de fixation : scellé

Insert

- Matériau : Polypropylène
- Plage de températures : -10 °C à +90 °C
- Conception : deux faces identiques



Retrouvez en **page 35** le guide d'utilisation du Unitag.



N° d'article	Référence	Description	Texte/Légende	Couleur	Diamètre (mm)	Conditionnement
Inserts uniquement						
832811	UNI-FR-UNI-GP-RD-20	Insert Unitag	Prochaine Date de Test	Blanc sur Rouge	41,00	20 Inserts Unitag
832812	UNI-FR-UNI-GP-BL-20	Insert Unitag	Prochaine Date de Test	Blanc sur Bleu	41,00	20 Inserts Unitag
832813	UNI-FR-UNI-GP-GN-20	Insert Unitag	Prochaine Date de Test	Blanc sur Vert	41,00	20 Inserts Unitag
832814	UNI-FR-UNI-GP-OR-20	Insert Unitag	Prochaine Date de Test	Blanc sur Orange	41,00	20 Inserts Unitag
832815	UNI-FR-UNI-GP-PL-20	Insert Unitag	Prochaine Date de Test	Blanc sur Violet	41,00	20 Inserts Unitag
832816	UNI-FR-UNI-GP-WH-20	Insert Unitag	Prochaine Date de Test	Noir sur Blanc	41,00	20 Inserts Unitag
832817	UNI-FR-UNI-GP-YL-20	Insert Unitag	Prochaine Date de Test	Noir sur Jaune	41,00	20 Inserts Unitag
Kits - supports et inserts						
832818	UNI-FR-PK-GP-YL	Kit Unitag	Prochaine Date de Test	Noir sur Jaune	-	20 supports, 20 Inserts, 20 scellés nylon (225mm), 1 stylo
832819	UNI-FR-PK-GP-GN	Kit Unitag	Prochaine Date de Test	Blanc sur Vert	-	20 supports, 20 Inserts, 20 scellés nylon (225mm), 1 stylo
832820	UNI-FR-PK-GP-RD	Kit Unitag	Prochaine Date de Test	Blanc sur Rouge	-	20 supports, 20 Inserts, 20 scellés nylon (225mm), 1 stylo
832822	UNI-FR-PK-GP-BL	Kit Unitag	Prochaine Date de Test	Blanc sur Bleu	-	20 supports, 20 Inserts, 20 scellés nylon (225mm), 1 stylo
832823	UNI-FR-PK-GP-PL	Kit Unitag	Prochaine Date de Test	Blanc sur Violet	-	20 supports, 20 Inserts, 20 scellés nylon (225mm), 1 stylo
832824	UNI-FR-PK-GP-OR	Kit Unitag	Prochaine Date de Test	Blanc sur Orange	-	20 supports, 20 Inserts, 20 scellés nylon (225mm), 1 stylo
Supports uniquement						
832790	UNI-FR-UNH-6-A	Support Unitag	Ne pas utiliser	Rouge sur Blanc	50.00	20 supports, 20 scellés nylon (150mm), 1 stylo
832791	UNI-FR-UNH-6-SS-A	Support Unitag	Ne pas utiliser	Rouge sur Blanc	50.00	20 Supports Unitag, 20 scellés acier inoxydable (150 mm), 1 stylo
832792	UNI-FR-UNH-6-PC-A	Support Unitag	Ne pas utiliser	Rouge sur Blanc	50.00	20 supports, 20 scellés acier plastifié (150mm), 1 stylo
832793	UNI-FR-UNH-9-A	Support Unitag	Ne pas utiliser	Rouge sur Blanc	50.00	20 supports, 20 scellés nylon (225mm), 1 stylo
832794	UNI-FR-UNH-9-SS-A	Support Unitag	Ne pas utiliser	Rouge sur Blanc	50.00	20 supports, 20 scellés acier inoxydable (225 mm), 1 stylo
832795	UNI-FR-UNH-9-PC-A	Support Unitag	Ne pas utiliser	Rouge sur Blanc	50.00	20 supports, 20 scellés acier plastifié (225 mm), 1 stylo
832796	UNI-FR-UNH-12-A	Support Unitag	Ne pas utiliser	Rouge sur Blanc	50.00	20 supports, 20 scellés nylon (300 mm), 1 stylo



GARDEZ VOS ÉTIQUETTES ATTACHÉES

Pour être fixés, les supports Unitag sont livrés par défaut avec des scellés métalliques recouverts de nylon ou de plastique.

Des scellés en acier inoxydable sont disponibles en option si vous avez besoin d'un système de fixation plus durable.



MICROTAG® POUR L'INSPECTION DES VIBRATIONS TRANSMISES AU SYSTÈME MAIN-BRAS - VIBRATION/BRUIT

Microtag pour Vibrations transmises au système main-bras est conçu pour consigner l'exposition aux vibrations et aux niveaux de bruit, et en informer l'opérateur de l'équipement sur le lieu d'utilisation.

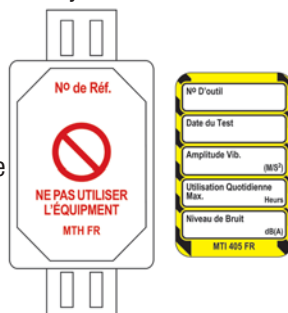
- Consignation du Numéro d'identification de l'outil, de la Date du test, de l'Amplitude des vibrations, de l'Utilisation quotidienne max. et du Niveau de bruit
- Différentes couleurs d'inserts sont disponibles pour pouvoir ajouter des qualifications visuelles

Support

- Matériau : Nylon
- Plage de températures : -20 °C à +80 °C
- Moyen de fixation : collier de serrage, bande adhésive

Insert

- Matériau : Polypropylène
- Plage de températures : -10 °C à +90 °C
- Conception : deux faces identiques



Retrouvez en **page 35** le guide d'utilisation du Microtag

N° d'article	Référence	Description	Texte/Légende	Couleur	Hauteur (mm)	Largeur (mm)	Conditionnement
Inserts uniquement							
832105	MIC-FR-MTI-405-PL-20	Insert Microtag	Vibration - Niveau de bruit	Blanc sur Violet	47,00	30,00	20 Inserts Microtag
832106	MIC-FR-MTI-405-OR-20	Insert Microtag	Vibration - Niveau de bruit	Blanc sur Orange	47,00	30,00	20 Inserts Microtag
832107	MIC-FR-MTI-405-YL-20	Insert Microtag	Vibration - Niveau de bruit	Noir sur Jaune	47,00	30,00	20 Inserts Microtag
832108	MIC-FR-MTI-405-BL-20	Insert Microtag	Vibration - Niveau de bruit	Blanc sur Bleu	47,00	30,00	20 Inserts Microtag
832109	MIC-FR-MTI-405-RD-20	Insert Microtag	Vibration - Niveau de bruit	Blanc sur Rouge	47,00	30,00	20 Inserts Microtag
832110	MIC-FR-MTI-405-GN-20	Insert Microtag	Vibration - Niveau de bruit	Blanc sur Vert	47,00	30,00	20 Inserts Microtag
832111	MIC-FR-MTI-405-WH-20	Insert Microtag	Vibration - Niveau de bruit	Noir sur Blanc	47,00	30,00	20 Inserts Microtag
Kits - supports et inserts							
832112	MIC-FR-PK-MTI-405-BL	Kit Microtag	Vibration - Niveau de bruit	Blanc sur Bleu	-	-	20 Supports Microtag, 20 Inserts Microtag, 1 stylo
832113	MIC-FR-PK-MTI-405-GN	Kit Microtag	Vibration - Niveau de bruit	Blanc sur Vert	-	-	20 Supports Microtag, 20 Inserts Microtag, 1 stylo
832114	MIC-FR-PK-MTI-405-OR	Kit Microtag	Vibration - Niveau de bruit	Blanc sur Orange	-	-	20 Supports Microtag, 20 Inserts Microtag, 1 stylo
832115	MIC-FR-PK-MTI-405-RD	Kit Microtag	Vibration - Niveau de bruit	Blanc sur Rouge	-	-	20 Supports Microtag, 20 Inserts Microtag, 1 stylo
832116	MIC-FR-PK-MTI-405-YL	Kit Microtag	Vibration - Niveau de bruit	Noir sur Jaune	-	-	20 Supports Microtag, 20 Inserts Microtag, 1 stylo
832117	MIC-FR-PK-MTI-405-WH	Kit Microtag	Vibration - Niveau de bruit	Noir sur Blanc	-	-	20 Supports Microtag, 20 Inserts Microtag, 1 stylo
832118	MIC-FR-PK-MTI-405-PL	Kit Microtag	Vibration - Niveau de bruit	Blanc sur Violet	-	-	20 Supports Microtag, 20 Inserts Microtag, 1 stylo
Supports uniquement							
806726	MIC-FR-MTH-A	Support Microtag	Ne pas utiliser l'équipement	Rouge sur Blanc	81.00	38,00	20 Supports Microtag, 40 Colliers de serrage (150 mm), 1 stylo
832062	MIC-FR-MTH-BARCODE-A	Support Microtag	Ne pas utiliser l'équipement	Rouge sur Blanc	81.00	30,00	20 Supports Microtag avec code à barres, 40 Colliers de serrage (150 mm), 1 stylo

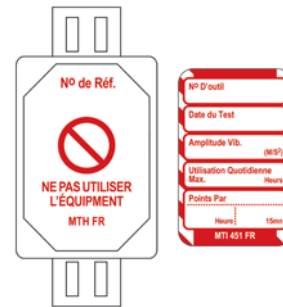
Toutes les **Solutions d'étiquetage visuel de Brady** illustrées dans ce catalogue sont disponibles dans de nombreuses langues. Pour connaître le numéro d'article correspondant aux langues concernées, veuillez consulter l'**Index des produits, pages 40 à 45**.



MICROTAG® POUR L'INSPECTION DES VIBRATIONS TRANSMISES AU SYSTÈME MAIN-BRAS - VIBRATION/SYSTÈME DE POINTS

Microtag pour Vibrations transmises au système main-bras est conçu pour consigner l'exposition aux vibrations et aux points par heure.

- Consignation du Numéro d'identification de l'outil, de la Date du test, de l'Amplitude des vibrations, de l'Utilisation quotidienne max. et du Nombre de points par heure
- Différentes couleurs d'inserts sont disponibles pour pouvoir ajouter des qualifications visuelles



Support

- Matériau : Nylon
- Plage de températures : -20 °C à +80 °C
- Moyen de fixation : collier de serrage, bande adhésive

Insert

- Matériau : Polypropylène
- Plage de températures : -10 °C à +90 °C
- Conception : deux faces identiques



Retrouvez en [page 35](#) le guide d'utilisation du Microtag.

N° d'article	Référence	Description	Texte/Légende	Couleur	Hauteur (mm)	Largeur (mm)	Conditionnement
Inserts uniquement							
832119	MIC-FR-MTI-451-PL-20	Insert Microtag	Vibration - Points Par Heure	Blanc sur Violet	47,00	30,00	20 Inserts Microtag
832120	MIC-FR-MTI-451-GN-20	Insert Microtag	Vibration - Points Par Heure	Blanc sur Vert	47,00	30,00	20 Inserts Microtag
832121	MIC-FR-MTI-451-BL-20	Insert Microtag	Vibration - Points Par Heure	Blanc sur Bleu	47,00	30,00	20 Inserts Microtag
832122	MIC-FR-MTI-451-YL-20	Insert Microtag	Vibration - Points Par Heure	Noir sur Jaune	47,00	30,00	20 Inserts Microtag
832123	MIC-FR-MTI-451-RD-20	Insert Microtag	Vibration - Points Par Heure	Blanc sur Rouge	47,00	30,00	20 Inserts Microtag
832124	MIC-FR-MTI-451-OR-20	Insert Microtag	Vibration - Points Par Heure	Blanc sur Orange	47,00	30,00	20 Inserts Microtag
832125	MIC-FR-MTI-451-WH-20	Insert Microtag	Vibration - Points Par Heure	Noir sur Blanc	47,00	30,00	20 Inserts Microtag
Kits - supports et inserts							
832126	MIC-FR-PK-MTI-451-OR	Kit Microtag	Vibration - Points Par Heure	Blanc sur Orange	-	-	20 Supports Microtag, 20 Inserts Microtag, 1 stylo
832127	MIC-FR-PK-MTI-451-GN	Kit Microtag	Vibration - Points Par Heure	Blanc sur Vert	-	-	20 Supports Microtag, 20 Inserts Microtag, 1 stylo
832128	MIC-FR-PK-MTI-451-RD	Kit Microtag	Vibration - Points Par Heure	Blanc sur Rouge	-	-	20 Supports Microtag, 20 Inserts Microtag, 1 stylo
832129	MIC-FR-PK-MTI-451-YL	Kit Microtag	Vibration - Points Par Heure	Noir sur Jaune	-	-	20 Supports Microtag, 20 Inserts Microtag, 1 stylo
832130	MIC-FR-PK-MTI-451-BL	Kit Microtag	Vibration - Points Par Heure	Blanc sur Bleu	-	-	20 Supports Microtag, 20 Inserts Microtag, 1 stylo
832131	MIC-FR-PK-MTI-451-PL	Kit Microtag	Vibration - Points Par Heure	Blanc sur Violet	-	-	20 Supports Microtag, 20 Inserts Microtag, 1 stylo
832132	MIC-FR-PK-MTI-451-WH	Kit Microtag	Vibration - Points Par Heure	Noir sur Blanc	-	-	20 Supports Microtag, 20 Inserts Microtag, 1 stylo
Supports uniquement							
806726	MIC-FR-MTH-A	Support Microtag	Ne pas utiliser l'équipement	Rouge sur Blanc	81,00	38,00	20 Supports Microtag, 40 Colliers de serrage (150 mm), 1 stylo
832062	MIC-FR-MTH-BARCODE-A	Support Microtag	Ne pas utiliser l'équipement	Rouge sur Blanc	81,00	30,00	20 Supports Microtag avec code à barres, 40 Colliers de serrage (150 mm), 1 stylo

NANOTAG™ POUR ÉQUIPEMENTS D'URGENCE ET INCENDIE

Nanotag pour équipements d'urgence et de lutte contre l'incendie est conçu pour indiquer clairement la Prochaine date d'inspection sur le lieu d'utilisation.

- Différentes couleurs d'inserts sont disponibles pour pouvoir ajouter des qualifications visuelles
- L'insert NAN GPI consigne la Prochaine date d'inspection et le numéro de référence de l'équipement

Support

- **Matériau :** Nylon
- **Plage de températures :** -20 °C à +80 °C
- **Moyen de fixation :** anneau fendu, collier de serrage
- **Fonctionnalité supplémentaire :** puce RFID intégrée en standard

Insert

- **Matériau :** Polypropylène
- **Plage de températures :** -10 °C à +90 °C
- **Conception :** deux faces identiques



Retrouvez en **page 34** le guide d'utilisation du Nanotag.



N° d'article	Référence	Description	Texte/Légende	Couleur	Hauteur (mm)	Largeur (mm)	Conditionnement
Inserts uniquement							
833371	NAN-FR-NAN-GPI-YL-20	Insert Nanotag	Prochain Date D'inspection	Noir sur Jaune	34,00	18,00	20 Inserts Nanotag
833372	NAN-FR-NAN-GPI-OR-20	Insert Nanotag	Prochain Date D'inspection	Blanc sur Orange	34,00	18,00	20 Inserts Nanotag
833373	NAN-FR-NAN-GPI-RD-20	Insert Nanotag	Prochain Date D'inspection	Blanc sur Rouge	34,00	18,00	20 Inserts Nanotag
833374	NAN-FR-NAN-GPI-BL-20	Insert Nanotag	Prochain Date D'inspection	Blanc sur Bleu	34,00	18,00	20 Inserts Nanotag
833375	NAN-FR-NAN-GPI-GN-20	Insert Nanotag	Prochain Date D'inspection	Blanc sur Vert	34,00	18,00	20 Inserts Nanotag
833376	NAN-FR-NAN-GPI-PL-20	Insert Nanotag	Prochain Date D'inspection	Blanc sur Violet	34,00	18,00	20 Inserts Nanotag
833377	NAN-FR-NAN-GPI-WH-20	Insert Nanotag	Prochain Date D'inspection	Noir sur Blanc	34,00	18,00	20 Inserts Nanotag
Kits - supports et inserts							
833378	NAN-FR-PK-GPI-PL	Kit Nanotag	Prochain Date D'inspection	Blanc sur Violet	-	-	20 Supports Nanotag, 20 Inserts Nanotag, 1 stylo
833379	NAN-FR-PK-GPI-BL	Kit Nanotag	Prochain Date D'inspection	Blanc sur Bleu	-	-	20 Supports Nanotag, 20 Inserts Nanotag, 1 stylo
833380	NAN-FR-PK-GPI-GN	Kit Nanotag	Prochain Date D'inspection	Blanc sur Vert	-	-	20 Supports Nanotag, 20 Inserts Nanotag, 1 stylo
833381	NAN-FR-PK-GPI-RD	Kit Nanotag	Prochain Date D'inspection	Blanc sur Rouge	-	-	20 Supports Nanotag, 20 Inserts Nanotag, 1 stylo
833382	NAN-FR-PK-GPI-OR	Kit Nanotag	Prochain Date D'inspection	Blanc sur Orange	-	-	20 Supports Nanotag, 20 Inserts Nanotag, 1 stylo
833383	NAN-FR-PK-GPI-WH	Kit Nanotag	Prochain Date D'inspection	Noir sur Blanc	-	-	20 Supports Nanotag, 20 Inserts Nanotag, 1 stylo
833384	NAN-FR-PK-GPI-YL	Kit Nanotag	Prochain Date D'inspection	Noir sur Jaune	-	-	20 Supports Nanotag, 20 Inserts Nanotag, 1 stylo
Supports uniquement							
833356	NAN-FR-NAN-A	Support Nanotag		Rouge sur Blanc	54,00	26,00	20 supports, 40 colliers de serrage (150mm), 1 stylo

Toutes les **Solutions d'étiquetage visuel de Brady** illustrées dans ce catalogue sont disponibles dans de nombreuses langues. Pour connaître le numéro d'article correspondant aux langues concernées, veuillez consulter l'**Index des produits, pages 40 à 45.**



SCAFFTAG® MK1

Le premier système mondial d'étiquetage visuel pour échafaudages. Il permet d'éviter les risques liés aux travaux en hauteur et de gérer les procédures d'inspection des échafaudages.

- Un support Scafftag doit être installé sur tous les points d'accès (habituellement les accès aux échelles) dès la première phase de construction, et rester sur la structure jusqu'à son démontage
- Consignation de tous les détails importants concernant la structure de l'échafaudage
- Consignation de la signature, de l'heure et de la date de 12 inspections par insert
- Boucle de support compatible avec les systèmes d'échafaudage et les échafaudages à tubes et colliers

Support

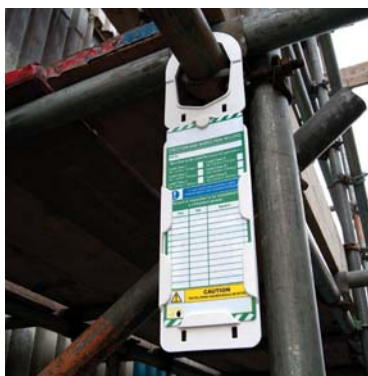
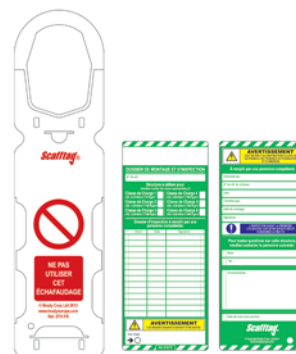
- Matériau : Nylon
- Plage de températures : -20 °C à +80 °C
- Moyen de fixation : suspension, collier de serrage

Insert

- Matériau : Polypropylène
- Plage de températures : -10 °C à +90 °C



Retrouvez en [page 37](#) le guide d'utilisation du Scafftag.



N° d'article	Référence	Description	Hauteur (mm)	Largeur (mm)	Conditionnement
Inserts uniquement					
806762	SCAF-FR-STSI-622-50	Insert Scafftag MK1	208,00	85,00	50 Inserts Scafftag MK1
831441	SCAF-FR-STSI-622-10	Insert Scafftag MK1	208,00	85,00	10 Inserts Scafftag MK1
831442	SCAF-FR-STSI-622-20	Insert Scafftag MK1	208,00	85,00	20 Inserts Scafftag MK1
Kits - supports et inserts					
806758	SCAF-FR-STSH-A	Kit Scafftag MK1	-	-	10 Supports Scafftag MK1, 20 Insert Scafftag MK1, 1 stylo
Supports uniquement					
831439	SCAF-FR-STH-A	Support Scafftag MK1	356,00	91,00	10 Supports Scafftag MK1, 1 stylo

SCAFFTAG® MK2

Scafftag MK2 est une version plus grande de notre étiquette pour échafaudages standard. Le support est plus grand, avec plus d'enregistrements d'inspection disponibles sur l'insert (22). Scafftag MK2 contribue à éviter les risques liés aux travaux en hauteur et à gérer les procédures d'inspection des échafaudages.

- Un support Scafftag doit être installé sur tous les points d'accès (habituellement les accès aux échelles) dès la première phase de construction, et rester sur la structure jusqu'à son démontage
- Consignation de tous les détails importants concernant la structure de l'échafaudage
- Consignation de la signature, de l'heure et de la date de 22 inspections par insert
- Boucle de support compatible avec les systèmes d'échafaudage et les échafaudages à tubes et colliers

Support

- Matériau : Nylon
- Plage de températures : -20 °C à +80 °C
- Moyen de fixation : suspension, collier de serrage

Insert

- Matériau : Polypropylène
- Plage de températures : -10 °C à +90 °C



N° d'article	Référence	Description	Hauteur (mm)	Largeur (mm)	Conditionnement
Inserts uniquement					
833805	SCAF-FR-STSI-369-ETS-10	Insert Scafftag MK2	193,00	144,00	20 Inserts MK2
Kits - supports et inserts					
833796	SCAF-FR-STSH-MK2	Kit Scafftag MK2	-	-	10 Supports MK2, 20 Inserts MK2, 1 stylo
Supports uniquement					
833787	SCAF-FR-STH-MK2	Support Scafftag MK2	285,00	151,00	10 Supports MK2, 1 stylo

INSERT D'ÉTAT SPÉCIAL

Les Inserts d'état spécial sont conçus pour être utilisés avec les supports Scafftag et fournissent un avertissement visuel indiquant aux utilisateurs que l'échafaudage ne doit pas être utilisé.

Insert

- Matériau : Polypropylène
- Plage de températures : -10 °C à +90 °C



Légende:
Echafaudage en attente de démontage, ne pas utiliser

Légende:
L'échafaudage ne doit pas être utilisé au-delà de ce point

N° d'article	Référence	Description	Texte/Légende	Hauteur (mm)	Largeur (mm)	Conditionnement
833932	SCAF-FR-STSI-PD-10	Insert Etat spécial	Echafaudage en attente de démontage, ne pas utiliser	208,00	85,00	10 Inserts Etat spécial
833934	SCAF-FR-STSI-S22-10	Insert Etat spécial	L'échafaudage ne doit pas être utilisé au-delà de ce point	208,00	85,00	10 Inserts Etat spécial

INSERT D'INTERDICTION POUR ÉCHAFAUDAGES

Les Inserts d'interdiction pour échafaudages sont conçus pour être utilisés avec les supports Scafftag, afin d'aider à identifier les risques liés aux travaux en hauteur et à gérer les procédures d'inspection de façon efficace.

- Identifie clairement au point d'accès les raisons expliquant pourquoi l'utilisation de l'échafaudage est jugée dangereuse

Insert MK1

- Matériau : Polypropylène
- Plage de températures : -10 °C à +90 °C

Insert MK2

- Matériau : Polypropylène
- Plage de températures : -10 °C à +90 °C



SCAFF-STSI-PRO-10

STSIP-ETS

N° d'article	Référence	Description	Hauteur (mm)	Largeur (mm)	Conditionnement
831450	SCAF-FR-STSI-640-PRO-10	Insert d'Interdiction MK1	208,00	85,00	10 Inserts d'Interdiction MK1
833814	SCAF-FR-STSI-ETS-10	Insert d'Interdiction MK2	193,00	-	10 Inserts d'Interdiction MK2

ETIQUETTES D'ATTACHES DE STRUCTURE

Les Etiquettes d'attache de structure fournissent un avertissement visuel des derniers tests d'attache.

Etiquette de test d'attache de structure

Consigne la Date de test d'attache, la Charge de test appliquée, la Résistance à la tension requise et un numéro unique pour le contrôle en cours.

Etiquette d'avertissement d'attache de structure

Etiquette d'interdiction pour les attaches de structure non testées.

- Matériau : Polypropylène
- Plage de températures : -10 °C à +90 °C



Légende:
Ne pas retirer cette attache ou cette étiquette



Légende:
Ne pas retirer cette attache d'échafaudage



N° d'article	Référence	Description	Texte/Légende	Hauteur (mm)	Largeur (mm)	Conditionnement
831451	SUND-FR-MISC-189-50	Etiquette Scafftag	Ne pas retirer cette attache ou cette étiquette	150,00	80,00	50 Inserts
831452	SUND-FR-MISC-190-50	Etiquette Scafftag	Ne pas retirer cette attache d'échafaudage	150,00	80,00	50 Inserts

Toutes les **Solutions d'étiquetage visuel de Brady** illustrées dans ce catalogue sont disponibles dans de nombreuses langues. Pour connaître le numéro d'article correspondant aux langues concernées, veuillez consulter l'**Index des produits, pages 40 à 45**.

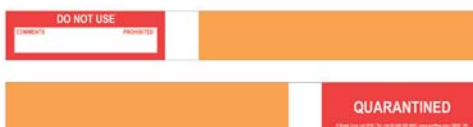




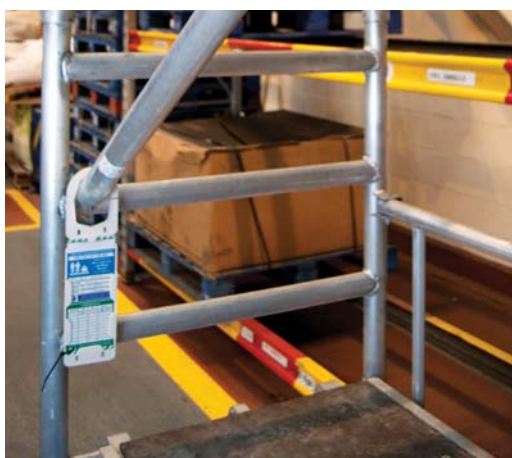
ÉTIQUETTE DE QUARANTAINE POUR ÉCHAFAUDAGES

Quittez rapidement l'équipement, les outils ou l'échafaudage interdit, et indiquez clairement qui a apposé l'étiquette et pourquoi. L'étiquette de quarantaine est source de communication et de respect des consignes de sécurité dans la zone de travail.

Ecrivez dans la zone Commentaires, enrroulez l'étiquette autour de l'actif et ôtez la bande papier pour obtenir une bande adhésive transparente qui est alors apposée sur le texte pour pendre comme un drapeau, laissant apparaître la mention « En quarantaine » d'un côté et les détails de l'autre.



N° d'article	Référence	Description	Hauteur (mm)	Largeur (mm)	Conditionnement
833779	MISC-DE-160-50	Etiquette Scafftag	40,00	37,00	50 Etiquettes de quarantaine



TOWERTAG®

Towertag est conçu pour afficher les charges de travail admissibles (SWL) des tours mobiles, les références de mouvement et les données d'inspection sur le lieu d'utilisation.

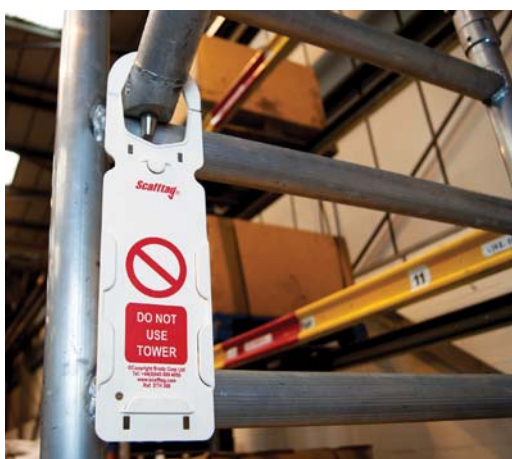
- Facilité d'accès aux informations relatives aux structures des tours mobiles
- Consignation de 8 mouvements de tours mobiles
- Jusqu'à 10 enregistrements d'inspections

Support

- Matériau : Nylon
- Plage de températures : -20 °C à +80 °C
- Moyen de fixation : suspension, collier de serrage

Insert

- Matériau : Polypropylène
- Plage de températures : -10 °C à +90 °C



Retrouvez en [page 38](#) le guide d'utilisation du Towertag.

N° d'article	Référence	Description	Hauteur (mm)	Largeur (mm)	Conditionnement
Inserts uniquement					
831446	SCAF-FR-STSI-368-STD-10	Insert Towertag	208,00	85,00	10 Inserts Towertag
831447	SCAF-FR-STSI-368-STD-20	Insert Towertag	208,00	85,00	20 Inserts Towertag
831448	SCAF-FR-STSI-368-STD-50	Insert Towertag	208,00	85,00	50 Inserts Towertag
Kits - supports et inserts					
831443	SCAF-FR-STSH-368-SLIT-A	Kit Towertag	-	-	10 Supports Towertag, 20 Inserts Towertag, 1 stylo
Supports uniquement					
831444	SCAF-FR-STH-368-SLIT-A	Support Towertag	356,00	91,00	10 Supports Towertag

LADDERTAG®

Laddertag affiche les dernières informations relatives à la classe des échelles, à la période d'inspection et aux inspections à effectuer.

- Consignation du numéro de référence d'échelle unique, de l'usage prévu pour l'échelle, de la période d'évaluation des risques et des inspections à effectuer
- Consignation de 12 dates d'inspection d'échelle
- L'insert Laddertag contient une liste de contrôle avant utilisation

Support

- **Matériau :** Polycarbonate
- **Plage de températures :** -20 °C à +130 °C
- **Moyen de fixation :** collier de serrage, bande adhésive

Insert

- **Matériau :** Polypropylène
- **Plage de températures :** -10 °C à +90 °C



Retrouvez en **page 37** le guide d'utilisation du Laddertag.

N° d'article	Référence	Description	Hauteur (mm)	Largeur (mm)	Conditionnement
Inserts uniquement					
806718	LAD-FR-EITL-12-50	Insert Laddertag	164,00	50,00	50 Inserts Laddertag
806722	LAD-FR-EITL-12-10	Insert Laddertag	164,00	50,00	10 Inserts Laddertag
Kits - supports et inserts					
806714	LAD-FR-EITH-L12-A	Kit Laddertag	-	-	10 Supports Laddertag, 10 Inserts Laddertag, 1 stylo
Supports uniquement					
811005	LAD-FR-EITH-12-A	Support Laddertag	210,00	55,00	10 Supports Laddertag



PLONGEZ DANS LE FUTUR VOTRE SYSTÈME D'IDENTIFICATION AVEC LA TECHNOLOGIE RFID

Les puces RFID (identification par radiofréquence) peuvent être ajoutées au Laddertag sur demande avec la possibilité d'en inclure sur les autres produits Brady, du Microtag au Scafftag. Pour plus d'informations sur cette méthode d'identification avant-gardiste utilisant la technologie RFID, contactez votre service client le plus proche.

Les coordonnées des services clients Brady figurent au dos de ce catalogue.



Toutes les **Solutions d'étiquetage visuel de Brady** illustrées dans ce catalogue sont disponibles dans de nombreuses langues. Pour connaître le numéro d'article correspondant aux langues concernées, veuillez consulter l'**Index des produits, pages 40 à 45.**



Anglais



Allemand



Français



Néerlandais



Norvégien



Finois



Suédois



Turc



Russe



Danois

MICROTAG® POUR MARCHEPIEDS/ESCABEAUX

Microtag pour marchepieds et escabeaux est conçu pour indiquer clairement la Prochaine date d'inspection sur le lieu d'utilisation.

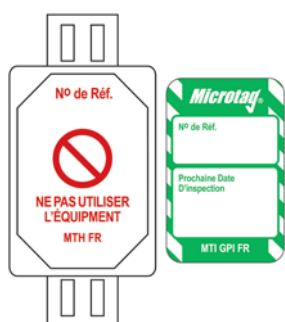
- Différentes couleurs d'inserts sont disponibles pour pouvoir ajouter des qualifications visuelles
- Un support Microtag avec code à barres est également disponible

Support

- **Matériau :** Nylon
- **Plage de températures :** -20 °C à +80 °C
- **Moyen de fixation :** collier de serrage, bande adhésive

Insert

- **Matériau :** Polypropylène
- **Plage de températures :** -10 °C à +90 °C
- **Conception :** deux faces identiques



Retrouvez en [page 35](#) le guide d'utilisation Microtag.



N° d'article	Référence	Description	Texte/Légende	Couleur	Hauteur (mm)	Largeur (mm)	Conditionnement
Inserts uniquement							
832091	MIC-FR-MTI-GPI-BL-20	Insert Microtag	Prochain Date D'inspection	Blanc sur Bleu	47,00	30,00	20 Inserts Microtag
832092	MIC-FR-MTI-GPI-GN-20	Insert Microtag	Prochain Date D'inspection	Blanc sur Vert	47,00	30,00	20 Inserts Microtag
832093	MIC-FR-MTI-GPI-OR-20	Insert Microtag	Prochain Date D'inspection	Blanc sur Orange	47,00	30,00	20 Inserts Microtag
832094	MIC-FR-MTI-GPI-PL-20	Insert Microtag	Prochain Date D'inspection	Blanc sur Violet	47,00	30,00	20 Inserts Microtag
832095	MIC-FR-MTI-GPI-WH-20	Insert Microtag	Prochain Date D'inspection	Noir sur Blanc	47,00	30,00	20 Inserts Microtag
832096	MIC-FR-MTI-GPI-YL-20	Insert Microtag	Prochain Date D'inspection	Noir sur Jaune	47,00	30,00	20 Inserts Microtag
832097	MIC-FR-MTI-GPI-RD-20	Insert Microtag	Prochain Date D'inspection	Blanc sur Rouge	47,00	30,00	20 Inserts Microtag
Kits - supports et inserts							
832098	MIC-FR-PK-GPI-YL	Kit Microtag	Prochain Date D'inspection	Noir sur Jaune	-	-	20 Supports Microtag, 20 Inserts Microtag, 1 stylo
832099	MIC-FR-PK-GPI-PL	Kit Microtag	Prochain Date D'inspection	Blanc sur Violet	-	-	20 Supports Microtag, 20 Inserts Microtag, 1 stylo
832100	MIC-FR-PK-GPI-WH	Kit Microtag	Prochain Date D'inspection	Noir sur Blanc	-	-	20 Supports Microtag, 20 Inserts Microtag, 1 stylo
832101	MIC-FR-PK-GPI-RD	Kit Microtag	Prochain Date D'inspection	Blanc sur Rouge	-	-	20 Supports Microtag, 20 Inserts Microtag, 1 stylo
832102	MIC-FR-PK-GPI-OR	Kit Microtag	Prochain Date D'inspection	Blanc sur Orange	-	-	20 Supports Microtag, 20 Inserts Microtag, 1 stylo
832103	MIC-FR-PK-GPI-GN	Kit Microtag	Prochain Date D'inspection	Blanc sur Vert	-	-	20 Supports Microtag, 20 Inserts Microtag, 1 stylo
832104	MIC-FR-PK-GPI-BL	Kit Microtag	Prochain Date D'inspection	Blanc sur Bleu	-	-	20 Supports Microtag, 20 Inserts Microtag, 1 stylo
Supports uniquement							
806726	MIC-FR-MTH-A	Support Microtag	Ne pas utiliser l'équipement	Rouge sur Blanc	81.00	38,00	20 Supports Microtag, 40 Colliers de serrage (150 mm), 1 stylo
832062	MIC-FR-MTH-BARCODE-A	Support Microtag	Ne pas utiliser l'équipement	Rouge sur Blanc	81.00	30,00	20 Supports Microtag avec code à barres, 40 Colliers de serrage (150 mm), 1 stylo

NANOTAG™ POUR MARCHEPIEDS/ESCABEAUX

Nanotag pour marchepieds et escabeaux est conçu pour indiquer clairement la Prochaine date d'inspection sur le lieu d'utilisation.

- Différentes couleurs d'inserts sont disponibles pour pouvoir ajouter des qualifications visuelles

Support

- **Matériau** : Nylon
- **Plage de températures** : -20 °C à +80 °C
- **Moyen de fixation** : anneau fendu, collier de serrage
- **Fonctionnalité supplémentaire** : puce RFID intégrée en standard

Insert

- **Matériau** : Polypropylène
- **Plage de températures** : -10 °C à +90 °C
- **Conception** : deux faces identiques



Retrouvez en **page 34** le guide d'utilisation du Nanotag.



N° d'article	Référence	Description	Texte/ Légende	Couleur	Hauteur (mm)	Largeur (mm)	Conditionnement
Inserts uniquement							
833371	NAN-FR-NAN-GPI-YL-20	Insert Nanotag	Prochain Date D'inspection	Noir sur Jaune	34,00	18,00	20 Inserts Nanotag
833372	NAN-FR-NAN-GPI-OR-20	Insert Nanotag	Prochain Date D'inspection	Blanc sur Orange	34,00	18,00	20 Inserts Nanotag
833373	NAN-FR-NAN-GPI-RD-20	Insert Nanotag	Prochain Date D'inspection	Blanc sur Rouge	34,00	18,00	20 Inserts Nanotag
833374	NAN-FR-NAN-GPI-BL-20	Insert Nanotag	Prochain Date D'inspection	Blanc sur Bleu	34,00	18,00	20 Inserts Nanotag
833375	NAN-FR-NAN-GPI-GN-20	Insert Nanotag	Prochain Date D'inspection	Blanc sur Vert	34,00	18,00	20 Inserts Nanotag
833376	NAN-FR-NAN-GPI-PL-20	Insert Nanotag	Prochain Date D'inspection	Blanc sur Violet	34,00	18,00	20 Inserts Nanotag
833377	NAN-FR-NAN-GPI-WH-20	Insert Nanotag	Prochain Date D'inspection	Noir sur Blanc	34,00	18,00	20 Inserts Nanotag
Kits - supports et inserts							
833378	NAN-FR-PK-GPI-PL	Kit Nanotag	Prochain Date D'inspection	Blanc sur Violet	-	-	20 Supports Nanotag, 20 Inserts Nanotag, 1 stylo
833379	NAN-FR-PK-GPI-BL	Kit Nanotag	Prochain Date D'inspection	Blanc sur Bleu	-	-	20 Supports Nanotag, 20 Inserts Nanotag, 1 stylo
833380	NAN-FR-PK-GPI-GN	Kit Nanotag	Prochain Date D'inspection	Blanc sur Vert	-	-	20 Supports Nanotag, 20 Inserts Nanotag, 1 stylo
833381	NAN-FR-PK-GPI-RD	Kit Nanotag	Prochain Date D'inspection	Blanc sur Rouge	-	-	20 Supports Nanotag, 20 Inserts Nanotag, 1 stylo
833382	NAN-FR-PK-GPI-OR	Kit Nanotag	Prochain Date D'inspection	Blanc sur Orange	-	-	20 Supports Nanotag, 20 Inserts Nanotag, 1 stylo
833383	NAN-FR-PK-GPI-WH	Kit Nanotag	Prochain Date D'inspection	Noir sur Blanc	-	-	20 Supports Nanotag, 20 Inserts Nanotag, 1 stylo
833384	NAN-FR-PK-GPI-YL	Kit Nanotag	Prochain Date D'inspection	Noir sur Jaune	-	-	20 Supports Nanotag, 20 Inserts Nanotag, 1 stylo
Supports uniquement							
833356	NAN-FR-NAN-A	Support Nanotag		Rouge sur Blanc	54,00	26,00	20 supports, 40 colliers de serrage (150mm), 1 stylo

Toutes les **Solutions d'étiquetage visuel de Brady** illustrées dans ce catalogue sont disponibles dans de nombreuses langues. Pour connaître le numéro d'article correspondant aux langues concernées, veuillez consulter l'**Index des produits, pages 40 à 45**.





NANOTAG™ POUR HARNAIS

Nanotag pour harnais est conçu pour indiquer clairement la Prochaine date d'inspection sur le lieu d'utilisation.

- Différentes couleurs d'inserts sont disponibles pour pouvoir ajouter des qualifications visuelles

Support

- Matériau : Nylon
- Plage de températures : -20 °C à +80 °C
- Moyen de fixation : anneau fendu, collier de serrage
- Fonctionnalité supplémentaire : puce RFID intégrée en standard

Insert

- Matériau : Polypropylène
- Plage de températures : -10 °C à +90 °C
- Conception : deux faces identiques



Retrouvez en **page 34** le guide d'utilisation du Nanotag.

N° d'article	Référence	Description	Texte/Légende	Couleur	Hauteur (mm)	Largeur (mm)	Conditionnement
Inserts uniquement							
833371	NAN-FR-NAN-GPI-YL-20	Insert Nanotag	Prochain Date D'inspection	Noir sur Jaune	34,00	18,00	20 Inserts Nanotag
833372	NAN-FR-NAN-GPI-OR-20	Insert Nanotag	Prochain Date D'inspection	Blanc sur Orange	34,00	18,00	20 Inserts Nanotag
833373	NAN-FR-NAN-GPI-RD-20	Insert Nanotag	Prochain Date D'inspection	Blanc sur Rouge	34,00	18,00	20 Inserts Nanotag
833374	NAN-FR-NAN-GPI-BL-20	Insert Nanotag	Prochain Date D'inspection	Blanc sur Bleu	34,00	18,00	20 Inserts Nanotag
833375	NAN-FR-NAN-GPI-GN-20	Insert Nanotag	Prochain Date D'inspection	Blanc sur Vert	34,00	18,00	20 Inserts Nanotag
833376	NAN-FR-NAN-GPI-PL-20	Insert Nanotag	Prochain Date D'inspection	Blanc sur Violet	34,00	18,00	20 Inserts Nanotag
833377	NAN-FR-NAN-GPI-WH-20	Insert Nanotag	Prochain Date D'inspection	Noir sur Blanc	34,00	18,00	20 Inserts Nanotag
Kits - supports et inserts							
833378	NAN-FR-PK-GPI-PL	Kit Nanotag	Prochain Date D'inspection	Blanc sur Violet	-	-	20 Supports Nanotag, 20 Inserts Nanotag, 1 stylo
833379	NAN-FR-PK-GPI-BL	Kit Nanotag	Prochain Date D'inspection	Blanc sur Bleu	-	-	20 Supports Nanotag, 20 Inserts Nanotag, 1 stylo
833380	NAN-FR-PK-GPI-GN	Kit Nanotag	Prochain Date D'inspection	Blanc sur Vert	-	-	20 Supports Nanotag, 20 Inserts Nanotag, 1 stylo
833381	NAN-FR-PK-GPI-RD	Kit Nanotag	Prochain Date D'inspection	Blanc sur Rouge	-	-	20 Supports Nanotag, 20 Inserts Nanotag, 1 stylo
833382	NAN-FR-PK-GPI-OR	Kit Nanotag	Prochain Date D'inspection	Blanc sur Orange	-	-	20 Supports Nanotag, 20 Inserts Nanotag, 1 stylo
833383	NAN-FR-PK-GPI-WH	Kit Nanotag	Prochain Date D'inspection	Noir sur Blanc	-	-	20 Supports Nanotag, 20 Inserts Nanotag, 1 stylo
833384	NAN-FR-PK-GPI-YL	Kit Nanotag	Prochain Date D'inspection	Noir sur Jaune	-	-	20 Supports Nanotag, 20 Inserts Nanotag, 1 stylo
Supports uniquement							
833356	NAN-FR-NAN-A	Support Nanotag		Rouge sur Blanc	54,00	26,00	20 supports, 40 colliers de serrage (150mm), 1 stylo

ENTRYTAG®

Entrytag est conçu pour aider à éviter les accidents et à gérer efficacement les procédures d'inspection dans les espaces confinés.

- Consignation des informations relatives à l'espace confiné, telles que les numéros d'autorisation, les dates de test et l'équipement de sécurité requis
- Consignation de 42 inspections de changement d'équipe
- Autre support Entrytag avec fixation magnétique disponible

Support

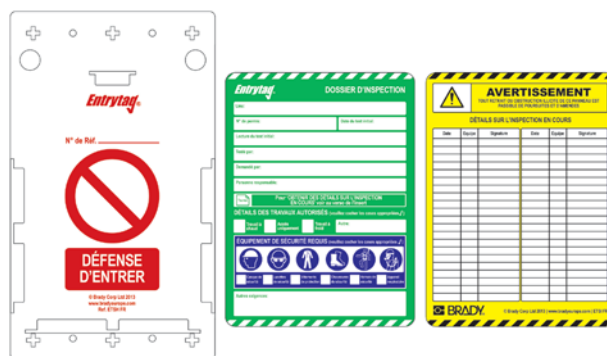
- **Matériau** : ABS
- **Plage de températures** : -5 °C à +65 °C
- **Moyen de fixation** : collier de serrage, bande adhésive, bande magnétique

Insert

- **Matériau** : Polypropylène
- **Plage de températures** : -10 °C à +90 °C



Retrouvez en **page 38** le guide d'utilisation de l'Entrytag.



N° d'article	Référence	Description	Hauteur (mm)	Largeur (mm)	Conditionnement
Inserts uniquement					
831653	ENT-FR-ETSI-STD-10	Insert Entrytag	193,00	144,00	10 Inserts Entrytag
831654	ENT-FR-ETSI-STD-50	Insert Entrytag	193,00	144,00	50 Inserts Entrytag
Kits - supports et inserts					
136574	ENT-FR-ETI-V2-A	Kit ForklifTag	-	-	10 supports Entrytag, 10 inserts Entrytag
Supports uniquement					
136552	ENT-FR-ETSH-V2-A	Support ForklifTag	260,00	153,00	10 supports Entrytag
137996	ENT-FR-ETSH-V2-MAG-A	Support ForklifTag	260,00	153,00	10 supports Entrytag magnétiques

HOMME DANS...

Utilisée avec Entrytag, chaque personne autorisée possède une étiquette "Homme dans espace" confiné ou "Homme dans cuve" (sur laquelle figurent les informations les concernant).

L'étiquette "Homme dans" est fixée sur le support Entrytag avant de pénétrer dans un espace confiné, puis retirée à la sortie.

En comptant le nombre d'étiquettes « Homme dans » au point d'accès, il est possible de connaître instantanément le nombre de personnes travaillant dans l'espace confiné.

- **Matériau** : Polypropylène
- **Plage de températures** : -10 °C à +90 °C



MUL-FR-EITL-577-MICS Homme dans espace confiné

MUL-FR-EITL-529-MIT Homme dans cuve

N° d'article	Référence	Description	Hauteur (mm)	Largeur (mm)	Conditionnement
831920	MUL-FR-EITL-529-MIT	Insert Homme dans cuve	164,00	50,00	1 Etiquette
831919	MUL-FR-EITL-577-MICS	Insert Homme dans espace confiné	164,00	50,00	1 Etiquette

Toutes les **Solutions d'étiquetage visuel de Brady** illustrées dans ce catalogue sont disponibles dans de nombreuses langues. Pour connaître le numéro d'article correspondant aux langues concernées, veuillez consulter l'**Index des produits**, pages 40 à 45.



POCHETTES POUR AUTORISATIONS

Les pochettes pour documents d'autorisation assurent une protection ultime et une visualisation facile des autorisations/documents sur le lieu d'utilisation.

- Résistantes aux UV et à l'humidité
- Transparentes
- Faciles à ouvrir grâce à un système de fermeture éclair du haut vers le bas
- Disponibles en formats A4 et A5

N° d'article	Référence	Description	Conditionnement
833760	PW1	Pochettes pour autorisations au format A4	Lot de 1
833761	PW2	Pochettes pour autorisations au format A5	Lot de 1

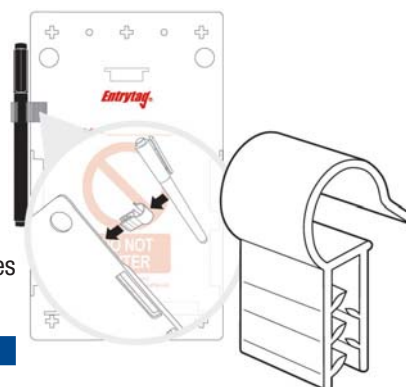


SUPPORT BRADY CLIPSABLE POUR STYLO

Le support clipsable pour stylo est discret (13 mm de large) et peut être fixé aux supports Entrytag, Forklifitag, Chemtag et MEWP Tag.

Le support clipsable pour stylo se fixe sur le côté du support afin d'être certain de toujours avoir un stylo approprié à portée de main lorsque vous procédez aux vérifications dans le cadre de l'inspection et de la maintenance.

Les stylos ne sont pas fournis et doivent être commandés séparément. Les supports clipsables pour stylo sont compatibles avec le stylo Edding 141 F fourni avec certains produits.



N° d'article	Référence	Description	Conditionnement
833759	SUND-PENHOLDER	Support clipsable pour stylo	Lot de 10



CHEMTAG®

Chemtag est conçu pour identifier les substances dangereuses définies par le COSHH (Contrôle des substances dangereuses pour la santé):2002. L'insert Chemtag contient toutes les informations pertinentes et propres aux risques associés aux substances dangereuses, tels que :

- Type de substance
- Informations détaillées concernant les risques et les précautions
- Mesure à prendre en cas d'urgence
- Nom et numéro d'urgence du fournisseur
- Informations concernant l'élimination de l'article

Support

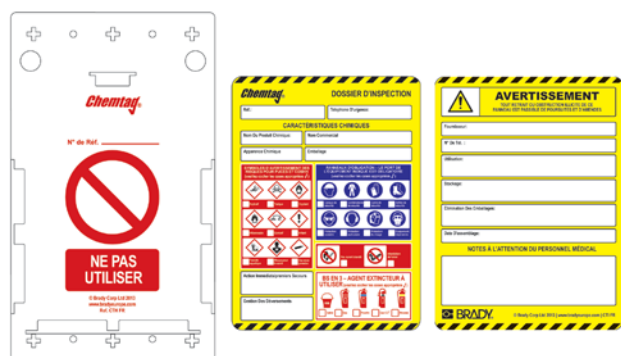
- Matériau : ABS
- Plage de températures : -5 °C à +65 °C
- Moyen de fixation : collier de serrage, bande adhésive

Insert

- Matériau : Polypropylène
- Plage de températures : -10 °C à +90 °C



Retrouvez en **page 39** le guide d'utilisation du Chemtag.



N° d'article	Référence	Description	Hauteur (mm)	Largeur (mm)	Conditionnement
Inserts uniquement					
806686	CHEM-FR-CTI-STD-50	Insert Chemtag	193,00	144,00	50 Inserts Chemtag
806689	CHEM-FR-CTI-STD-10	Insert Chemtag	193,00	144,00	10 Inserts Chemtag
Kits - supports et inserts					
136530	CHEM-FR-CTSH-V2-A	Kit Forklifitag	-	-	10 supports Chemtag, 10 inserts Chemtag
Supports uniquement					
136508	CHEM-FR-CTH-V2-A	Support Forklifitag	260,00	153,00	10 supports Chemtag

FLANGE TAG

Flange Tag permet de contrôler les inspections, les modifications et la maintenance tout au long du processus de rupture puis d'inspection de bride.

Ce système comporte trois parties prédécoupées et permet à l'utilisateur d'identifier clairement les différentes étapes de l'opération entre la défaillance initiale et la remise en marche du système.

- Matériau : Polypropylène
- Plage de températures : -10 °C à +90 °C



STSI 522A Flange Tag

STSI 422DS Joint Tag



N° d'article	Référence	Description	Hauteur (mm)	Largeur (mm)	Conditionnement
833763	STSI 422DS	Étiquette Process & Pipelines	200,00	83,00	Par lot de 10
833764	STSI 522A	Étiquette Process & Pipelines	200,00	83,00	Par lot de 10

ISOLATION TAG

Isolation Tag permet de contrôler les procédures d'isolation mécanique et électrique, et d'empêcher l'alimentation inopinée du système.

Isolation Tag est une étiquette prédécoupée qui se compose de deux parties identiques remplies par le responsable. La moitié supérieure est fixée au point d'isolation, et la partie inférieure est retirée et agrafée sur le Permis de travail. L'isolation est levée lorsque la moitié fixée est retirée puis assemblée avec l'autre moitié sur le Permis de travail.

- Matériau : Polypropylène
- Plage de températures : -10 °C à +90 °C



Retrouvez en [page 39](#) le guide d'utilisation du Isolation Tag.



N° d'article	Référence	Description	Hauteur (mm)	Largeur (mm)	Conditionnement
833762	ISO 08	Étiquette Process & Pipelines	200,00	83,00	Par lot de 10

Toutes les **Solutions d'étiquetage visuel de Brady** illustrées dans ce catalogue sont disponibles dans de nombreuses langues. Pour connaître le numéro d'article correspondant aux langues concernées, veuillez consulter l'**Index des produits, pages 40 à 45.**





FEUILLES ADHÉSIVES

N° d'article	Référence	Description	Conditionnement
833765	ADH PAD	Feuilles Adhésives	Lot de 10



COLLIERS DE SERRAGE NOIRS

N° d'article	Référence	Description	Conditionnement
833767	SUND-CABLE-TIES	Colliers de serrage noirs	Lot de 50



ANNEAUX FENDUS DE FIXATION POUR NANOTAG™

N° d'article	Référence	Description	Conditionnement
833353	NAN-RING	Anneau fendu pour Nanotag	Lot de 10



COLLIERS DE SERRAGE EN ACIER INOXYDABLE

N° d'article	Référence	Description	Conditionnement
833768	SUND-CABLE-TIES-SS	Colliers de serrage en acier inoxydable	Lot de 40



ANNEAU DE FIXATION MÉTALLIQUE POUR INSERT "HOMME DANS CUVE"

N° d'article	Référence	Description	Conditionnement
831648	ENT-CLIP	Anneau de fixation	Lot de 1



SCELLÉ MÉTALLIQUE

N° d'article	Référence	Description	Conditionnement
833772	SUND-WIRE PH 20	Scellé Métallique	Lot de 20



COLLIERS DE SERRAGE RÉUTILISABLES

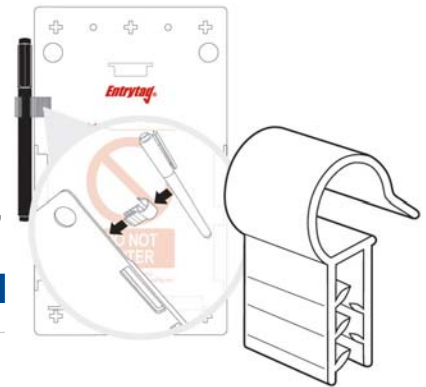
N° d'article	Référence	Description	Conditionnement
833769	SUND-REL-100	Colliers de serrage réutilisables	Lot de 100
833770	SUND-REL-140	Colliers de serrage réutilisables	Lot de 140
833771	SUND-REL-250	Colliers de serrage réutilisables	Lot de 250

SUPPORT BRADY CLIPSABLE POUR STYLO

Le clip pour stylo est peu encombrant (13 mm de large) et s'attache sur les supports Entrytag, Forklifttag, Chemtag et MEWP Tag.

Il se fixe sur le côté du support afin de vous assurer d'avoir toujours un stylo à portée de main lors de vos contrôles de maintenance et d'inspection.

Stylo non inclus, à commander séparément. Ce clip convient aussi pour le stylo Edding 141 F, fournis par défaut avec certains produits.



N° d'article	Référence	Description	Conditionnement
833759	SUND-PENHOLDER	Support clipsable pour stylo	Lot de 10

WORKER EMERGENCY ID TAGS

Les étiquettes Worker Emergency ID Tag renseignent des informations sur les employés pouvant être vitales en cas d'accident ou d'assistance médicale.

- Avec bande autocollante pour fixer l'étiquette sur le casque des travailleurs
- 100% étanche : résiste aux conditions les plus difficiles
- Sans danger pour le casque, ne le fragilise pas
- Pèse moins de 5 grammes
- Informations protégées par le support en plastique



N° d'article	Référence	Description	Conditionnement
833773	WSID 02	Étiquette d'identification d'urgence pour les employés	Lot de 1

POCHETTES POUR AUTORISATIONS

Les pochettes d'autorisation protègent parfaitement vos permis et documents tout en facilitant leur consultation.

- Résiste aux UV et à l'humidité
- Translucide
- Fermeture éclair du haut vers le bas
- Disponible en formats A4 et A5

N° d'article	Référence	Description	Conditionnement
833760	PW1	Pochettes pour autorisations au format A4	Lot de 1
833761	PW2	Pochettes pour autorisations au format A5	Lot de 1



MARQUEUR PERMANENT 141 F

Marqueurs permanents pour identifier vos équipements et indiquer les résultats d'inspection sur toute notre gamme d'étiquettes.

N° d'article	Référence	Description	Conditionnement
833766	STSM	Marqueur permanent	Lot de 10

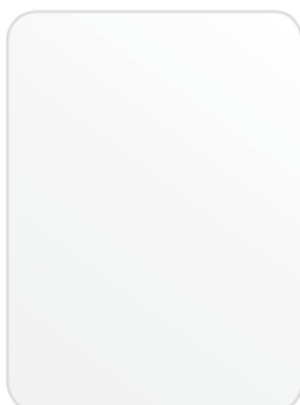




PROTECTIONS TRANSPARENTES POUR INSERTS

Protections transparentes pour protéger et garder lisible vos inserts et étiquettes dans les environnements salissants.

N° d'article	Référence	Description	Hauteur (mm)	Largeur (mm)	Diamètre (mm)	Conditionnement
831640	ENT-ETSI-CL-10	Insert Entrytag	193,00	144,00	-	Lot de 10
832056	MIC-MTI-CL-20	Insert Microtag	47,00	30,00	-	Lot de 20
831914	MUL-EITL-CL-10	Insert Multitag	164,00	50,00	-	Lot de 10
833354	NAN-NAN-CL-20	Insert Nanotag	34,00	18,00	-	Lot de 20
831431	SCAF-STSI-CL-10	Insert Scaffitag	208,00	85,00	-	Lot de 10
832732	UNI-UNI-CL-20	Insert Unitag	-	-	41,00	Lot de 20



INSERTS VIERGES ENTRYTAG®

Les inserts vierges peuvent accompagner les supports de contrôle et d'inspection pour communiquer plus d'informations et donc augmenter la sécurité sur le lieu de travail.

N° d'article	Référence	Description	Couleur	Hauteur (mm)	Largeur (mm)	Conditionnement
831641	ENT-ETSI-PLAIN-GN-10	Insert Entrytag	Vert	193,00	144,00	Lot de 10
831642	ENT-ETSI-PLAIN-RD-10	Insert Entrytag	Rouge	193,00	144,00	Lot de 10
831643	ENT-ETSI-PLAIN-WH-10	Insert Entrytag	Blanc	193,00	144,00	Lot de 10
831644	ENT-ETSI-PLAIN-YL-10	Insert Entrytag	Jaune	193,00	144,00	Lot de 10
831645	ENT-ETSI-PLAIN-OR-10	Insert Entrytag	Orange	193,00	144,00	Lot de 10
831646	ENT-ETSI-PLAIN-BL-10	Insert Entrytag	Bleu	193,00	144,00	Lot de 10
831647	ENT-ETSI-PLAIN-PL-10	Insert Entrytag	Violet	193,00	144,00	Lot de 10



INSERTS VIERGES MICROTAG®

Les inserts vierges peuvent accompagner les supports de contrôle et d'inspection pour communiquer plus d'informations et donc augmenter la sécurité sur le lieu de travail.

N° d'article	Référence	Description	Couleur	Hauteur (mm)	Largeur (mm)	Conditionnement
832050	MIC-MTI-PLAIN-BL-20	Insert Microtag	Bleu	47,00	30,00	Lot de 20
832051	MIC-MTI-PLAIN-WH-20	Insert Microtag	Blanc	47,00	30,00	Lot de 20
832052	MIC-MTI-PLAIN-GN-20	Insert Microtag	Vert	47,00	30,00	Lot de 20
832053	MIC-MTI-PLAIN-OR-20	Insert Microtag	Orange	47,00	30,00	Lot de 20
832054	MIC-MTI-PLAIN-PL-20	Insert Microtag	Violet	47,00	30,00	Lot de 20
832055	MIC-MTI-PLAIN-RD-20	Insert Microtag	Rouge	47,00	30,00	Lot de 20
832057	MIC-MTI-PLAIN-YL-20	Insert Microtag	Jaune	47,00	30,00	Lot de 20



INSERTS VIERGES MULTITAG®

Les inserts vierges peuvent accompagner les supports de contrôle et d'inspection pour communiquer plus d'informations et donc augmenter la sécurité sur le lieu de travail.

N° d'article	Référence	Description	Couleur	Hauteur (mm)	Largeur (mm)	Conditionnement
831908	MUL-EITL-PLAIN-YL-10	Insert Multitag	Jaune	164,00	50,00	Lot de 10
831909	MUL-EITL-PLAIN-BL-10	Insert Multitag	Bleu	164,00	50,00	Lot de 10
831910	MUL-EITL-PLAIN-RD-10	Insert Multitag	Rouge	164,00	50,00	Lot de 10
831911	MUL-EITL-PLAIN-GN-10	Insert Multitag	Vert	164,00	50,00	Lot de 10
831912	MUL-EITL-PLAIN-WH-10	Insert Multitag	Blanc	164,00	50,00	Lot de 10
831913	MUL-EITL-PLAIN-PL-10	Insert Multitag	Violet	164,00	50,00	Lot de 10

INSERTS VIERGES NANOTAG™

Les inserts vierges peuvent accompagner les supports de contrôle et d'inspection pour communiquer plus d'informations et donc augmenter la sécurité sur le lieu de travail.

N° d'article	Référence	Description	Couleur	Hauteur (mm)	Largeur (mm)	Conditionnement
833345	NAN-NAN-PLAIN-RD-20	Insert Nanotag	Rouge	34,00	18,00	Lot de 20
833346	NAN-NAN-PLAIN-WH-20	Insert Nanotag	Blanc	34,00	18,00	Lot de 20
833347	NAN-NAN-PLAIN-BL-20	Insert Nanotag	Bleu	34,00	18,00	Lot de 20
833348	NAN-NAN-PLAIN-GN-20	Insert Nanotag	Vert	34,00	18,00	Lot de 20
833349	NAN-NAN-PLAIN-YL-20	Insert Nanotag	Jaune	34,00	18,00	Lot de 20
833350	NAN-NAN-PLAIN-OR-20	Insert Nanotag	Orange	34,00	18,00	Lot de 20
833351	NAN-NAN-PLAIN-PL-20	Insert Nanotag	Violet	34,00	18,00	Lot de 20



INSERTS VIERGES UNITAG®

Les inserts vierges peuvent accompagner les supports de contrôle et d'inspection pour communiquer plus d'informations et donc augmenter la sécurité sur le lieu de travail.

N° d'article	Référence	Description	Couleur	Diamètre (mm)	Conditionnement
832725	UNI-UNI-PLAIN-BL-20	Insert Unitag	Bleu	41,00	Lot de 20
832726	UNI-UNI-PLAIN-OR-20	Insert Unitag	Orange	41,00	Lot de 20
832727	UNI-UNI-PLAIN-RD-20	Insert Unitag	Rouge	41,00	Lot de 20
832728	UNI-UNI-PLAIN-YL-20	Insert Unitag	Jaune	41,00	Lot de 20
832729	UNI-UNI-PLAIN-GN-20	Insert Unitag	Vert	41,00	Lot de 20
832730	UNI-UNI-PLAIN-PL-20	Insert Unitag	Violet	41,00	Lot de 20
832731	UNI-UNI-PLAIN-WH-20	Insert Unitag	Blanc	41,00	Lot de 20



INSERTS VIERGES SCAFFTAG® MK1

Les inserts vierges peuvent accompagner les supports de contrôle et d'inspection pour communiquer plus d'informations et donc augmenter la sécurité sur le lieu de travail.

N° d'article	Référence	Description	Couleur	Hauteur (mm)	Largeur (mm)	Conditionnement
831432	SCAF-STSI-PLAIN-GN-10	Insert Scafftag	Vert	208,00	85,00	Lot de 10
831433	SCAF-STSI-PLAIN-YL-10	Insert Scafftag	Jaune	208,00	85,00	Lot de 10
831434	SCAF-STSI-PLAIN-BL-10	Insert Scafftag	Bleu	208,00	85,00	Lot de 10
831435	SCAF-STSI-PLAIN-WH-10	Insert Scafftag	Blanc	208,00	85,00	Lot de 10



QU'EST-CE QUE LA RFID ?

L'identification par radiofréquence (RFID) est un système d'identification automatique qui utilise des ondes radio pour transférer un identifiant unique d'un support de stockage à un dispositif configuré pour le lire. La RFID ne nécessite aucun contact physique entre le lecteur et le support de stockage pour transférer les données.

Le signal peut également traverser différents objets en fonction de leurs propriétés physiques : les ondes radio basse fréquence sont plus efficaces dans les environnements où la quantité de métal est importante.



FORKLIFTAG®

Etape 1



Fixer le support Forkliftag sur la cabine du chariot élévateur à l'aide de colliers de serrage ou de bandes adhésives, dans une position qui ne gêne pas le chariot élévateur ni les opérateurs mais reste clairement visible. L'opérateur exécute une inspection avant le changement d'équipe en suivant la liste de contrôle détaillée sur l'insert Forkliftag.

Etape 2



Le contrôle avant utilisation est consigné par les opérateurs, qui signent et datent l'insert Forkliftag. Si le chariot élévateur est jugé apte à l'emploi, placer l'insert Forkliftag dans le support Forkliftag avec les détails de l'inspection quotidienne visibles, afin que chacun puisse visualiser dès le premier coup d'œil la date de dernière inspection du véhicule.

Etape 3



Si le chariot élévateur n'est pas jugé apte à l'emploi, retirer l'insert Forkliftag du support et le remettre au superviseur. Le message « Ne pas utiliser avant l'inspection quotidienne ou la réparation du chariot élévateur » avec le symbole d'interdiction est clairement visible.

NANOTAG™

Etape 1



Fixer le support Nanotag sur l'équipement à l'aide d'un anneau fendu ou de colliers de serrage dans une position clairement visible par l'opérateur mais sans gêner le fonctionnement de l'équipement, avec le symbole d'interdiction clairement visible avant l'inspection.

Etape 2



L'inspection/le test de l'équipement est effectué(e) par une personne compétente. Si l'équipement est jugé apte à l'emploi, l'insert Nanotag est placé dans le support avec la « Date du prochain test/Prochaine date d'inspection » consignée.

Etape 3



Si l'équipement est recalé à l'inspection, à quelque stade que ce soit, retirer l'insert Nanotag du support afin d'afficher immédiatement l'avis d'interdiction.

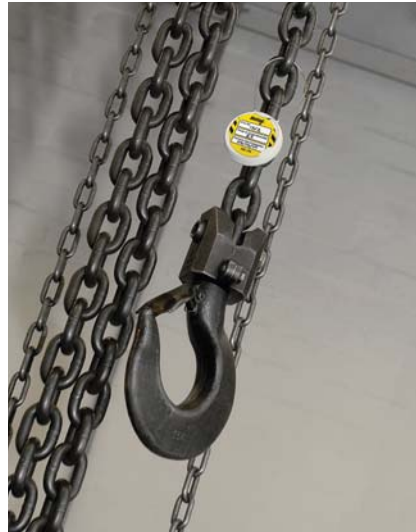
UNITAG®

Etape 1



Fixer le support Unitag sur l'équipement à l'aide d'un scellé Unitag dans une position clairement visible par l'opérateur mais sans gêner le fonctionnement de l'équipement, avec le symbole d'interdiction et la mention « Ne pas utiliser » clairement visibles avant l'inspection.

Etape 2



L'inspection/le test de l'équipement est effectué(e) par une personne compétente. Si l'équipement est jugé apte à l'emploi, l'insert Unitag est placé dans le support avec la « Date du prochain test/Prochaine date d'inspection » consignée.

Etape 3



Si l'équipement est recalé au test ou à l'inspection, à quelque stade que ce soit, retirer l'insert Unitag du support afin d'afficher immédiatement la mention « Ne pas utiliser » et l'avis d'interdiction.

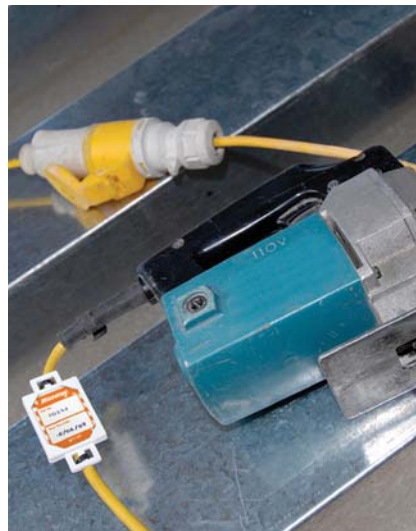
MICROTAG®

Etape 1



Fixer le support Microtag sur l'équipement à l'aide de colliers de serrage ou d'une bande adhésive dans une position clairement visible par l'opérateur mais sans gêner le fonctionnement de l'équipement, avec le symbole d'interdiction et la mention « Ne pas utiliser l'équipement » clairement visibles avant l'inspection.

Etape 2



L'inspection/le test de l'équipement est effectué(e) par une personne compétente. Si l'équipement est jugé apte à l'emploi, l'insert Microtag est placé dans le support avec la « Date du prochain test/Prochaine date d'inspection » consignée.

Etape 3



Si l'équipement est recalé au test ou à l'inspection, à quelque stade que ce soit, retirer l'insert Microtag du support afin d'afficher immédiatement la mention « Ne pas utiliser l'équipement » et l'avis d'interdiction.

MEWP TAG

Etape 1



Fixer le support MEWP Tag à l'aide de colliers de serrage ou d'une bande adhésive à proximité de la cabine de l'opérateur ou du point d'accès, dans une position qui ne gêne pas l'utilisation de la MEWP ni le travail des opérateurs mais reste clairement visible. L'opérateur exécute une inspection avant le changement d'équipe en suivant la liste de contrôle détaillée sur l'insert MEWP Tag.

Etape 2



Le contrôle avant utilisation est consigné par les opérateurs, qui signent et datent l'insert MEWP Tag. Si la MEWP est jugée apte à l'emploi, placer l'insert MEWP Tag dans le support MEWP Tag avec les détails de la liste de contrôle quotidienne visibles, afin que chacun puisse visualiser dès le premier coup d'œil la date de dernière inspection de la MEWP.

Etape 3



Si la MEWP n'est pas jugée apte à l'emploi, retirer l'insert MEWP Tag du support et le remettre au superviseur. Le message « Ne pas utiliser avant l'inspection quotidienne » avec le symbole d'interdiction est clairement visible.

MULTITAG®

Etape 1



Fixer le support Multitag sur l'équipement à l'aide de colliers de serrage ou d'une bande adhésive dans une position clairement visible par l'opérateur mais sans gêner le fonctionnement de l'équipement, avec le symbole d'interdiction et la mention « Ne pas utiliser l'équipement » clairement visibles avant l'inspection.

Etape 2



L'inspection de l'équipement est effectuée par une personne compétente. A l'aide de l'insert Multitag, consigner le numéro de référence de l'équipement, les éventuels commentaires supplémentaires et la prochaine date d'inspection. Si l'équipement est jugé apte à l'emploi, placer l'insert Multitag dans le support Multitag.

Etape 3



Si l'équipement n'est pas apte à l'emploi ou est recalé à l'inspection, retirer l'insert Multitag afin d'afficher immédiatement la mention « Ne pas utiliser cet équipement » et l'avis d'interdiction.

SCAFFTAG®

Etape 1



Fixer le support Scafftag à l'aide de colliers de serrage ou le suspendre au poteau de l'échafaudage à tous les points d'accès légaux (habituellement les accès aux échelles) dès la première phase de construction. Le support Scafftag vide affiche alors clairement le symbole d'interdiction et la mention « Ne pas utiliser l'échafaudage ».

Etape 2



L'échafaudage est inspecté par une personne compétente. Les informations relatives à la structure de l'échafaudage sont consignées sur l'insert Scafftag. Si l'échafaudage est jugé apte à l'emploi, l'insert Scafftag est signé, daté et placé dans le support Scafftag.

Etape 3



Si l'échafaudage n'est pas jugé apte à l'emploi ou est recalé à l'inspection, à quelque stade que ce soit, retirer l'insert Scafftag du support afin d'afficher immédiatement la mention « Ne pas utiliser l'échafaudage » et l'avis d'interdiction.

LADDERTAG®

Etape 1



Fixer le support Laddertag sur l'échelle. Nous vous conseillons d'attacher le support Laddertag entre le 4ème et le 5ème échelon, à l'intérieur de l'échelle, de sorte qu'il soit clairement visible et qu'il ne gêne pas l'utilisateur. Avant la première utilisation, le symbole d'interdiction et la mention « Ne pas utiliser cette échelle » sont clairement visibles.

Etape 2



Une liste de contrôle avant utilisation figure au verso de l'insert Laddertag. Une fois l'échelle inspectée, les détails sont consignés sur l'insert Laddertag (numéro de référence de l'échelle, catégorie de l'échelle, service/utilisation, date de la prochaine inspection). Après inspection, si l'échelle est jugée apte à l'emploi, placer l'insert Laddertag dans le support.

Etape 3



Si l'échelle n'est pas jugée apte à l'emploi, à quelque stade que ce soit, retirer l'insert Laddertag afin d'afficher immédiatement la mention « Ne pas utiliser cette échelle » et l'avis d'interdiction.

TOWERTAG®

Etape 1



Fixer le support TowerTag sur la tour mobile à l'aide de colliers de serrage ou en utilisant la tête de boucle flexible sur le support TowerTag. La fixation doit être positionnée près du point d'accès ou de façon clairement visible par les utilisateurs. Le support TowerTag vide affiche alors clairement le symbole d'interdiction et la mention « Ne pas utiliser la tour ».

Etape 2



La tour mobile est inspectée par une personne compétente. Les informations relatives à la structure et à l'emplacement de la tour sont consignées sur l'insert TowerTag. Si la tour mobile est jugée apte à l'emploi, l'insert TowerTag est signé, daté et placé dans le support TowerTag.

Etape 3



Si la tour n'est pas jugée apte à l'emploi ou est recalée à l'inspection, à quelque stade que ce soit, retirer l'insert TowerTag du support afin d'afficher immédiatement la mention « Ne pas utiliser la tour » et l'avis d'interdiction.

ENTRYTAG®

Etape 1



Fixer le support Entrytag à l'aide de colliers de serrage, d'une bande adhésive ou magnétique à l'entrée de l'espace confiné de façon clairement visible. Le support Entrytag vide affiche alors clairement le symbole d'interdiction et la mention « Ne pas entrer ».

Etape 2



Une personne compétente effectue une inspection et consigne les informations sur l'insert Entrytag. Si l'inspection de la zone est satisfaisante, placer l'insert Entrytag dans le support.

Etape 3



Si l'accès à la zone doit être condamné ou si la zone est recalée à l'inspection, à quelque stade que ce soit, retirer l'insert Entrytag du support afin d'afficher immédiatement la mention « Ne pas entrer » et l'avis d'interdiction.

CHEMTAG®

Etape 1



Fixer le support Chemtag à l'aide de colliers de serrage ou d'une bande adhésive de façon clairement visible sur l'espace de stockage, le bâti ou l'entrée de la pièce. Le support Chemtag vide affiche alors clairement le symbole d'interdiction et la mention « Ne pas utiliser ».

Etape 2



Remplir l'insert Chemtag en indiquant tous les risques chimiques et les précautions à prendre. Inscrire la mesure à prendre en cas d'urgence dans l'espace réservé à cet effet. Indiquer le nom du fournisseur, un numéro d'urgence accessible 24 h/24 et les détails concernant le stockage et la mise au rebut du conditionnement. La partie inférieure de l'insert Chemtag comporte le détail des avertissements d'ordre médical associés au produit chimique. Placer l'insert Chemtag rempli dans le support.

Etape 3



Dans l'éventualité d'un accident, l'insert Chemtag doit être retiré du support et donné au patient concerné afin qu'il puisse recevoir le traitement médical approprié.

ISOLATION TAG



L'étiquette Isolation Tag est fixée à l'équipement à l'aide de colliers de serrage. L'étiquette est perforée, de sorte qu'une partie reste attachée à l'actif tandis que l'autre est transmise à l'autorité chargée de la délivrance des permis, indiquant ainsi clairement l'état actuel de l'opération à toutes les personnes. Les perforations de l'étiquette permettent de retirer facilement chaque partie sans avoir à utiliser des ciseaux ou un couteau, qui peuvent nécessiter des permis supplémentaires.

INDEX DES PRODUITS

Toutes les **Solutions d'étiquetage visuel de Brady** illustrées dans ce catalogue sont disponibles dans de nombreuses langues, comme indiqué ci-après.

A l'aide du **Numéro d'article** ou de la **Référence de commande** du produit recherché, sélectionnez la langue de votre choix dans la ligne correspondante. Vous obtiendrez ainsi le code de commande du produit dans votre langue.

Si la langue que vous avez choisie n'est pas disponible, ou si notre produit standard ne répond pas complètement à vos exigences, reportez-vous en **page 4** pour obtenir plus d'informations concernant la personnalisation de votre Solution d'étiquetage visuel.



Numéro d'article	Référence de commande	Description	Danois	Néerlandais	Finois	Français	Allemand	Norvégien	Russe	Suédois	Turc
136116	FLT-GB-ETI-51-V2-1-A	Kit Forkliftag	136115	136119	136117	136118	136114	136120	136121	136122	136123
136136	MEWP-GB-ETI-550-V2-1-A	Kit de plates-formes de travail mobiles surélevées	136138	136141	136139	136140	136137	136142	136143	136144	136145
136160	FLT-GB-ETI-51-V2-2-A	Kit Forkliftag	136159	136163	136161	136162	136158	136164	136165	136166	136167
136182	MEWP-GB-ETI-550-V2-2-A	Kit de plates-formes de travail mobiles surélevées	136181	136185	136183	136184	136180	136186	136187	136188	136189
136202	FLT-GB-ETI-51-V2-3-A	Kit Forkliftag	136204	136207	136205	136206	136203	136208	136209	136210	136211
136224	MEWP-GB-ETI-550-V2-3-A	Kit de plates-formes de travail mobiles surélevées	136226	136229	136227	136228	136225	136230	136231	136232	136234
136247	FLT-GB-ETI-51-V2-4-A	Kit Forkliftag	136249	136252	136250	136251	136248	136253	136254	136255	136256
136269	MEWP-GB-ETI-550-V2-4-A	Kit de plates-formes de travail mobiles surélevées	136271	136274	136272	136273	136270	136275	136276	136277	136278
136291	FLT-GB-ETI-51-V2-5-A	Kit Forkliftag	136293	136296	136294	136295	136292	136297	136298	136299	136300
136313	MEWP-GB-ETI-550-V2-5-A	Kit de plates-formes de travail mobiles surélevées	136315	136318	136316	136317	136314	136319	136320	136321	136322
136504	CHEM-GB-CTH-V2-A	Support Chemtag	136506	136509	136507	136508	136505	136510	136511	136512	136513
136526	CHEM-GB-CTSH-V2-A	Kit Chemtag	136528	136531	136529	136530	136527	136532	136533	136534	136535
136550	ENT-GB-ETSH-V2-A	Support Entrytag	136549	136553	136551	136552	136548	136554	136555	136556	136557
136572	ENT-GB-ETI-V2-A	Kit Entrytag	136571	136575	136573	136574	136570	136576	136577	136578	136579
136594	FLT-GB-ETSH-V2-A	Support Forkliftag	136593	136597	136595	136596	136592	136598	136599	136600	136601
137778	MEWP-GB-ETI-550-V2-A	Kit de plates-formes de travail mobiles surélevées	137777	137781	137779	137780	137776	137782	137783	137784	137785
137800	MEWP-GB-ETSH-500-V2-A	Support de plates-formes de travail mobiles surélevées	137799	137803	137801	137802	137798	137804	137805	137806	137807
137994	ENT-GB-ETSH-V2-MAG-A	Support Entrytag	137993	137997	137995	137996	137992	137998	137999	138000	138001
138385	FLT-GB-ETI-51-V2-A	Kit Forkliftag	138384	138388	138386	138387	138383	138389	138390	138391	138393
806683	CHEM-GB-CTI-STD-50	Insert Chemtag	831632	806684	831608	806686	806685	831602	831626	831614	831620
806687	CHEM-GB-CTI-STD-10	Insert Chemtag	831631	806688	831607	806689	806690	831601	831625	831613	831619
806695	FLT-GB-ETSI-51-50	Insert Forkliftag	831772	806696	831744	806698	806697	831737	831765	831751	831758
806699	FLT-GB-ETSI-51-10	Insert Forkliftag	831771	806700	831743	806702	806701	831736	831764	831750	831757
806711	LAD-GB-EITH-L12-A	Kit Laddertag	831897	806712	831873	806714	806713	831867	831891	831879	831885
806715	LAD-GB-EITL-12-50	Insert d'échelle	831901	806716	831877	806718	806717	831871	831895	831883	831889
806719	LAD-GB-EITL-12-10	Insert d'échelle	831900	806720	831876	806722	806721	831870	831894	831882	831888
806723	MIC-MTH-A	Support Microtag	832645	806724	832353	806726	806725	832280	832572	832426	832499
806731	MIC-MTI-GPI-RD-20	Insert Microtag	832681	832243	832389	832097	832170	832316	832608	832462	832535
806735	MIC-MTI-GPI-YL-20	Insert Microtag	832680	832242	832388	832096	832169	832315	832607	832461	832534
806739	MUL-GB-EITH-L-A	Kit Multitag	831970	806740	831938	806742	806741	831930	831962	831946	831954
806743	MUL-GB-EITL-STD-50	Insert Multitag	831974	806744	831942	806746	806745	831934	831966	831950	831958
806747	MUL-GB-EITL-STD-10	Insert Multitag	831973	806748	831941	806750	806749	831933	831965	831949	831957
806755	SCAF-STSH-A	Kit Scafftag MK1	831569	806756	831501	806758	806757	831484	831552	831518	831535
806759	SCAF-STSI-STD-50	Insert Scafftag MK1	831574	806760	831506	806762	806761	831489	831557	831523	831540
806787	UNI-UNH-6-SS-A	Support Unitag	833239	832855	832983	832791	806789	832919	833175	833047	833111
806791	UNI-UNI-GPI-GN-20	Insert Unitag	833276	832892	833020	832828	833893	832956	833212	833084	833148
806795	UNI-UNI-GPI-RD-20	Insert Unitag	833274	832890	833018	832826	833891	832954	833210	833082	833146
806799	UNI-UNI-GPI-YL-20	Insert Unitag	833273	832889	833017	832825	833890	832953	833209	833081	833145
831415	SCAF-STH-A	Support Scafftag MK1	831570	831469	831502	831439	831454	831485	831553	831519	831536
831416	SCAF-STSH-368-SLIT-A	Kit Towertag	831575	831473	831507	831443	831458	831490	831558	831524	831541

INDEX DES PRODUITS



Número d'article	Référence de commande	Description	Danois	Néerlandais	Finois	Français	Allemand	Norvégien	Russe	Suédois	Turc
831417	SCAF-STH-368-SLIT-A	Supports Towertag	831576	831474	831508	831444	831459	831491	831559	831525	831542
831418	SCAF-STSI-STD-10	Insert Scaffitag MK1	831572	831471	831504	831441	831456	831487	831555	831521	831538
831419	SCAF-STSI-STD-20	Insert Scaffitag MK1	831573	831472	831505	831442	831457	831488	831556	831522	831539
831422	SCAF-STSI-368-STD-10	Insert Towertag	831578	831476	831510	831446	831461	831493	831561	831527	831544
831423	SCAF-STSI-368-STD-20	Insert Towertag	831579	831477	831511	831447	831462	831494	831562	831528	831545
831424	SCAF-STSI-368-STD-50	Insert Towertag	831580	831478	831512	831448	831463	831495	831563	831529	831546
831425	SCAF-STSI-PD-10	Insert d'état spécial	833920	833924	833928	833932	833936	833940	833944	833948	833952
831427	SCAF-STSI-S22-10	Insert d'état spécial	833922	833926	833930	833934	833938	833942	833946	833950	833954
831429	SCAF-STSI-PRO-10	Insert MK1 d'inter-diction	831582	831480	831514	831450	831465	831497	831565	831531	831548
831431	SCAF-STSI-CL-10	Insert Scaffitag	831431	831431	831431	831431	831431	831431	831431	831431	831431
831432	SCAF-STSI-PLAIN-GN-10	Insert Scaffitag	831432	831432	831432	831432	831432	831432	831432	831432	831432
831433	SCAF-STSI-PLAIN-YL-10	Insert Scaffitag	831433	831433	831433	831433	831433	831433	831433	831433	831433
831434	SCAF-STSI-PLAIN-BL-10	Insert Scaffitag	831434	831434	831434	831434	831434	831434	831434	831434	831434
831435	SCAF-STSI-PLAIN-WH-10	Insert Scaffitag	831435	831435	831435	831435	831435	831435	831435	831435	831435
831436	SUND-MISC-189-50	Etiquette de test d'attache de structure	831583	831481	831515	831451	831466	831498	831566	831532	831549
831437	SUND-MISC-190-50	Etiquettes d'avertissement d'attache de structure	831584	831482	831516	831452	831467	831499	831567	831533	831550
831637	ENT-ETSI-STD-10	Insert Entrytag	831709	831667	831681	831653	831660	831674	831702	831688	831695
831638	ENT-ETSI-STD-50	Insert Entrytag	831710	831668	831682	831654	831661	831675	831703	831689	831696
831640	ENT-ETSI-CL-10	Insert Entrytag	831640	831640	831640	831640	831640	831640	831640	831640	831640
831641	ENT-ETSI-PLAIN-GN-10	Insert Entrytag	831641	831641	831641	831641	831641	831641	831641	831641	831641
831642	ENT-ETSI-PLAIN-RD-10	Insert Entrytag	831642	831642	831642	831642	831642	831642	831642	831642	831642
831643	ENT-ETSI-PLAIN-WH-10	Insert Entrytag	831643	831643	831643	831643	831643	831643	831643	831643	831643
831644	ENT-ETSI-PLAIN-YL-10	Insert Entrytag	831644	831644	831644	831644	831644	831644	831644	831644	831644
831645	ENT-ETSI-PLAIN-OR-10	Insert Entrytag	831645	831645	831645	831645	831645	831645	831645	831645	831645
831646	ENT-ETSI-PLAIN-BL-10	Insert Entrytag	831646	831646	831646	831646	831646	831646	831646	831646	831646
831647	ENT-ETSI-PLAIN-PL-10	Insert Entrytag	831647	831647	831647	831647	831647	831647	831647	831647	831647
831648	ENT-CLIP	Anneau de fixation d'étiquette « Homme dans »	831648	831648	831648	831648	831648	831648	831648	831648	831648
831778	MEWP-GB-ETSI-550-10	Insert de plates-formes de travail mobiles surélevées	831845	831803	831817	831789	831796	831810	831838	831824	831831
831779	MEWP-GB-ETSI-550-50	Insert de plates-formes de travail mobiles surélevées	831846	831804	831818	831790	831797	831811	831839	831825	831832
831850	LAD-GB-EITH-12-A	Support d'échelle	831898	811003	831874	811005	811004	831868	831892	831880	831886
831859	LAD-ADHESIVEPAD	Pièce d'échelle	831859	831859	831859	831859	831859	831859	831859	831859	831859
831904	MUL-GB-EITH-A	Support Multitag	831971	811019	831939	811021	811020	831931	831963	831947	831955
831908	MUL-EITL-PLAIN-YL-10	Insert Multitag	831908	831908	831908	831908	831908	831908	831908	831908	831908
831909	MUL-EITL-PLAIN-BL-10	Insert Multitag	831909	831909	831909	831909	831909	831909	831909	831909	831909
831910	MUL-EITL-PLAIN-RD-10	Insert Multitag	831910	831910	831910	831910	831910	831910	831910	831910	831910
831911	MUL-EITL-PLAIN-GN-10	Insert Multitag	831911	831911	831911	831911	831911	831911	831911	831911	831911
831912	MUL-EITL-PLAIN-WH-10	Insert Multitag	831912	831912	831912	831912	831912	831912	831912	831912	831912
831913	MUL-EITL-PLAIN-PL-10	Insert Multitag	831913	831913	831913	831913	831913	831913	831913	831913	831913
831914	MUL-EITL-CL-10	Insert Multitag	831914	831914	831914	831914	831914	831914	831914	831914	831914
831915	MUL-EITL-577	Etiquette « Homme dans espace confiné »	831975	831927	831943	831919	831923	831935	831967	831951	831959
831916	MUL-EITL-529	Etiquette « Homme dans cuve »	831976	831928	831944	831920	831924	831936	831968	831952	831960
831979	MIC-MTH-BARCODE-A	Support avec code à barres Microtag	832646	832208	832354	832062	832135	832281	832573	832427	832500
831980	MIC-MTI-GP-RD-20	Insert Microtag	832647	832209	832355	832063	832136	832282	832574	832428	832501
831981	MIC-MTI-GP-BL-20	Insert Microtag	832648	832210	832356	832064	832137	832283	832575	832429	832502
831982	MIC-MTI-GP-GN-20	Insert Microtag	832649	832211	832357	832065	832138	832284	832576	832430	832503

INDEX DES PRODUITS



Número d'article	Référence de commande	Description	Danois	Néerlandais	Finois	Français	Allemand	Norvégien	Russe	Suédois	Turc
831983	MIC-MTI-GP-OR-20	Insert Microtag	832650	832212	832358	832066	832139	832285	832577	832431	832504
831984	MIC-MTI-GP-PL-20	Insert Microtag	832651	832213	832359	832067	832140	832286	832578	832432	832505
831985	MIC-MTI-GP-WH-20	Insert Microtag	832652	832214	832360	832068	832141	832287	832579	832433	832506
831986	MIC-MTI-GP-YL-20	Insert Microtag	832653	832215	832361	832069	832142	832288	832580	832434	832507
831987	MIC-PK-GP-GN	Kit Microtag	832654	832216	832362	832070	832143	832289	832581	832435	832508
831988	MIC-PK-GP-BL	Kit Microtag	832655	832217	832363	832071	832144	832290	832582	832436	832509
831989	MIC-PK-GP-RD	Kit Microtag	832656	832218	832364	832072	832145	832291	832583	832437	832510
831990	MIC-PK-GP-OR	Kit Microtag	832657	832219	832365	832073	832146	832292	832584	832438	832511
831991	MIC-PK-GP-YL	Kit Microtag	832658	832220	832366	832074	832147	832293	832585	832439	832512
831992	MIC-PK-GP-PL	Kit Microtag	832659	832221	832367	832075	832148	832294	832586	832440	832513
831993	MIC-PK-GP-WH	Kit Microtag	832660	832222	832368	832076	832149	832295	832587	832441	832514
831994	MIC-MTI-I-BL-20	Insert Microtag	832661	832223	832369	832077	832150	832296	832588	832442	832515
831995	MIC-MTI-I-GN-20	Insert Microtag	832662	832224	832370	832078	832151	832297	832589	832443	832516
831996	MIC-MTI-I-OR-20	Insert Microtag	832663	832225	832371	832079	832152	832298	832590	832444	832517
831997	MIC-MTI-I-PL-20	Insert Microtag	832664	832226	832372	832080	832153	832299	832591	832445	832518
831998	MIC-MTI-I-RD-20	Insert Microtag	832665	832227	832373	832081	832154	832300	832592	832446	832519
831999	MIC-MTI-I-YL-20	Insert Microtag	832666	832228	832374	832082	832155	832301	832593	832447	832520
832000	MIC-MTI-I-WH-20	Insert Microtag	832667	832229	832375	832083	832156	832302	832594	832448	832521
832001	MIC-PK-MTI-I-BL	Kit Microtag	832668	832230	832376	832084	832157	832303	832595	832449	832522
832002	MIC-PK-MTI-I-YL	Kit Microtag	832669	832231	832377	832085	832158	832304	832596	832450	832523
832003	MIC-PK-MTI-I-RD	Kit Microtag	832670	832232	832378	832086	832159	832305	832597	832451	832524
832004	MIC-PK-MTI-I-GN	Kit Microtag	832671	832233	832379	832087	832160	832306	832598	832452	832525
832005	MIC-PK-MTI-I-WH	Kit Microtag	832672	832234	832380	832088	832161	832307	832599	832453	832526
832006	MIC-PK-MTI-I-OR	Kit Microtag	832673	832235	832381	832089	832162	832308	832600	832454	832527
832007	MIC-PK-MTI-I-PL	Kit Microtag	832674	832236	832382	832090	832163	832309	832601	832455	832528
832008	MIC-MTI-GPI-BL-20	Insert Microtag	832675	832237	832383	832091	832164	832310	832602	832456	832529
832009	MIC-MTI-GPI-GN-20	Insert Microtag	832676	832238	832384	832092	832165	832311	832603	832457	832530
832010	MIC-MTI-GPI-OR-20	Insert Microtag	832677	832239	832385	832093	832166	832312	832604	832458	832531
832011	MIC-MTI-GPI-PL-20	Insert Microtag	832678	832240	832386	832094	832167	832313	832605	832459	832532
832012	MIC-MTI-GPI-WH-20	Insert Microtag	832679	832241	832387	832095	832168	832314	832606	832460	832533
832015	MIC-PK-GPI-YL	Kit Microtag	832682	832244	832390	832098	832171	832317	832609	832463	832536
832016	MIC-PK-GPI-PL	Kit Microtag	832683	832245	832391	832099	832172	832318	832610	832464	832537
832017	MIC-PK-GPI-WH	Kit Microtag	832684	832246	832392	832100	832173	832319	832611	832465	832538
832018	MIC-PK-GPI-RD	Kit Microtag	832685	832247	832393	832101	832174	832320	832612	832466	832539
832019	MIC-PK-GPI-OR	Kit Microtag	832686	832248	832394	832102	832175	832321	832613	832467	832540
832020	MIC-PK-GPI-GN	Kit Microtag	832687	832249	832395	832103	832176	832322	832614	832468	832541
832021	MIC-PK-GPI-BL	Kit Microtag	832688	832250	832396	832104	832177	832323	832615	832469	832542
832022	MIC-MTI-405-PL-20	Insert Microtag	832689	832251	832397	832105	832178	832324	832616	832470	832543
832023	MIC-MTI-405-OR-20	Insert Microtag	832690	832252	832398	832106	832179	832325	832617	832471	832544
832024	MIC-MTI-405-YL-20	Insert Microtag	832691	832253	832399	832107	832180	832326	832618	832472	832545
832025	MIC-MTI-405-BL-20	Insert Microtag	832692	832254	832400	832108	832181	832327	832619	832473	832546
832026	MIC-MTI-405-RD-20	Insert Microtag	832693	832255	832401	832109	832182	832328	832620	832474	832547
832027	MIC-MTI-405-GN-20	Insert Microtag	832694	832256	832402	832110	832183	832329	832621	832475	832548
832028	MIC-MTI-405-WH-20	Insert Microtag	832695	832257	832403	832111	832184	832330	832622	832476	832549
832029	MIC-PK-MTI-405-BL	Kit Microtag	832696	832258	832404	832112	832185	832331	832623	832477	832550
832030	MIC-PK-MTI-405-GN	Kit Microtag	832697	832259	832405	832113	832186	832332	832624	832478	832551
832031	MIC-PK-MTI-405-OR	Kit Microtag	832698	832260	832406	832114	832187	832333	832625	832479	832552
832032	MIC-PK-MTI-405-RD	Kit Microtag	832699	832261	832407	832115	832188	832334	832626	832480	832553
832033	MIC-PK-MTI-405-YL	Kit Microtag	832700	832262	832408	832116	832189	832335	832627	832481	832554
832034	MIC-PK-MTI-405-WH	Kit Microtag	832701	832263	832409	832117	832190	832336	832628	832482	832555
832035	MIC-PK-MTI-405-PL	Kit Microtag	832702	832264	832410	832118	832191	832337	832629	832483	832556
832036	MIC-MTI-451-PL-20	Insert Microtag	832703	832265	832411	832119	832192	832338	832630	832484	832557
832037	MIC-MTI-451-GN-20	Insert Microtag	832704	832266	832412	832120	832193	832339	832631	832485	832558
832038	MIC-MTI-451-BL-20	Insert Microtag	832705	832267	832413	832121	832194	832340	832632	832486	832559
832039	MIC-MTI-451-YL-20	Insert Microtag	832706	832268	832414	832122	832195	832341	832633	832487	832560
832040	MIC-MTI-451-RD-20	Insert Microtag	832707	832269	832415	832123	832196	832342	832634	832488	832561
832041	MIC-MTI-451-OR-20	Insert Microtag	832708	832270	832416	832124	832197	832343	832635	832489	832562
832042	MIC-MTI-451-WH-20	Insert Microtag	832709	832271	832417	832125	832198	832344	832636	832490	832563

INDEX DES PRODUITS



Número d'article	Référence de commande	Description	Danois	Néerlandais	Finois	Français	Allemand	Norvégien	Russe	Suédois	Turc
832043	MIC-PK-MTI-451-OR	Kit Microtag	832710	832272	832418	832126	832199	832345	832637	832491	832564
832044	MIC-PK-MTI-451-GN	Kit Microtag	832711	832273	832419	832127	832200	832346	832638	832492	832565
832045	MIC-PK-MTI-451-RD	Kit Microtag	832712	832274	832420	832128	832201	832347	832639	832493	832566
832046	MIC-PK-MTI-451-YL	Kit Microtag	832713	832275	832421	832129	832202	832348	832640	832494	832567
832047	MIC-PK-MTI-451-BL	Kit Microtag	832714	832276	832422	832130	832203	832349	832641	832495	832568
832048	MIC-PK-MTI-451-PL	Kit Microtag	832715	832277	832423	832131	832204	832350	832642	832496	832569
832049	MIC-PK-MTI-451-WH	Kit Microtag	832716	832278	832424	832132	832205	832351	832643	832497	832570
832050	MIC-MTI-PLAIN-BL-20	Insert Microtag	832050	832050	832050	832050	832050	832050	832050	832050	832050
832051	MIC-MTI-PLAIN-WH-20	Insert Microtag	832051	832051	832051	832051	832051	832051	832051	832051	832051
832052	MIC-MTI-PLAIN-GN-20	Insert Microtag	832052	832052	832052	832052	832052	832052	832052	832052	832052
832053	MIC-MTI-PLAIN-OR-20	Insert Microtag	832053	832053	832053	832053	832053	832053	832053	832053	832053
832054	MIC-MTI-PLAIN-PL-20	Insert Microtag	832054	832054	832054	832054	832054	832054	832054	832054	832054
832055	MIC-MTI-PLAIN-RD-20	Insert Microtag	832055	832055	832055	832055	832055	832055	832055	832055	832055
832056	MIC-MTI-CL-20	Insert Microtag	832056	832056	832056	832056	832056	832056	832056	832056	832056
832057	MIC-MTI-PLAIN-YL-20	Insert Microtag	832057	832057	832057	832057	832057	832057	832057	832057	832057
832718	UNI-UNH-6-A	Support Unitag	833238	832854	832982	832790	833856	832918	833174	833046	833110
832720	UNI-UNH-6-PC-A	Support Unitag	833240	832856	832984	832792	833857	832920	833176	833048	833112
832721	UNI-UNH-9-A	Support Unitag	833241	832857	832985	832793	833858	832921	833177	833049	833113
832722	UNI-UNH-9-SS-A	Support Unitag	833242	832858	832986	832794	833859	832922	833178	833050	833114
832723	UNI-UNH-9-PC-A	Support Unitag	833243	832859	832987	832795	833860	832923	833179	833051	833115
832724	UNI-UNH-12-A	Support Unitag	833244	832860	832988	832796	833861	832924	833180	833052	833116
832725	UNI-UNI-PLAIN-BL-20	Insert Unitag	832725	832725	832725	832725	832725	832725	832725	832725	832725
832726	UNI-UNI-PLAIN-OR-20	Insert Unitag	832726	832726	832726	832726	832726	832726	832726	832726	832726
832727	UNI-UNI-PLAIN-RD-20	Insert Unitag	832727	832727	832727	832727	832727	832727	832727	832727	832727
832728	UNI-UNI-PLAIN-YL-20	Insert Unitag	832728	832728	832728	832728	832728	832728	832728	832728	832728
832729	UNI-UNI-PLAIN-GN-20	Insert Unitag	832729	832729	832729	832729	832729	832729	832729	832729	832729
832730	UNI-UNI-PLAIN-PL-20	Insert Unitag	832730	832730	832730	832730	832730	832730	832730	832730	832730
832731	UNI-UNI-PLAIN-WH-20	Insert Unitag	832731	832731	832731	832731	832731	832731	832731	832731	832731
832732	UNI-UNI-CL-20	Insert Unitag	832732	832732	832732	832732	832732	832732	832732	832732	832732
832733	UNI-UNI-I-WH-20	Insert Unitag	833245	832861	832989	832797	833862	832925	833181	833053	833117
832734	UNI-UNI-I-PL-20	Insert Unitag	833246	832862	832990	832798	833863	832926	833182	833054	833118
832735	UNI-UNI-I-OR-20	Insert Unitag	833247	832863	832991	832799	833864	832927	833183	833055	833119
832736	UNI-UNI-I-GN-20	Insert Unitag	833248	832864	832992	832800	833865	832928	833184	833056	833120
832737	UNI-UNI-I-BL-20	Insert Unitag	833249	832865	832993	832801	833866	832929	833185	833057	833121
832738	UNI-UNI-I-RD-20	Insert Unitag	833250	832866	832994	832802	833867	832930	833186	833058	833122
832739	UNI-UNI-I-YL-20	Insert Unitag	833251	832867	832995	832803	833868	832931	833187	833059	833123
832740	UNI-PK-UNI-I-RD	Kit Unitag	833252	832868	832996	832804	833869	832932	833188	833060	833124
832741	UNI-PK-UNI-I-YL	Kit Unitag	833253	832869	832997	832805	833870	832933	833189	833061	833125
832742	UNI-PK-UNI-I-BL	Kit Unitag	833254	832870	832998	832806	833871	832934	833190	833062	833126
832743	UNI-PK-UNI-I-WH	Kit Unitag	833255	832871	832999	832807	833872	832935	833191	833063	833127
832744	UNI-PK-UNI-I-PL	Kit Unitag	833256	832872	833000	832808	833873	832936	833192	833064	833128
832745	UNI-PK-UNI-I-OR	Kit Unitag	833257	832873	833001	832809	833874	832937	833193	833065	833129
832746	UNI-PK-UNI-I-GN	Kit Unitag	833258	832874	833002	832810	833875	832938	833194	833066	833130
832747	UNI-UNI-GP-RD-20	Insert Unitag	833259	832875	833003	832811	833876	832939	833195	833067	833131
832748	UNI-UNI-GP-BL-20	Insert Unitag	833260	832876	833004	832812	833877	832940	833196	833068	833132
832749	UNI-UNI-GP-GN-20	Insert Unitag	833261	832877	833005	832813	833878	832941	833197	833069	833133
832750	UNI-UNI-GP-OR-20	Insert Unitag	833262	832878	833006	832814	833879	832942	833198	833070	833134
832751	UNI-UNI-GP-PL-20	Insert Unitag	833263	832879	833007	832815	833880	832943	833199	833071	833135
832752	UNI-UNI-GP-WH-20	Insert Unitag	833264	832880	833008	832816	833881	832944	833200	833072	833136
832753	UNI-UNI-GP-YL-20	Insert Unitag	833265	832881	833009	832817	833882	832945	833201	833073	833137
832754	UNI-PK-GP-YL	Kit Unitag	833266	832882	833010	832818	833883	832946	833202	833074	833138
832755	UNI-PK-GP-GN	Kit Unitag	833267	832883	833011	832819	833884	832947	833203	833075	833139
832756	UNI-PK-GP-RD	Kit Unitag	833268	832884	833012	832820	833885	832948	833204	833076	833140
832757	UNI-PK-GP-WH	Kit Unitag	833269	832885	833013	832821	833886	832949	833205	833077	833141
832758	UNI-PK-GP-BL	Kit Unitag	833270	832886	833014	832822	833887	832950	833206	833078	833142
832759	UNI-PK-GP-PL	Kit Unitag	833271	832887	833015	832823	833888	832951	833207	833079	833143
832760	UNI-PK-GP-OR	Kit Unitag	833272	832888	833016	832824	833889	832952	833208	833080	833144
832763	UNI-UNI-GPI-BL-20	Insert Unitag	833275	832891	833019	832827	833892	832955	833211	833083	833147

INDEX DES PRODUITS



Número d'article	Référence de commande	Description	Danois	Néerlandais	Finois	Français	Allemand	Norvégien	Russe	Suédois	Turc
832765	UNI-UNI-GPI-OR-20	Insert Unitag	833277	832893	833021	832829	833894	832957	833213	833085	833149
832766	UNI-UNI-GPI-PL-20	Insert Unitag	833278	832894	833022	832830	833895	832958	833214	833086	833150
832767	UNI-UNI-GPI-WH-20	Insert Unitag	833279	832895	833023	832831	833896	832959	833215	833087	833151
832768	UNI-PK-GPI-BL	Kit Unitag	833280	832896	833024	832832	833897	832960	833216	833088	833152
832769	UNI-PK-GPI-RD	Kit Unitag	833281	832897	833025	832833	833898	832961	833217	833089	833153
832770	UNI-PK-GPI-GN	Kit Unitag	833282	832898	833026	832834	833899	832962	833218	833090	833154
832771	UNI-PK-GPI-YL	Kit Unitag	833283	832899	833027	832835	833900	832963	833219	833091	833155
832772	UNI-PK-GPI-OR	Kit Unitag	833284	832900	833028	832836	833901	832964	833220	833092	833156
832773	UNI-PK-GPI-PL	Kit Unitag	833285	832901	833029	832837	833902	832965	833221	833093	833157
832774	UNI-PK-GPI-WH	Kit Unitag	833286	832902	833030	832838	833903	832966	833222	833094	833158
833302	NAN-NAN-A	Support Nanotag	833708	833444	833532	833356	833400	833488	833664	833576	833620
833303	NAN-NAN-GP-OR-20	Insert Nanotag	833709	833445	833533	833357	833401	833489	833665	833577	833621
833304	NAN-NAN-GP-YL-20	Insert Nanotag	833710	833446	833534	833358	833402	833490	833666	833578	833622
833305	NAN-NAN-GP-BL-20	Insert Nanotag	833711	833447	833535	833359	833403	833491	833667	833579	833623
833306	NAN-NAN-GP-GN-20	Insert Nanotag	833712	833448	833536	833360	833404	833492	833668	833580	833624
833307	NAN-NAN-GP-RD-20	Insert Nanotag	833713	833449	833537	833361	833405	833493	833669	833581	833625
833308	NAN-NAN-GP-WH-20	Insert Nanotag	833714	833450	833538	833362	833406	833494	833670	833582	833626
833309	NAN-NAN-GP-PL-20	Insert Nanotag	833715	833451	833539	833363	833407	833495	833671	833583	833627
833310	NAN-PK-GP-BL	Kit Nanotag	833716	833452	833540	833364	833408	833496	833672	833584	833628
833311	NAN-PK-GP-PL	Kit Nanotag	833717	833453	833541	833365	833409	833497	833673	833585	833629
833312	NAN-PK-GP-YL	Kit Nanotag	833718	833454	833542	833366	833410	833498	833674	833586	833630
833313	NAN-PK-GP-GN	Kit Nanotag	833719	833455	833543	833367	833411	833499	833675	833587	833631
833314	NAN-PK-GP-OR	Kit Nanotag	833720	833456	833544	833368	833412	833500	833676	833588	833632
833315	NAN-PK-GP-RD	Kit Nanotag	833721	833457	833545	833369	833413	833501	833677	833589	833633
833316	NAN-PK-GP-WH	Kit Nanotag	833722	833458	833546	833370	833414	833502	833678	833590	833634
833317	NAN-NAN-GPI-YL-20	Insert Nanotag	833723	833459	833547	833371	833415	833503	833679	833591	833635
833318	NAN-NAN-GPI-OR-20	Insert Nanotag	833724	833460	833548	833372	833416	833504	833680	833592	833636
833319	NAN-NAN-GPI-RD-20	Insert Nanotag	833725	833461	833549	833373	833417	833505	833681	833593	833637
833320	NAN-NAN-GPI-BL-20	Insert Nanotag	833726	833462	833550	833374	833418	833506	833682	833594	833638
833321	NAN-NAN-GPI-GN-20	Insert Nanotag	833727	833463	833551	833375	833419	833507	833683	833595	833639
833322	NAN-NAN-GPI-PL-20	Insert Nanotag	833728	833464	833552	833376	833420	833508	833684	833596	833640
833323	NAN-NAN-GPI-WH-20	Insert Nanotag	833729	833465	833553	833377	833421	833509	833685	833597	833641
833324	NAN-PK-GPI-PL	Kit Nanotag	833730	833466	833554	833378	833422	833510	833686	833598	833642
833325	NAN-PK-GPI-BL	Kit Nanotag	833731	833467	833555	833379	833423	833511	833687	833599	833643
833326	NAN-PK-GPI-GN	Kit Nanotag	833732	833468	833556	833380	833424	833512	833688	833600	833644
833327	NAN-PK-GPI-RD	Kit Nanotag	833733	833469	833557	833381	833425	833513	833689	833601	833645
833328	NAN-PK-GPI-OR	Kit Nanotag	833734	833470	833558	833382	833426	833514	833690	833602	833646
833329	NAN-PK-GPI-WH	Kit Nanotag	833735	833471	833559	833383	833427	833515	833691	833603	833647
833330	NAN-PK-GPI-YL	Kit Nanotag	833736	833472	833560	833384	833428	833516	833692	833604	833648
833331	NAN-NAN-I-RD-20	Insert Nanotag	833737	833473	833561	833385	833429	833517	833693	833605	833649
833332	NAN-NAN-I-BL-20	Insert Nanotag	833738	833474	833562	833386	833430	833518	833694	833606	833650
833333	NAN-NAN-I-YL-20	Insert Nanotag	833739	833475	833563	833387	833431	833519	833695	833607	833651
833334	NAN-NAN-I-GN-20	Insert Nanotag	833740	833476	833564	833388	833432	833520	833696	833608	833652
833335	NAN-NAN-I-WH-20	Insert Nanotag	833741	833477	833565	833389	833433	833521	833697	833609	833653
833336	NAN-NAN-I-PL-20	Insert Nanotag	833742	833478	833566	833390	833434	833522	833698	833610	833654
833337	NAN-NAN-I-OR-20	Insert Nanotag	833743	833479	833567	833391	833435	833523	833699	833611	833655
833338	NAN-PK-NAN-I-YL	Kit Nanotag	833744	833480	833568	833392	833436	833524	833700	833612	833656
833339	NAN-PK-NAN-I-RD	Kit Nanotag	833745	833481	833569	833393	833437	833525	833701	833613	833657
833340	NAN-PK-NAN-I-GN	Kit Nanotag	833746	833482	833570	833394	833438	833526	833702	833614	833658
833341	NAN-PK-NAN-I-BL	Kit Nanotag	833747	833483	833571	833395	833439	833527	833703	833615	833659
833342	NAN-PK-NAN-I-PL	Kit Nanotag	833748	833484	833572	833396	833440	833528	833704	833616	833660
833343	NAN-PK-NAN-I-OR	Kit Nanotag	833749	833485	833573	833397	833441	833529	833705	833617	833661
833344	NAN-PK-NAN-I-WH	Kit Nanotag	833750	833486	833574	833398	833442	833530	833706	833618	833662
833345	NAN-NAN-PLAIN-RD-20	Insert Nanotag	833345	833345	833345	833345	833345	833345	833345	833345	833345
833346	NAN-NAN-PLAIN-WH-20	Insert Nanotag	833346	833346	833346	833346	833346	833346	833346	833346	833346
833347	NAN-NAN-PLAIN-BL-20	Insert Nanotag	833347	833347	833347	833347	833347	833347	833347	833347	833347
833348	NAN-NAN-PLAIN-GN-20	Insert Nanotag	833348	833348	833348	833348	833348	833348	833348	833348	833348
833349	NAN-NAN-PLAIN-YL-20	Insert Nanotag	833349	833349	833349	833349	833349	833349	833349	833349	833349


INDEX DES PRODUITS




Numéro d'article	Référence de commande	Description	Danois	Néerlandais	Finois	Français	Allemand	Norvégien	Russe	Suédois	Turc
833350	NAN-NAN-PLAIN-OR-20	Insert Nanotag	833350	833350	833350	833350	833350	833350	833350	833350	833350
833351	NAN-NAN-PLAIN-PL-20	Insert Nanotag	833351	833351	833351	833351	833351	833351	833351	833351	833351
833353	NAN-RING	Anneau fendu pour Nanotag	833353	833353	833353	833353	833353	833353	833353	833353	833353
833354	NAN-NAN-CL-20	Insert Nanotag	833354	833354	833354	833354	833354	833354	833354	833354	833354
833754	STH 2	Support Scafftag MK2	833784	833785	833786	833787	833788	833789	833790	833791	833792
833755	STSH MK2	Kit Scafftag MK2	833793	833794	833795	833796	833797	833798	833799	833800	833801
833756	STSI 369 ETS	Insert Scafftag MK2	833802	833803	833804	833805	833806	833807	833808	833809	833810
833757	STSIP ETS	Insert MK2 d'interdiction	833811	833812	833813	833814	833815	833816	833817	833818	833819
833758	FLT-DCB	Livret Forklifftag	833820	833821	833822	833823	833824	833825	833826	833827	833828
833759	SUND-PENHOLDER	Support clipsable pour stylo	833759	833759	833759	833759	833759	833759	833759	833759	833759
833760	PW1	Pochettes pour autorisations A4	833760	833760	833760	833760	833760	833760	833760	833760	833760
833761	PW2	Pochettes pour autorisations A5	833761	833761	833761	833761	833761	833761	833761	833761	833761
833762	ISO 08	Isolation Tag	833829	833830	833831	833832	833833	833834	833835	833836	833837
833763	STSI 422DS	Étiquette pour les joints en 3 parties	833838	833839	833840	833841	833842	833843	833844	833845	833846
833764	STSI 522A	Étiquette pour les brides en 3 parties	833847	833848	833849	833850	833851	833852	833853	833854	833855
833765	ADH PAD	Feuilles adhésives	833765	833765	833765	833765	833765	833765	833765	833765	833765
833766	STSM	Marqueur permanent	833766	833766	833766	833766	833766	833766	833766	833766	833766
833767	SUND-CABLE-TIES	Colliers de serrage noirs	833767	833767	833767	833767	833767	833767	833767	833767	833767
833768	SUND-CABLE-TIES-SS	Colliers de serrage en acier inoxydable	833768	833768	833768	833768	833768	833768	833768	833768	833768
833769	SUND-REL-100	Colliers de serrage réutilisables	833769	833769	833769	833769	833769	833769	833769	833769	833769
833770	SUND-REL-140	Colliers de serrage réutilisables	833770	833770	833770	833770	833770	833770	833770	833770	833770
833771	SUND-REL-250	Colliers de serrage réutilisables	833771	833771	833771	833771	833771	833771	833771	833771	833771
833772	SUND-WIRE PH 20	Scellé métallique	833772	833772	833772	833772	833772	833772	833772	833772	833772
833773	WSID 02	Worker Emergency ID Tag	833773	833773	833773	833773	833773	833773	833773	833773	833773

Plus de documentation Brady

BRADY
WHEN PERFORMANCE MATTERS MOST™



Pipe Marking
Have a clear understanding of what is running through your pipes



BRADY
WHEN PERFORMANCE MATTERS MOST™



Lockout / Tagout



Solutions for Hazardous Energy Control
Helping you to Reach Advanced Work Safety & Higher Efficiency

BRADY
WHEN PERFORMANCE MATTERS MOST™



Area Marking



**Veillez contacter
votre service
client local pour
demander notre
documentation.**

Veillez contacter votre service client local pour demander notre documentation.

BRADY : VOTRE FOURNISSEUR DE SOLUTIONS DE SÉCURITÉ POUR VOTRE LIEU DE TRAVAIL

Découvrez plus de produits de sécurité de notre gamme complète. Rendez-vous sur www.bradyeurope.com ou contactez votre distributeur Brady le plus proche.



CONSIGNATION/CONDAMNATION — CONTRÔLE EFFICACE DES ÉNERGIES DANGEREUSES

Dispositif d'isolation d'énergie — dispositif mécanique qui, lorsqu'il est utilisé ou activé, empêche physiquement la transmission ou la libération d'énergie, y compris

- un disjoncteur électrique manuel
- un sectionneur
- une vanne d'arrêt à volant/à soupape/à boisseau sphérique/à tournant/papillon



PICTOGRAMMES DE SÉCURITÉ — INFORMATIONS IMPORTANTES LÀ OÙ ELLES SONT NÉCESSAIRES

Nous proposons plus de 8 000 panneaux différents pour la sécurité, la maintenance et l'identification des installations.

- Conçus pour supporter jusqu'aux environnements industriels les plus extrêmes
- Couleurs vives, texte en gras et pictogrammes intuitifs
- Conformes aux normes et réglementations les plus récentes
- Très visibles et communication facile à comprendre



MARQUEURS DE TUYAUTERIES — IDENTIFICATION FACILE DU CONTENU DES TUYAUTERIES ET DU SENS D'ÉCOULEMENT

La bonne identification des tuyauteries garantit un meilleur aperçu de la structure d'un bâtiment. Les accidents, blessures et dommages peuvent être évités.



ABSORBANTS — CONTRÔLE INTELLIGENT DES DÉVERSEMENTS

Élimination nette, rapide et sûre des déversements d'huile, d'eau et de produits chimiques.

- Absorbe en quelques secondes 10 à 25 fois son propre poids
- Respectueux de l'environnement
- Réduction du temps de nettoyage



BALISAGE ET MARQUAGE LOGISTIQUE

La création d'un environnement de travail entièrement sécurisé nécessite de réunir plusieurs éléments. Une signalisation et un balisage clairs sont essentiels, mais pas suffisants. Brady propose une gamme complète de méthodes de marquage supplémentaires avec diverses applications, notamment :

- Marquage au sol
- Rubans pour barrières et rubans enterrés
- Identification logistique et étiquetage pour l'entreposage
- Marquage photoluminescent
- Pieds et panneaux
- Butoirs de sécurité



IMPRESSION AUTONOME DE SIGNALÉTIQUE

Brady propose une gamme complète de solutions d'impression pour créer vos propres panneaux et étiquettes de sécurité. Faites votre choix parmi diverses fonctionnalités et options pour produire des impressions de qualité à prix avantageux sur une gamme complète de matériaux d'étiquetage

Afrique

Randburg, Afrique du Sud
 Tel.: +27 11 704 3295
 Email: africa@bradycorp.com

Allemagne, Autriche & Suisse

Egelsbach, Allemagne
 Tel.: +49 (0) 6103 7598 660
 Email: germany@bradycorp.com

Benelux

Zelev, Belgique
 Tel.: +32 (0) 52 45 78 11
 Email: benelux@bradycorp.com

Danemark

Odense
 Tel.: +45 66 14 44 00
 Email: denmark@bradycorp.com

Espagne & Portugal

Madrid, Espagne
 Tel.: +34 900 902 993
 Email: spain@bradycorp.com,
 portugal@bradycorp.com

Europe Centrale & Orientale

Bratislava, Slovaquie
 Tel.: +421 2 3300 4800
 Email: central_europe@bradycorp.com

France

Roncq
 Tel.: +33 (0) 3 20 76 94 48
 Email: france@bradycorp.com

Hongrie

Budaörs
 Tel.: +36 23 500 275
 Email: central_europe@bradycorp.com

Italie

Gorgonzola
 Tel.: +39 02 26 00 00 22
 Email: italy@bradycorp.com

Moyen-Orient

Dubai, UAE
 Tel.: +971 4881 2524
 Email: me@bradycorp.com

Norvège

Kjeller
 Tel.: +47 70 13 40 00
 Email: norway@bradycorp.com

Roumanie

Bucharest
 Tel.: +40 21 202 3032
 Email: central_europe@bradycorp.com

Royaume-Uni & Irlande

Banbury, Royaume-Uni
 Tel.: +44 (0) 1295 228 288
 Email: uk@bradycorp.com

Russie

Moscow
 Tel.: +7 495 269 47 87
 Email: central_europe@bradycorp.com

Suède, Finlande, Pays baltes

Kista, Suède
 Tel.: +46 (0) 8 590 057 30
 Email: sweden@bradyeurope.com

Turquie

Istanbul
 Tel.: +90 212 264 02 20 / 264 02 21
 Email: turkey@bradycorp.com

Notre mission : identifier et protéger les personnes, produits et lieux



Afin de minimiser notre impact sur l'environnement, Brady limite le nombre de réimpressions.

Les versions à jour sont toujours disponibles pour téléchargement sur www.bradyeurope.com



Y2867331

Votre partenaire

22/10/2019