



INDUSTRIES

COSMÉTIQUES & CHIMIQUES



ÉCHANTILLONNAGE	ÉCHANTILLONNEURS	3-4
	RÉCIPIENTS D'ÉCHANTILLONNAGE	4-11
	STOCKAGE D'ÉCHANTILLONS	11-12
PRÉPARATION D'ÉCHANTILLONS	EXTRACTION EN PHASE SOLIDE	12-13
	CENTRIFUGATION	14
	HOMOGENÉISATION	15-17
	FILTRATION	17-18
HYGIÈNE, DÉSINFECTION ET PROTECTION	PROTECTION INDIVIDUELLE	20-22
INSTRUMENTATION	INCUBATEURS	19
	VISCOSIMÈTRES, BAINS, REFROIDISSEURS	23-24
	COLORIMÈTRES, APPAREILS À POINT DE FUSION	26
	PHMÈTRES, CONDUCTIMÈTRES, MULTIPARAMÈTRES	27
	BALANCES	28
	ANALYSEURS D'HUMIDITÉ, TITRATEURS	29
	RÉFRACTOMÈTRES, DBO, OXYDATION	30
	APPAREILS KJELDAHL, FOURS, MICROSCOPES	31
	ÉTUVES, ENCEINTES CLIMATIQUES	32
	POMPES, THERMOMÈTRES, MINUTEURS	33
	SYSTÈME DE PURIFICATION D'EAU	34
CHROMATOGRAPHIE	PAPIER CCM, COLONNES, SOLVANTS, VIALS	36
APPLICATIONS DES SCIENCES DE LA VIE	INCUBATEURS À CO ₂ , BOÎTES DE PÉTRI, ENSEMENCEURS	36
	ÉCOUVILLONS, PSM, MICROTUBES	37
	ÉVAPORATEURS ROTATIFS, LAVEURS À ULTRASONS	38



SPATULES, STÉRILES

- Polystyrène blanc
- Emballées individuellement et stérilisées par irradiation gamma
- Production, assemblage et emballage conformes aux critères de salle blanche de classe 7
- Homologuées pour le contact avec les produits alimentaires en Europe et aux États-Unis (FDA)
- Disponibles avec ou sans étui transparent permettant d'éviter la contamination des échantillons
- Idéales pour les poudres, les granulés et les pâtes



Réf. cat.	Description	Qté
15336327	Spatule SteriPlast	10
15346327	Spatule SteriPlast avec étui	10



CUILLÈRES D'ÉCHANTILLONNAGE, STÉRILES

- Polystyrène blanc
- Emballées individuellement et stérilisées par irradiation gamma
- Production, assemblage et emballage conformes aux critères de salle blanche de classe 7
- Homologuées pour le contact avec les produits alimentaires en Europe et aux États-Unis (FDA)
- Idéales pour les poudres, les granulés et les pâtes



Réf. cat.	Volume, ml	Qté
15356327	2,5	100
15351766	10	100



CUILLÈRES, STÉRILES

- Polystyrène blanc
- Informations de traçabilité sur chaque sac
- Certifications : EC N°1935/2004, ISO 11137
- Emballage individuel



Réf. cat.	Volume, ml	Longueur, mm	Qté
11847363	2	125	1000
11713114	8	150	1000



PELLES, STÉRILES

- Polystyrène blanc
- Emballées individuellement et stérilisées par irradiation gamma
- Production, assemblage et emballage conformes aux critères de salle blanche de classe 7
- Homologuées pour le contact avec les produits alimentaires en Europe et aux États-Unis (FDA)
- Idéales pour les poudres, les granulés et les pâtes
- Disponibles avec ou sans couvercle transparent permettant d'éviter la contamination des échantillons



Réf. cat.	Volume, ml	Qté
Sans couvercle		
15366317	25	10
15386317	50	10
15306327	100	10
15316327	150	10
Avec couvercle		
15376317	25	10
15396317	50	10
15390937	100	10



PELLES

- Fabriquées en polypropylène alimentaire
- Partie supérieure plate pour tasser les poudres
- Fond plat qui permet de poser la cuillère de mesure sur une surface horizontale
- Volume clairement indiquée en lettres moulées



Réf. cat.	Volume, ml	Longueur, mm	Qté
12591506	2	60	5
11323724	50	160	5



PINCES BRUCELLES

- Pinces de haute qualité, autoclavables
- Disponible avec extrémités pointues ou arrondies
- Surfaces antidérapante dotées de dents fines pour une manipulation sûre des échantillons



Réf. cat.	Description	Matériau	Longueur, mm	Qté
12054618	Extrémités pointues	PMP blanc	115	1
12043984	Extrémités arrondies	POM ambré	250	1



ÉCHANTILLONNEURS, MINI VISCOSAMPLERS

Échantillonneur pour substances visqueuses telles que pâtes, boues, crèmes et huiles. L'échantillon est aspiré par la tige du piston et directement transmis au récipient d'échantillonnage.

- Acier inoxydable V4A (1.4404), septum en PTFE
- Stérilisables
- Solutions idéales pour les industries pharmaceutiques et cosmétiques
- Seringue d'aspiration 2 mm comprise
- Seringues d'aspiration supplémentaires (2 mm ; 4 mm ; 6 mm) disponibles
- 15 mm de diamètre



Réf. cat.	Volume, ml	Longueur, mm	Qté
10461341	30	100	1
10461151	50	600	1
10421731	75	1500	1



FLAcons DE PRÉLÈVEMENT AVEC BOUCHON À VIS ET POIGNÉE AMOVIBLE

- Récipients bleus en polypropylène
- Poignée amovible
- Résistant aux chocs
- Emballés individuellement dans des sacs à glissière inviolables
- Informations de traçabilité sur chaque sac
- Stérile SAL 10⁻³



Réf. cat.	Volume, ml	Hauteur avec bouchons, mm	Hauteur avec poignée, mm	Diamètre externe, mm	Qté
15488794	40	80	290	43	250
15408804	125	74	275	52	250
15498794	180	102	305	52	250



PUISARDS

- PTFE, blanc
- Toutes les parties en contact avec l'échantillon sont en PTFE blanc pur
- Complètement inerte en présence de toute substance (à l'exception du fluorure élémentaire)
- Autoclavable

Réf. cat.	Volume, ml	Longueur, mm	Qté
11921581	10	34	1
10503252	100	65	1
10403522	250	95	1
10044067	500	125	1
10683523	1000	155	1

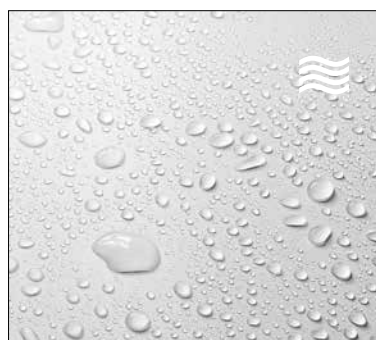


FLAcons DE PRÉLÈVEMENT, STÉRILES, THERMO SCIENTIFIC STERILIN DIPPAS™

- Polystyrène
- Avec bouchons
- Facilitez la collecte et le transport des échantillons au laboratoire dans un seul récipient à l'aide des flacons à prélèvement Thermo Scientific™ Sterilin™ Dippas™ pour réduire les risques de contamination croisée
- Emballage individuel



Réf. cat.	Volume, ml	Couleur	Longueur de la poignée, mm	Qté
11729352	30	Transparent	200	50
11788848	100	Transparent	385	400
11748938	250	Transparent	330	50
11738938	30	Bleu	200	50
11798848	100	Bleu	385	100
11758938	250	Bleu	330	50



APPLICATIONS & SOLUTIONS SERIES:
WATER ANALYSIS



Industrie cosmétiques

La qualité de l'eau tient-elle une place importante dans vos procédés ?

Notre brochure consacrée à l'analyse de l'eau présente une gamme complète de produits fiables et d'excellente qualité destinés à recueillir, conserver et préparer votre échantillon.

Découvrez comment valider un large éventail de paramètres à toutes les étapes de vos procédés.

Disponible sur www.eu.fishersci.com



BÉCHERS, JETABLES

- Quadruple bec verseur pour plus de flexibilité
- Polystyrène
- Résistance chimique aux acides dilués ou faibles, aux solutions aqueuses, aux alcools et aux bases
- Résiste à des températures de 93°C
- Graduations en ml et en onces (oz), avec une précision de ±2 %

Fisherbrand™

Réf. cat.	Volume, ml	Qté
11738549	20	500
11748549	50	500
11758549	150	100
11768549	250	100
11778549	800	100
11788549	1000	100



BÉCHERS GRADUÉS AVEC POIGNÉE,

- Récipients de forme conique en polypropylène transparent
- Graduations imprimées en bleu vif
- Autoclavables à 121 °C
- Poignée ergonomique avec prise pour le pouce, facile à transporter
- Polypropylène
- Utilisation prévue : manipulation de produits chimiques en laboratoire
- Ce produit convient aux applications avec contact alimentaire, conformément aux réglementations de l'UE et/ou des USA
- Température maximale : -20 à 135°C

Azlon

Réf. cat.	Volume, ml	Hauteur, mm	Qté
10667825	250	100	1
10074084	500	120	1
11363434	1000	150	1
10718205	2000	187	1
11990985	3000	215	1



FLACONS CARRÉS À USAGE UNIQUE, COL LARGE

- Flacons carrés à usage unique, HDPE
- Destinés à des travaux de recherche uniquement, sauf mention contraire
- Certifications : EC N°1935/2004

GOSELIN

Réf. cat.	Volume, ml	Stérile	Dimensions, L x l x h, mm	Type de fermeture	Diamètre du col, mm	Qté
11793024	150	Non	50 x 50 x 95	Double fermeture : joint en polyéthylène et bouchon à vis	37	300
11703034	150	Non	50 x 50 x 95	Bouchon à vis étanchéifié avec joint en Tresylene	37	300
11713034	150	Oui	50 x 50 x 95	Double fermeture : joint en polyéthylène et bouchon à vis	37	300
11728643	1000	Non	95 x 76 x 185	Double fermeture : joint en polyéthylène et bouchon à vis	58	90
11718653	1000	Oui	95 x 76 x 185	Double fermeture : joint en polyéthylène et bouchon à vis	58	90
11748653	1000	Non	95 x 76 x 185	Bouchon à vis étanchéifié avec joint en Tresylene	58	90



FLACONS RONDS À USAGE UNIQUE, COL LARGE

- Flacons carrés à usage unique, HDPE
- Destinés à des travaux de recherche uniquement, sauf mention contraire
- Certifications : EC N°1935/2004

GOSELIN

Réf. cat.	Volume, ml	Stérile	Dimensions, L x l x h, mm	Type de fermeture	Diamètre du col, mm	Qté
11733024	100	Non	51 x 51 x 80	Double fermeture : joint en polyéthylène et bouchon à vis	37	335
11743024	100	Non	51 x 51 x 80	Bouchon à vis étanchéifié avec joint en Tresylene	37	335
11743064	250	Non	60 x 60 x 125	Bouchon à vis étanchéifié avec joint en Tresylene	37	145
11753094	500	Non	80 x 80 x 136	Bouchon à vis étanchéifié avec joint en Tresylene	37	140
11778653	1000	Non	101 x 101 x 174	Double fermeture : joint en polyéthylène et bouchon à vis		68
11788653	1000	Oui	101 x 101 x 174	Double fermeture : joint en polyéthylène et bouchon à vis		68
11798653	1000	Non	101 x 101 x 174	Bouchon à vis étanchéifié avec joint en Tresylene		68



FLACONS COL LARGE, HDPE, TRANSPARENTS

- Étanches
- Conçues pour des températures plus élevées que les flacons en LDPE - jusqu'à 120°C (248°F) sur de courtes périodes et 110°C (230°F) en continu
- Température de fragilité à -100°C (-148°F)
- Peuvent être stérilisées par irradiation, à l'oxyde d'éthylène, ou chimiquement
- Non autoclavables

Fisherbrand

Réf. cat.	Volume, ml	Dimensions, mm (dia. x h)	Qté
11775243	30	36 x 64	72
11785243	60	38 x 86	72



GOSSELIN

FLACONS, OCTAGONAUX, PET

- Transparents comme le verre
- Avec graduations moulées à intervalles de 25 ml
- Bouchon à vis avec témoin d'inviolabilité, en HDPE
- Très ergonomique
- Stériles SAL 10⁻³
- Homologuées pour le contact alimentaire

Réf. cat.	Volume, ml	Stériles	Dimensions, L x l x h, mm	Type de fermeture	Diamètre du col, mm	Qté
12654853	125	Oui	53 x 53 x 108	Bouchon à vis avec témoin d'inviolabilité	31,7	231
15370242	250	Oui	63 x 63 x 132	Bouchon à vis avec témoin d'inviolabilité	31,7	144
15309094	500	Oui	74 x 74 x 170	Bouchon à vis avec témoin d'inviolabilité	31,7	120
12684853	1000	Oui	92,5 x 92,5 x 212	Bouchon à vis avec témoin d'inviolabilité	31,7	48



POTS, POLYPROPYLÈNE, BOUCHON-PRESSION

- Étanches
- Aucun risque de contamination croisée
- Diamètre extérieur : 105 mm
- Hauteur : 130 mm
- Couleur : Naturelle
- Certifications : EC N°1935/2004

GOSSELIN

Réf. cat.	Volume, ml	Description	Qté
11783154	960	Bouchons séparés	250
11703164	960	Bouchons sur récipient - stérilisés	80



GOSSELIN

POTS DROITS

- Matériau et couleur du récipient : polypropylène, naturel
- Matériau du corps secondaire : LDPE
- Forme : assemblé
- Marquage CE : CE, IVD
- Contact alimentaire : une fois stérilisé, le matériau brut est compatible avec la réglementation EC N°1935/2004 : niveau d'assurance de stérilité basé sur la norme ISO 11137 : STÉRILE SAL 10⁻³

Réf. cat.	Volume, ml	Stériles	Dimensions, diam. x hauteur, mm	Type de fermeture	Qté
15438814	60	Oui	33 x 70	Bouchon à vis, rouge	700
15458814	60	Non	33 x 70	Bouchon à vis, bleu	700
15468814	60	Oui	33 x 70	Bouchon à vis rouge	700
15478814	60	Non	33 x 70	Bouchon à vis, blanc	700
15468824	125	Oui	52 x 74	Bouchon à vis, rouge	380
15498824	125	Non	52 x 74	Bouchon à vis, bleu	380
15408834	125	Non	52 x 74	Bouchon à vis, rouge	380
15418834	125	Non	52 x 74	Bouchon à vis, blanc	380



POTS À ÉCHANTILLONS

- Récipients avec couvercle à charnière adaptés à un grand nombre d'applications
- Légers et incassables en utilisation normale
- Peuvent résister à des températures allant jusqu'à 80°C
- Couleur du couvercle : transparent

Azlon

Réf. cat.	Volume, ml	Diamètre, mm	Hauteur, mm	Qté
10135874	1	8	38	20
12783335	2,5	12	40	20
10739555	5	15	49	20
10717465	10	28	352	10
10584745	20	32	36	10
12793335	25	25	78	10



POTS À ÉCHANTILLONS

- Récipients en polystyrène transparent offrant une visibilité maximale de l'échantillon
- Couvercles à déclic hermétiques en polyéthylène pour une utilisation facile et rapide

Azlon

Réf. cat.	Volume, ml	Diamètre, mm	Hauteur, mm	Qté
11323614	10	26	28	10
11333614	20	32	33	10
12453561	30	36	33	10
12463561	50	36	53	10
11353614	100	51	60	10



POT UNIVERSEL

Assurez-vous d'une excellente résistance à la chaleur et aux produits chimiques avec les récipients universels de 30 ml en polypropylène Sterilin™ Thermo Scientific™, résistants aux fuites, testés à 95 kPa et avec marquage CE. Fabrication aseptique.

Thermo
SCIENTIFIC

Réf. cat.	Volume, ml	Diamètre, mm	Hauteur, mm	Qté
12653546	30	31	94	400



POTS DROITS VERRE SODOCALCIQUE

- Idéal pour l'échantillonnage de sols et les applications environnementales
- Les parois de forme droite permettent de retirer entièrement le contenu
- Les bouteilles sont autoclavables, mais les bouchons ne le sont pas
- Les bouteilles sont conditionnées avec des bouchons à joint PTFE préinstallés
- Disponibles en version certifiée propre conformément aux directives de l'EPA relatives aux composants semi-volatils, pesticides, PCB et métaux. Un certificat d'analyse est joint à chaque lot
- Les flacons à revêtement de sécurité sont parfaits pour les travaux d'échantillonnage sur le terrain. Le revêtement anti-éclats réduit le risque de casse en cas de chute du contenant. Si la bouteille se brise, le revêtement préserve en toute sécurité le contenu suffisamment longtemps pour une mise au rebut. Le revêtement antidérapant apporte également une meilleure stabilité dans les contenants de manipulation, en conditions sèches ou mouillées.

Fisherbrand™

Réf. cat.	Volume, ml	Diamètre x hauteur, mm	Type de filetage	Ø int. col mm	Qté
11744339	500	91 x 95	89/400	69,8	12
11754339	1000	95 x 170	89/400	74,1	12



FLACONS, YOUTILITY

Le flacon de laboratoire Duran® YOUTILITY GL 45 représente une nouvelle génération de flacons de laboratoire en verre pour un éventail d'applications vaste et diversifié. L'innovation ne s'arrête pas à la forme ergonomique du flacon, mais porte aussi sur des accessoires dédiés qui proposent de nombreuses fonctionnalités innovantes pour améliorer la manipulation, l'identification des échantillons et la facilité d'utilisation. Les nouveaux flacons et accessoires YOUTILITY aident à rendre le travail de laboratoire plus facile, plus sûr, plus économique et plus ludique.

- Système de flacon complet comprenant une bague de déversement et un bouchon à vis GL 45
- Verre transparent
- Zones de préhension de forme spéciale des deux côtés du flacon pour une manipulation plus facile et plus sûre

DURAN GROUP

Réf. cat.	Volume, ml	Diamètre, mm	Hauteur, mm	Qté
15233375	125	55	124	4
15223375	250	66	158	4
15243375	500	78	193	4
15253375	1000	93	253	4



CUVETTES DE LABORATOIRE, TOUT USAGE

Ces plateaux de laboratoire à usage général, peuvent être imbriqués l'un dans l'autre lorsqu'ils sont vides, et sont durables, incassables et résistants à la flexion. Peut également servir de bac de rétention pour les substances agressives et dangereuses pour l'environnement, et convient pour des travaux de laboratoire, par exemple, support pour instruments, bac à médicaments, bac de développement photographique, plateau de présentation d'échantillons, ou plateau de présentation pour produits alimentaires.

- Polypropylène, blanc
- Fabriqués par moulage par injection, et non par emboutissage
- Peuvent être imbriqués l'un dans l'autre
- Ce plateau ne convient pas aux armoires à température contrôlée ou aux lave-vaisselle
- Résistance thermique jusqu'à +60°C (brièvement jusqu'à +80°C)

bürkle

Réf. cat.	Volume, ml	Dimensions, L x l, mm	Qté
10130501	500	180 x 130	1
10028320	1500	240 x 180	1



SACHETS DE CONDITIONNEMENT STERIBAG

Les sachets de conditionnement stérilisés SteriBag sont idéaux pour les échantillons en chimie, recherche pharmaceutique, médecine, sciences vétérinaires et sciences alimentaires. Les sachets sont fabriqués en polyéthylène et sont donc exceptionnellement étanches et résistants aux déchirures.

- Stérilisés
- Peuvent être étiquetés
- Étanches
- Économisent de l'espace
- Transparents
- Ouverture déchirable pratique
- Résistants

bürkle

Réf. cat.	Volume, ml	Dimensions, L x l, mm	Surface d'étiquetage	Qté
10135550	60	127 x 76	Non	500
10607871	150	178 x 79	Non	500
10490951	450	229 x 114	Non	500
10658251	650	229 x 140	Non	500
10544021	900	305 x 114	Non	500
15306297	1650	305 x 178	Non	250
10724784	1650	305 x 178	Oui	250



PIPETTES GRADUÉES, CLASSE AS TYPE 1

- Conforme à la norme ISO 835
- Étalonnées pour distribuer de zéro à n'importe quelle ligne de graduation, de haut en bas de la pipette
- Graduations en teinture ambrée permanente, résistante aux solutions de lavage agressives
- Chaque pipette est étalonnée pour distribuer avec un temps d'attente de +5s
- Fabriquées en verre sodocalcique traité par jets d'air froid pour augmenter la résistance et pour assurer des temps d'écoulement adéquats

MBL®

Réf. cat.	Volume, ml	Tolérance, ml	Code couleur	Qté
11359653	1	±0,007	Jaune	2
11379653	5	±0,03	Rouge	2
11389653	10	±0,03	Rouge	2
11399653	25	±0,10	Vert	2



ENTONNOIRS LÉGERS, PP

Azlon

- Entonnoirs en polypropylène léger avec intérieur nervuré qui empêche les blocages d'air, permettant ainsi une filtration rapide
- Autoclavables à 121°C

Réf. cat.	Longueur totale, mm	Hauteur totale, mm	Diam. ext. tige (partie supérieure), mm	Diam. int. (partie supérieure), mm	Qté
10233840	47	47	2	30	10
12024608	107	107	10	75	10



PIPETTES PAILLE, POLYSTYRÈNE, STÉRILE

Fabriquées en polystyrène transparent et stérilisées à 10 kGy, ces pipettes pailles conviennent particulièrement aux sacs pour homogénéiseurs Stomacher

GOSSELIN

Réf. cat.	Volume (ml)	Longueur, mm	Qté intérieure	Qté
11562772	1	190	25	1000



PIPETTES DE TRANSFERT

- Polyéthylène faible densité
- Transparent
- Graduées ou non graduées

Fisherbrand

Réf. cat.	Description	Longueur, mm	Volume de distribution, ml	Gouttes par ml	Qté
13439108	3 ml, graduée	155	40	25	500
13449108	7 ml, non graduée	300	50	20	100



PIPETTE DE TRANSFERT À USAGE GÉNÉRAL SAMCO™

Évitez la contamination grâce aux pipettes de transfert, équipées d'un bulbe intégré qui élimine le besoin de bouchage, de conditionnement et d'autoclavage. Les pipettes de transfert Samco sont fabriquées en polyéthylène non toxique incassable. Leur surface à faible affinité limite la perte de cellules et de protéines précieuses due à la liaison. Peuvent être congelées dans l'azote liquide ou thermoscellées pour le stockage.

Thermo
SCIENTIFIC

Réf. cat.	Longueur, cm	Diam. tige, mm	Volume totale, ml	Volume bulbe, ml	Qté interne	Qté
Pipette à ouverture large de 62 µL						
15337893	13,7	6,1	9,3	4,8	250	2500



PIPETTES DE TRANSFERT À POINTE FINE SAMCO™

Effectuez une distribution précise de petites gouttes dans des récipients de petit volume avec les pipettes de transfert à pointe fine Thermo Scientific™ Samco™. Ces pipettes sont parfaites pour séparer des couches cellulaires et les échantillons sanguins. Conçues avec bulbe intégré, ces pipettes permettent une distribution précise de petites gouttes dans des récipients de petit volume.

Thermo
SCIENTIFIC

Réf. cat.	Longueur, cm	Diam. tige, mm	Volume totale, ml	Volume bulbe, ml	Gouttes par ml	Qté interne	Qté
Pointe fine, gros bulbe							
15337833	14,7	6,1	8,7	4,8	45	400	4000
Prolongée par un embout effilé, petit bulbe							
15347823	10,4	3,0	1,5	1,0	50	400	3200



PIPETTES DE TRANSFERT POUR USAGE SPÉCIFIQUE SAMCO™

Éliminez le bouchage, le conditionnement et l'autoclavage avec les pipettes de transfert à usage spécifique Thermo Scientific™ Samco™, idéales pour déposer des gouttes sur des lames. Fabrication monobloc avec bulbe intégré qui élimine le besoin de bouchage, de conditionnement et d'autoclavage, et prévient la contamination croisée.

Thermo
SCIENTIFIC

Réf. cat.	Longueur, cm	Diam. tige, mm	Volume totale, ml	Volume bulbe, ml	Qté interne	Qté
Pipettes Padl-Pet pour gouttes de 25 µL						
15377873	13,1	3,8	1,0	0,2	500	4000
Pipettes Padl-Pet pour gouttes de 30 µL						
15387873	13,0	3,8	1,0	0,2	500	4000
Pipettes Padl-Pet pour gouttes de 50 µL						
15397873	12,4	3,6	0,8	0,2	500	4000



PIPETTE DE TRANSFERT EXTRA LONGUE SAMCO™

Effectuez des prélèvements dans des récipients de grande taille, facilement et en toute sécurité, avec des pipettes de transfert extra longues Thermo Scientific™ Samco™. Parfaites pour les applications de culture cellulaire, ces pipettes utilisent un bulbe intégré qui élimine le besoin de bouchage, de conditionnement et d'autoclavage, et prévient la contamination croisée.

Thermo
SCIENTIFIC

Réf. cat.	Longueur, cm	Diam. tige, mm	Volume totale, ml	Volume bulbe, ml	Gouttes par ml	Qté interne	Qté
Extra-longues, 12 po							
15242079	30,0	8,6	23,0	7,3	20	100	1000



PIPETTE DE TRANSFERT À TIGE ÉTROITE SAMCO™

Éliminez le bouchage, le conditionnement et l'autoclavage avec les pipettes de transfert à tige étroite Thermo Scientific™ Samco™. Ces pipettes en polyéthylène préviennent la contamination croisée et sont utilisées pour les applications telles que les procédures de sédimentation dans les banques de sang. Fabrication monobloc avec bulbe intégré et tige souple qui se courbe pour faciliter les prélèvements dans des tubes étroits ou de petite taille.

Thermo
SCIENTIFIC

Réf. cat.	Longueur, cm	Diam. tige, mm	Volume totale, ml	Volume bulbe, ml	Qté interne	Qté
Pipette de transfert Q-PET						
11641839	15,5	8,0	6,7	3,0	500	5000



PIPETTES PASTEUR, VERRE SODOCALCIQUE

- Les pipettes Pasteur jetables présentent un point ouvert et ne sont pas bouchées. Leur d'une fabrication en verre sodocalcique est conforme aux normes BS 5732 et ISO 7712
- Matériau : verre sodocalcique

Fisherbrand™

Réf. cat.	Longueur, mm	Type	Qté intérieur	Qté
11546963	150	Sans bouchon	250	1000
11566963	230	Sans bouchon	250	1000



PIPETTES COMPTE-GOUTTES

- Résistantes à la corrosion et incassables en utilisation normale
- Les deux tailles disponibles ont des distributeurs à soufflets monoblocs
- Tige simple de 7,5 mm de diamètre

Azlon

Réf. cat.	Volume, ml	Longueur de la tige, mm	Longueur totale, mm	Qté
11393704	1,5	98	133	100
15573740	5	159	194	100



PIPETTES, SÉROLOGIQUES, DROITES, POLYSTYRÈNE, EMBALLAGE INDIVIDUEL

- Garanties apyrogènes et non cytotoxiques
- Exemptes de DNase et RNase
- Fournies dans un emballage de papier/plastique ou plastique/plastique
- Stérilisation par irradiation gamma

Fisherbrand™

Réf. cat.	Volume, ml	Graduations, ml	Couleur	Qté
Pipettes dans un emballage individuel plastique/plastique				
11829660	5	0,1	Bleu	200
11839660	10	0,1	Orange	200
Pipettes dans un emballage individuel papier/plastique				
11849181	1	0,01	Jaune	1000
11859181	2	0,01	Vert	500
11869181	5	0,1	Bleu	200
11879181	10	0,1	Orange	200
11839181	25	0,2	Rouge	200
11889181	50	0,5	Violet	100



PIPETTES JAUGÉES, CLASSE AS

- Conformes aux normes ISO 648 et DIN 12691
- Étalonnées pour la distribution
- Numéro de lot imprimé sur la pipette, qui permet de télécharger le certificat de conformité correspondant
- Marquages en teinture ambrée permanente
- Classe AS avec temps d'attente de +5s
- Fabriquées en verre sodocalcique robuste, traité par jets d'air froid

MBL®

Réf. cat.	Volume, ml	Tolérance, ml	Code couleur	Qté
11369643	1	±0,008	Bleu	2
11379643	2	±0,01	Orange	2
11389643	5	±0,015	Blanc	2
11399643	10	±0,02	Rouge	2
11309653	15	±0,03	Vert	2
11319653	20	±0,03	Jaune	2
11329653	25	±0,03	Bleu	2
11339653	50	±0,05	Rouge	2
11349653	100	±0,08	Jaune	2



MICROPIPETTES MICROMAN E

Les pipettes volumétriques MICROMAN™ E, combinées aux pistons capillaires, offrent la plus grande précision pour le pipetage de liquides problématiques tels que les huiles, les produits cosmétiques, le sang, le glycérol, les échantillons radioactifs, l'ADN ou l'ARN, ainsi que bien d'autres substances ! Fonctionnant comme une seringue, le piston capillaire élimine le coussin d'air entre l'échantillon et le piston jetable, ce qui assure une protection parfaite contre toute contamination de la pipette, et produit des résultats exacts, reproductibles et précis à chaque fois.

- Le système d'assemblage breveté QuickSnap CP vous permet de monter un piston capillaire sur la pipette MICROMAN E aussi facilement qu'une pointe standard sur une pipette conventionnelle.
- Le bouton de blocage du volume permet de régler facilement le volume, et réduit au minimum le risque de changement accidentel du volume pendant les cycles de pipetage.
- Conception primée : le système de pipetage MICROMAN E a reçu le prix Red Dot Product Design en 2015 pour sa conception unique, dans la catégorie Médecine et Sciences de la vie.
- Plus confortable et facile à utiliser :
 - Nouvelle forme de poignée avec repose-doigt supplémentaire ; s'ajuste confortablement à votre main
 - Débitmètre pleinement visible sur le devant de l'instrument, qui vous permet de facilement surveiller le volume pendant le pipetage
 - Grand bouton-poussoir pour aspirer et distribuer les liquides en toute simplicité

GILSON

Réf. cat.	Vol. min., µl	Vol. max., µl	Qté
15314775	1	10	1
15324775	3	25	1
15334775	20	50	1
15344775	10	100	1
15354775	50	250	1



PISTONS CAPILLAIRES

- Exactitude et précision
 - L'utilisation du système de pipetage de Gilson (pipette MICROMAN équipée d'un piston capillaire) garantit exactitude et précision.
 - Idéal pour les liquides non aqueux : liquides visqueux, denses, volatiles ou potentiellement dangereux ; réactifs radioactifs ou corrosifs.
- Exempt de contamination
 - Pipetage sans contamination et protection de l'utilisateur : aucun contact entre l'échantillon et la pipette, même avec les aérosols ou les vapeurs corrosives.
 - Exempt de teintures, aucun risque de contamination par les composants du piston capillaire.
- Haute qualité
 - Large plage de volumes, de 1 à 1000 µl, et six différents modèles pour les meilleurs résultats possibles.
 - Capillaires en polypropylène pur.
 - Pistons capillaires légers et compacts capables de s'insérer dans les tubes les plus étroits ou profonds.

GILSON

Réf. cat.	Volume, µl	Qté
12001532	1 - 10	960
10726470	3 - 25	960
10866510	20 - 50	960
10494132	10 - 100	960
10456925	50 - 250	960



MICROPIPETTES À VOLUME RÉGLABLE FINNPIPETTE™ F2

Éliminez les effets possibles de la chaleur des mains sur la précision des mesures grâce aux pipettes à volume variable Finnpiette™ F2 de Thermo Scientific™, équipées du système AVG (Advanced Volume Gearing), un mécanisme de réglage du volume autonome à isolation thermique qui améliore les performances de pipetage. Le mécanisme AVG étant séparé du corps de la pipette, sa précision et sa justesse en sont considérablement améliorées.

- Grand affichage Ergovisio à chiffres blancs sur fond noir pour une meilleure lisibilité
- Bouton de pipetage à double action, partie supérieure rotative permettant d'éviter tout changement accidentel du volume
- Action de pipetage douce et uniforme permettant d'obtenir de meilleurs résultats sur de plus longues durées
- Entièrement autoclavable
- Un piston d'éjection haute performance avec des volumes de 50 µl et moins assure la distribution de gouttes microscopiques

Thermo
SCIENTIFIC

Réf. cat.	Plage de volume, µl	Précision
11827351	1 à 10	±2,5 à 1 %
11867351	10 à 100	±3 à 0,8 %
11887351	100 à 1000	±1 à 0,6 %
11807361	1000 à 10 000	±2 à 0,5 %
8 canaux		
11807381	5 à 50	-
10339263	30 à 300	-



POINTES POUR MICROPIPETTE, THERMO SCIENTIFIC FINNTIP™

Assurez-vous d'une meilleure étanchéité, une exactitude et une précision plus élevées. Les pointes pour micropipettes Thermo Scientific™ FinnTip™ Flex™ réduisent la force nécessaire pour fixer et éjecter les pointes, ce qui diminue sensiblement le risque de TMS (troubles musculosquelettiques).

- Excellentes pour un pipetage monocanal ou multicanal
- Les pointes stériles sont fournies dans des portoirs 10 x 96 scellés sous vide et stérilisés, et sont certifiés exempts d'ADN, DNase, RNase et endotoxines
- Économisez de l'espace avec les recharges

Thermo
SCIENTIFIC

Réf. cat.	Volume, µl	Qté
11863420	10	10 x 96
11738184	300	10 x 96
11458479	1000	10 x 96
10715305	10000	100



Azlon

FLAcons COMPTE-GOUTTES, À BEC VERSEUR ORIENTABLE, LDPE

- Flacons ronds en LDPE équipés d'un bouchon à bec verseur orientable
- Le bec verseur se rétracte dans le bouchon pour sceller le flacon
- Peut servir de pissette ou de compte-gouttes, excellent pour la distribution des gels
- Bonne résistance aux attaques chimiques

Réf. cat.	Volume, ml	Diamètre, mm	Hauteur, mm	Qté
10349794	30	32	66	10
10411055	60	40	79	10
10399504	150	59	120	10
12559185	250	59	145	10
12569185	500	74	174	10



Azlon

FLAcons COMPTE-GOUTTES, AVEC EMBOUT, LDPE

- Flacons ronds en LDPE équipés d'un bouchon à bec verseur compte-gouttes
- Système de fermeture équipé d'un bouchon captif pouvant être coupé pour ajuster le débit
- Peut servir de flacon compte-gouttes ou de distribution
- Bonne résistance aux produits chimiques

Réf. cat.	Taille du bouchon	Volume, ml	Diamètre, mm	Hauteur, mm	Qté
12054827	28R4	30	32	93	10
10709385	28R4	60	40	109	10
12084747	28R4	150	50	147	10
12084707	28R4	250	60	174	10
10044804	28R4	500	73	194	10

STOCKAGE D'ÉCHANTILLONS



asecos

ARMOIRES DE SÉCURITÉ ACIDES ET BASES

- Avec portes à vantaux de 600mm
- Éléments de sécurité assemblés à l'extérieur du compartiment de stockage pour une protection accrue contre la corrosion ; faciles à nettoyer
- Deux compartiments de stockage séparés hermétiquement
- Serrure à barillet (intégration possible dans un système de verrouillage)
- Dispositifs d'ajustement pour compenser les sols inégaux
- Conduits d'air intégrés prêts pour un raccordement (NW 75) à un circuit d'évacuation
- Excellente aération - extraction séparée de l'air des compartiments de rangement
- Homologation GS
- Conformité EN 14727 (matériel de laboratoire).
- Poids, kg : 125
- Extraction d'air, NW : 75
- Taux d'échange d'air (30 fois), m³/h : 35
- Chute de pression à l'intérieur de l'armoire, Pa : 56

Réf. cat.	Dimensions extérieures, l x p x h (mm)	Dimensions intérieures, l x p x h (mm)	Qté
12643515	600 x 605 x 1970	485 x 565 x 930	1



asecos

ARMOIRE DE SÉCURITÉ SOUS PAILLASSE POUR ACIDES ET BASES

- Constituée de plaques spéciales hautement résistantes, avec revêtement de mélamine
- Deux compartiments de rangement séparés (modèles SL.060.140.UB et SL.060.110.UB)
- Serrure à barillet
- Système d'aération intégré prêt pour un raccordement (NW 75) à un circuit d'évacuation à l'arrière de l'armoire, ventilation permanente des deux compartiments via une seule entrée Extraction d'air
- Homologation GS
- Conformité EN 14727 (matériel de laboratoire).
- Poids, kg : 36
- Extraction d'air, NW : 75
- Taux d'échange d'air (30 fois), m³/h : 7
- Chute de pression à l'intérieur de l'armoire, Pa : 5

Réf. cat.	Dimensions extérieures, l x p x h (mm)	Dimensions intérieures, l x p x h (mm)	Qté
13479716	590 x 570 x 600	488 x 531 x 562	1



ARMOIRE DE SÉCURITÉ 90 MINUTES Q-CLASSIC-90 RAL-7035

Armoire de rangement de sécurité Q-CLASSIC-90, type 90, modèle Q90.195.060, avec trois étagères, une plaque perforée et un bac collecteur, en tôle d'acier laminé plastique RAL 7035.

- Construction robuste et longévité : porte à triple charnière, éléments de sécurité assemblés à l'extérieur du compartiment de stockage pour une protection accrue contre la corrosion ; surfaces résistantes aux rayures et aux chocs, faciles à nettoyer
- Utilisation simple et commode : la porte s'arrête dans n'importe quelle position, fermeture automatique en cas d'incendie
- Préviend toute utilisation non autorisée : portes verrouillables par serrure à barillet (intégration possible dans un système de verrouillage) et témoin d'état de verrouillage (rouge/vert)
- Facile à transporter : socle de transport intégré, avec couvercle de socle amovible en option
- Alignement facile : dispositifs d'ajustement pour compenser les sols inégaux
- Mise en service rapide : conduits d'air intégrés prêts pour un raccordement (NW 75) à un circuit d'évacuation
- Testée au four (essai type) conformément à la norme EN 14470-1
- Résistance au feu de 90 minutes
- Homologation GS, conformité CE
- Conformité EN 14727 (matériel de laboratoire).
- Charge maximale, kg : 600

asecos

Réf. cat.	Dimensions extérieures, l x p x h (mm)	Dimensions intérieures, l x p x h (mm)	Qté
11934796	600 x 615 x 1955	450 x 520 x 1645	1
11924776	1200 x 600 x 1970	1130 x 505 x 1685	1



POUBELLE POUR DÉCHETS IMPRÉGNÉS DE PRODUITS INFLAMMABLES

Fond surélevé et ventilé pour favoriser la circulation d'air, prévient la combustion spontanée

- Structure robuste en acier galvanisé sans plomb, renforcée par des nervures
- Étiquette de sécurité trilingue
- Fermeture automatique, s'ouvre facilement avec la pédale

JUSTRITE

Réf. cat.	Volume, l	Diam. x hauteur, mm	Qté
11963589	38	354 x 467	1



BIDON DISTRIBUTEUR

Ce bidon distributeur permet de distribuer des liquides d'une seule main, directement sur la surface de travail ; Volume de 240 ml

- Distribution de liquides d'une seule main, directement sur la surface de travail
- Robinet étanche à fermeture automatique
- Robinet de distribution conçu pour réduire au minimum les déversements et prévenir les trop-pleins
- Robinet en laiton certifié FM, idéal pour les liquides inflammables
- Corps texturé en HDPE pour une parfaite prise en main

JUSTRITE

Réf. cat.	Volume, ml	Diam. x hauteur, mm	Qté
11933679	240	78 x 139	1

PRÉPARATION D'ÉCHANTILLONS

EXTRACTION EN PHASE SOLIDE



PRODUITS CHIMIQUES, SOLVANTS

- Homologués AR pour l'analyse

Fisher Chemical

Réf. cat.	Description	Qté
10162180	Acétone	2,5 l
10253470	Cyclohexane	2,5 l
10784941	Dichlorométhane	2,5 l
10437341	Éthanol	2,5 l
10386320	Acétate d'éthyle	2,5 l
10396090	Méthanol	2,5 l
10784751	n-Heptane	2,5 l
10315720	Propanol	2,5 l
10783601	n-Hexane	2,5 l
10356390	Toluène	2,5 l

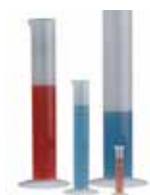


PRODUITS CHIMIQUES, RÉACTIFS

- Réactifs pour la préparation d'échantillons

ACROS ORGANICS
Fisher Chemical

Réf. cat.	Description	Qté
Acros Organics		
10424225	Ambersep 900, résine pour l'échange d'ions de forme OH	2,5 kg
10522011	Méthyl tert-butyl éther, pureté 99 %	2,5 l
10702394	N,N-Diméthylformamide, 99,8+%, pour ACS spectroscopie	1 l
10145263	Tétraoxyde d'osmium, solution aqueuse à 4 %	10 ml
10767234	Acétate de palladium (II), Pd à 47,5 %	1 g
10752723	Bleu de tétrabromophénol, pur	5 g
10247043	Chlorure de titane (III), solution à 20 % (poids) dans de l'acide chlorhydrique 2N	25 ml
13505010	Sulfate de dextrane, sel de sodium ; masse moléculaire approx. 6 500 - 10 000	25 g
Fisher Chemical		
10690311	Billes antiprojection, extra pures, alumine fusionnée	1 kg
10626262	Gomme d'acacia, qualité technique, poudre	500 g
10754961	Thiosulfate de sodium pentahydraté, qualité technique	3 kg



EPROUVETTES GRADUÉES

- Base arrondie pour plus de stabilité
- Calibrage à 20°C ASTM
- La résistance chimique, thermique et aux impacts rend ces éprouvettes excellentes pour un usage à long terme
- Menisque de lecture - élimine les approximations

Fisherbrand™

Réf. cat.	Volume, L	Qté
11997874	100	8
11907884	250	8
11967874	500	6
11937874	1000	4
11927874	2000	2



PISSETTES DE SÉCURITÉ, LDPE

- Étiquetées et avec code couleur pour les solvants les plus utilisés
- Translucide avec bouchon coloré
- Dotées d'un bouchon ventilé de 38 mm évitant au solvant de goutter
- Volume 500 ml

Fisherbrand™

Réf. cat.	Étiquette	Couleur du bouchon	Qté
11785233	Éthanol	Naturelle	6
11745243	Solvant aqueux	Naturelle	6
11745233	Acétone	Rouge	6



MACHINE À PAILLETES

- Contrôle électronique, avec fonctions d'auto-diagnostic et voyants d'alarme externes qui vous préviennent à l'avance en cas de problème et permettent un diagnostic rapide en cas de dysfonctionnement
- Système de surveillance du niveau d'eau à détection de pression ; peut fonctionner avec de l'eau déminéralisée aussi bien qu'avec de l'eau ordinaire
- Configurable par « plug-n-play » dès sortie de sa boîte : il vous suffit de raccorder une arrivée d'eau et un conduit d'évacuation
- Éléments externes construits en acier inoxydable résistant à la corrosion, conçus pour une esthétique optimale avec un assemblage et une finition de qualité supérieure
- Porte du bac de stockage inclinée et escamotable, ce qui la rend ergonomique et pratique
- Accès par la face avant pour faciliter l'entretien
- Entrée/sortie d'air par la face avant, ce qui permet une installation encastrée
- Réfrigérant R-134a exempt de CFC
- Dimensions (mm) : 813 x 535 x 621

**Hubbard
systems**

Réf. cat.	Production	Volume, kg
10049789	70 kg / 24 h	25



BONBONNES, HDPE ET PP

- Conception rectangulaire pour un gain de place
- Fermeture à col large
- Disponibles en modèles 9 l ou 20 l, avec ou sans robinet
- Graduée en litres et en gallons
- Matériau :
 - HDPE, capable de supporter des températures basses
 - Polypropylène, autoclavable

Fisherbrand™

Cat No.	Matériau	Volume, L	Qté
13458029	HDPE sans robinet	9	1
13478029	HDPE sans robinet	20	1
13448029	PP sans robinet	9	1
13468029	PP sans robinet	20	1
13438039	HDPE avec robinet	9	1
13408039	HDPE avec robinet	20	1
13418039	PP avec robinet	9	1
13428039	PP avec robinet	20	1



Industrie cosmétique

L'analyse tient-elle une place importante dans vos procédés ?

Notre brochure Analyse agroalimentaire présente une gamme complète de produits de haute qualité parfaitement fiables pour la collecte, le stockage, et la préparation de votre échantillon. Nos produits peuvent vous permettre de valider de nombreux paramètres à chaque étape de vos protocoles.

DEMANDEZ NOTRE NOUVELLE BROCHURE
"Analyse agroalimentaire"

Disponible sur www.eu.fishersci.com



MICRO-CENTRIFUGEUSE MICRO 17/17R

- Capacité : 24 tubes de 1,5/2 mL
- Vitesse maximale / FCR : 13300 tours/min - 17 000xg
- Minuterie réglable 99 minutes et fonction rotation rapide pour les séquences courtes
- Fourni avec un rotor et un couvercle de confinement biologique

Fisherbrand™

Réf. cat.	Description	Qté
11516873	Micro-centrifugeuse Micro 17, ventilée	1
11526873	Micro-centrifugeuse Micro 17R, réfrigérée	1



MICROTUBES

- Plage d'utilisation : de -80 °C à 120 °C
- Bouchon plat
- Résistants à des accélérations pouvant atteindre 26 000 g
- Sans DNase ni RNase
- Polypropylène
- Graduations moulées
- Autoclavables
- Non stériles

Fisherbrand™

Réf. cat.	Capacité, mL	Couleur	Diam. x haut, mm	Qté
11926955	1,5	Naturel	11 x 40	500



TUBES À CENTRIFUGER BOUCHON EZ FLIP™ THERMO SCIENTIFIC NUNC™

- Bouchon étanche intégré, prévient la contamination croisée et les bouchons égarés
- Système de bouchon à charnière breveté
- Conception ergonomique qui permet d'ouvrir et fermer le tube d'une seule main
- Fabriqués en polypropylène clarifié résistant aux produits chimiques et aux forces centrifuges élevées
- Surface inscriptible blanche et bouchons plats pour l'identification des échantillons
- Graduations imprimées
- Dimensions standard compatibles avec les rotors de centrifugeuses
- Versions 15 ml et 50 ml

Thermo
SCIENTIFIC

Réf. cat.	Description	Force accél. max, xg	Sous- conditionnement	Qté
10512802	15 ml (en vrac)	8500	50	500
10777414	15 ml (rack)	8500	50	500
10048631	50 ml (vrac)	9500	25	500
10571663	50 ml (rack)	9500	25	500



CONCENTRATEURS CENTRIFUGES, SOUS VIDE, KITS SPEEDVAC™

- Capacité: 48ml (24 x 15 tubes / 2 ml)
- Vitesse maximale / RCF: 13300rpm / 17000xg
- Minuterie réglable de 99 minutes et fonction rapide « quick spin » pour cycles courts
- Livré avec rotor et couvercle de bioconfinement

Thermo
SCIENTIFIC

Réf. cat.	Description	Qté
12642735	Modèle biologie, concentrateur SpeedVac SPD111V Pack 1, avec : Concentrateur SpeedVac, système de vide universel (pompe sans huile et piège à vapeur réfrigéré à -50 °C) ; fiole de condensation en verre ; rotor 40 x 1,5 ml ; kit de tuyaux (3,5 m de tuyau à paroi épaisse, cutter, colliers de serrage, raccords, vanne de purge manuelle, instructions) ; fluide caloporteur CryoCool (1 l)	1
11353553	Biologie moléculaire, concentrateur SpeedVac SPD111V - Pack 2, composé de : Concentrateur SpeedVac, biologie moléculaire ; piège à vapeur réfrigéré à ultra-basse température -105°C ; pompe à vide poussé ; rotor 40 x 1,5 ml ; kit de tuyaux universel ; jauge à vide numérique ; kit de piège à produits chimiques pour une utilisation avec cartouche jetable ; cartouche jetable avec indicateur coloré pour piéger les acides et la vapeur d'eau ; fiole de condensation en verre ; huile de lubrification de pompe à vide ; fluide caloporteur CryoCool (1 l)	1
12692755	Concentrateur SpeedVac SPD121P - Pack 1, composé de : Concentrateur SpeedVac, piège à vapeur réfrigéré à ultra-basse température (-105 °C) ; pompe quatre étages ETFE/PFA sans huile ; rotor 64 x 1,5 ml ; jauge à vide numérique ; kit de piège à produits chimiques pour une utilisation avec cartouche jetable ; cartouche jetable avec indicateur coloré pour piéger les acides et la vapeur d'eau ; tuyaux et raccords (1,2 m de tuyau à vide à paroi épaisse transparent, deux colliers de serrage, cutter) ; fiole de condensation en verre ; fluide caloporteur CryoCool (1 l)	1
12622765	Concentrateur SpeedVac SPD131DDA - Pack 1, composé de : Concentrateur SpeedVac, résistant aux acides ; piège à vapeur réfrigéré à ultra-basse température (-105 °C) ; pompe quatre étages ETFE/PFA sans huile ; rotor pour 40 tubes en verre de 12 mm x 75 mm ; fiole de condensation en verre ; fluide caloporteur CryoCool (1 l) ; kit de tuyaux et raccords (1,2 m de tuyau à vide à paroi épaisse transparent, deux colliers de serrage, cutter)	1
12602765	Concentrateur SpeedVac SPD131DDA - Pack 2, composé de : Concentrateur SpeedVac, biologie moléculaire de base ; piège à vapeur réfrigéré à -5 °C ; pompe à vide ; rotor pour 15 flacons 1 DRAM de 15 x 45 mm ; kit de piège à produits chimiques avec cartouche jetable ; cartouche jetable avec indicateur coloré pour piéger les acides et la vapeur d'eau ; kit de tuyaux et raccords (1,2 m de tuyau à vide à paroi épaisse transparent, deux colliers de serrage, cutter) ; fiole de condensation en verre ; fluide caloporteur CryoCool (1 l) ; huile de lubrification de pompe à vide	1



TUBES À CENTRIFUGER CONIQUES

- Capacité 15 ml et 50 ml
- Disponible en PP et PET
- Graduations noires
- Surface inscriptible blanche
- Bouchon plat ou bouchon entrant
- Stérilisation par irradiation gamma
- Version en vrac ou en rack

Fisherbrand™

Bouchon plat	Bouchon entrant	Capacité, ml	Force accél. max, xg	Matériau	Diam. x hauteur mm	Stériles	Sous- conditionnement	Qté
En vrac								
11755075	11765075	15	6000	PP	17 x 119	Oui	25	500
11512303	11809650	50	9400	PP	29 x 114	Oui	25	500
-	11829650	50	9400	PP	29 x 114	Non	25	500
En rack								
-	11879640	15	1800	PET	17 x 119	Oui	50	500
11849650	11889640	15	6000	PP	17 x 119	Oui	50	500
-	11839650	50	1800	PET	29 x 114	Oui	50	500
11819650	11899640	50	9400	PP	29 x 114	Oui	50	500



HOMOGÉNÉISEURS

- Pour toutes vos applications de dispersion, homogénéisation et mélange
- Fonctionnement en mode portable ou sur paillasse

Fisherbrand™

Réf. cat.	Description	Qté
15183007	Modèle 500, 11 000 à 30 000 tr/min	1
15123017	Support pour les modèles 500 et 1000	1



MOTEUR D'AGITATION, NUMÉRIQUE

- Conçus pour les applications de laboratoire ou d'industrie pilote avec un volume ou une viscosité élevés
- Moteurs CC haute performance
- Protection contre les surcharges
- Arbre creux pour faciliter le réglage de l'hélice
- Bride, pied et hélice de mélange disponibles séparément
- Conforme aux normes de sécurité EN61326 CE / IEC 61010-1 et 61010-2-51, EMC EN50081-1, EN50082-1 ROHS, WEEE
- Garanti trois ans

Fisherbrand™

Réf. cat.	Description	Qté
15203807	Agitateur monté sur tige, 40 à 2000 tours/ min, 25 L	1
15293797	Agitateur monté sur tige, couple élevé, 20 à 3000 tours/min, 60 L	1



BROYEUR À COUTEAUX/ FLÉAUX POLYMIX

- **Broyeur à couteaux**
Équipé d'un rotor 3 lames pour matériaux fibreux : bois, feuille, papier, fibre de verre, textile, cuir, plastique...
- **Broyeur à fléaux**
Équipé d'un rotor 3 fléaux pour matériaux cassants : minéraux, os, céréale, café, médicament...
- **Rotor interchangeable**
Grande flexibilité à moindre coût.
- **Sécurité**
Ecran LCD avec affichage de messages et de la vitesse de rotation
Arrêt automatique du moteur en cas d'ouverture de la chambre de broyage, mise en veille automatique
CN29 pour récupération de l'échantillon en tube ou verrerie de laboratoire.
Livré avec tamis 1 mm, 12 tubes collecteurs sur support, kit de nettoyage et de changement de rotor.
- Admission : 2 x 2 cm
- vitesse : 50 à 6000 t/min
- L x P x H : 25 x 33 x 48 cm
- Alimentation : 230 V - 50 Hz
- Puissance absorbée : 1000 W
- Niveau sonore max. : 70 dB



Réf. cat.	Description	Qté
11900359	Polymix cutting mill	1
11910359	Polymix hammer mill	1



BROYEUR À COUTEAUX MICROTRON™

- Broyage par couteaux tournant jusqu'à 14000 t/min pour substances sèches, fibreuses, végétaux, viandes.
- Positionnement du bol de broyage sur moteur par contact magnétique et couvercle de sécurité coupe circuit en cas d'ouverture.
- Démarrage «soft-start». Contrôle électronique de la vitesse maintenue constante pendant le broyage.
- Protection contre les surcharges par fusible thermique.
- Bol 250 à 1000 mL en verre pour visualisation de l'échantillon au cours du broyage pour modèle MB550.
- Bol 2 ou 4 L en acier inox pour MB800. Autoclavable et couvercle de sécurité. Bol et couvercle de sécurité.
- Vitesse : 600 à 14000 t/min
- Ø x H : 190 x 245 mm
- Alimentation : 230 V - 50 Hz
- Diamètre : 190 mm
- Puissance : 550 W
- Poids : 4,6 kg



Réf. cat.	Description	Qté
11940049	Broyeur à couteaux Microtron™ MB550	1
11979058	Broyeur à couteaux Microtron™ MB800	1



AGITATEUR MAGNÉTIQUE, ULTRAPLAT, TYPE ESP

- Agitateur magnétique ultraplat sans pièces mécaniques mobiles.
- Démarrage en douceur
 - 1100 tours/min
 - Volume de mélange de 5 L (H₂O)
 - Conception ergonomique
 - Haute résistance aux réactifs chimiques



Réf. cat.	Description	Qté
11791174	Agitateur magnétique, ultraplat, type ESP	1



AGITATEURS, MAGNÉTIQUES, ISOTEMP RT,

- Léger et peu encombrant
- Couplage magnétique fort pour garantir une agitation constante
- Contrôle de la vitesse : 150 à 2 500 trs/min
- Deux couvercles plats en silicone antidérapant fournis avec chaque unité, un blanc et un noir

Fisherbrand™

Réf. cat.	Diamètre, mm	Capacité d'agitation, l	Qté
15336607	120	2	1
15346607	170	4	1
15356607	220	5	1



AGITATEUR VORTEX

- Vitesse jusqu'à 3 000 tr/min
- Fonctionnement tactile ou continu
- Corps en technopolymère pour une plus grande résistance aux produits chimiques
- Diamètre de l'orbite: 4,5 mm

Fisherbrand™

Cat No.	Description	Qté
13214789	Agitateur vortex, vitesse de 0 à 3 000 tr/min	1



AGITATEUR OSCILLANT NUMÉRIQUE

- Conception compacte idéale pour les incubateurs, étuves et réfrigérateurs
- Régulation numérique de la vitesse de 5 à 100 tours/min
- Angle d'inclinaison facilement réglable de 5° à 13°
- Inclut un tapis antidérapant

Thermo
SCIENTIFIC

Cat No.	Description	Qté
15218844	Agitateur oscillant numérique	1



AGITATEUR NUMÉRIQUE COMPACT À VAGUE

- Conception compacte idéale pour les incubateurs, étuves et réfrigérateurs
- Régulation numérique de la vitesse de 8 à 100 tours/min
- Régulateur PID
- Angle d'inclinaison facilement réglable de 0° à 13°
- Inclut un tapis antidérapant

Thermo
SCIENTIFIC

Réf. cat.	Description	Qté
15238844	Agitateur numérique compact à vague	1



AGITATEUR À PLAQUE CHAUFFANTE ISOTEMP™

- Les agitateurs Isotemp™ sont conçus pour permettre un contrôle précis de l'agitation pour la plupart des applications de routine
- Agitation à vitesse lente, contrôle précis et fiable de la vitesse d'agitation, et force de couplage magnétique élevée
- Barreaux d'agitation magnétiques fournis avec l'agitateur
- Modèles avec plaque chauffante en céramique
- Garantie de trois ans
- Certifications : CE
- Conforme RoHS
- Écran de protection contre les éclaboussures de 18 cm x 18 cm également disponible en option
- Dimensions de la plaque, mm : 180 x 180

Fisherbrand™

Réf. cat.	Description
15353528	Agitateur à plaque chauffante, numérique, Isotemp™ Advanced
15393528	Agitateur à plaque chauffante, magnétique, Isotemp™ Advanced



PLAQUES CHAUFFANTES, ISOTEMP RT NUMÉRIQUE

- Forme aplatie
- Commande numérique
- Réglage de la température de consigne entre 0 et 350°C
- Un circuit de prévention de surchauffe éteint le chauffage lorsque la température de la plaque atteint 450 °C
- Indicateur plaque chaude
- Bouton de verrouillage du pavé de commande
- Trois modes de chauffe sélectionnables par l'utilisateur Optimal, Fast ou Slow
- Les articles 15316607 et 15326607 agitent jusqu'à 20L de 50 à 2000 trs/min

Fisherbrand™

Réf. cat.	Description	Qté
15306607	Plaque chauffante numérique RT	1
15316607	Agitateur à plaque chauffante RT	1
15326607	Agitateur à plaque chauffante advanced RT	1



AGITATEUR MAGNÉTIQUE CHAUFFANT RT2

Chaque unité est équipée d'un avertisseur de haute température pour la plaque supérieure et d'un dispositif d'extinction intégré. Le circuit de prévention des surchauffes éteint l'élément chauffant si la température de la plaque supérieure atteint 450°C.

- Indicateur de haute température pour la plaque supérieure
- Limite de température réglable : 50° à 350 °C

Thermo
SCIENTIFIC

Réf. cat.	Description	Qté
15248824	Agitateur magnétique chauffant RT2	1



AGITATEURS CIMAREC+™

Les agitateurs numériques de la série Cimarec+™ de Thermo Scientific™ permettent un contrôle précis de l'agitation pour vos applications de routine. Les agitateurs Cimarec+ sont disponibles en trois tailles, offrant une grande flexibilité, depuis la chimie microscopique jusqu'aux opérations de production.

- Vitesse : 50 à 1500 tours/min
- Matériau : Céramique
- Affichage LED facile à lire pour surveiller l'agitation
- Affichage surélevé, ce qui protège les circuits électroniques contre les déversements
- Écran de protection contre les éclaboussures, en option

Thermo
SCIENTIFIC



PLAQUES CHAUFFANTES SUPERNUOVA+™

Les plaques chauffantes SuperNuova+™ de Thermo Scientific™ offrent des performances fiables, fonctionnent sans danger et sont faciles à utiliser. Disponibles en deux tailles, y compris un modèle multi-position avec commandes et réglages optimisés pour les applications qui exigent une précision avancée.

- Affichage LED facile à lire pour surveiller le chauffage et l'agitation
- Affichage surélevé, ce qui protège les circuits électroniques contre les déversements
- Possibilité de définir des programmes (rampe/plateau) et d'enregistrer des réglages
- Matériau de la plaque : céramique
- Le système Stir Trac utilise une technologie innovante pour optimiser l'agitation à vitesse lente, contrôler avec précision la vitesse d'agitation, et augmenter la force du couplage magnétique
- Un avertisseur de surchauffe de la plaque chauffante protège l'utilisateur contre les brûlures accidentelles, avec un signal visuel très visible lorsque la surface de chauffage dépasse les 50°C

Thermo
SCIENTIFIC

Réf. cat.	Surface plaque chauffante, mm	Dimensions (L x l x h), mm	Qté
15463600	108 x 108	254 x 127 x 91	1

Réf. cat.	Température max.	Surface plaque chauffante, mm	Dimensions (L x l x h), mm	Qté
15463610	450°C	184 x 184	330 x 208 x 97	1

FILTRATION



PAPIERS FILTRES, MICROFIBRES DE VERRE GF/F, 0,7µm

- Utilisés pour filtrer les protéines finement précipitées
- Des filtres ultrafins capables de retenir des particules aussi petites que 0,7 µm dans les liquides, mais contrairement aux filtres à membrane, ils ont un débit important et une capacité filtrante extrêmement élevée
- Ils peuvent être utilisés en même temps que la gamme GF/D (consultez notre site Web) pour clarifier correctement des solutions biochimiques et des fluides très délicats



Distributor
GE Healthcare

Réf. cat.	Diamètre, mm	Qté
11350604	25	100
11370604	47	100



PAPIERS FILTRES, MICROFIBRES DE VERRE, MF 300

- Grande capacité filtrante
 - Composés à 100 % de verre borosilicaté
 - Compatibles avec un grand nombre de solvants et de réactifs
 - Ne contiennent aucun liant
 - Résistants à l'humidité
 - Adaptés à une utilisation jusqu'à 500 °C
- Ce type de filtre est adéquat pour la filtration générale de solvants, l'analyse d'échantillons de HPLC, la filtration de protéines et de solution biochimiques, ainsi que pour d'autres tâches impliquant la présence de fines particules.

Fisherbrand™

Réf. cat.	Diamètre, mm	Rétention, µm	Qté
11764083	47	0,7	100
11704083	47	1,2	100
11764093	90	0,7	25
11714083	90	1,2	100



ENSEMBLE DE FILTRATION, VERRE, 47mm

Pour la filtration sous vide de liquides aqueux, organiques ou corrosifs, pour l'analyse de contamination de particules

Également recommandés pour la filtration de solvants HPLC Le raccord au vide intégré et le bouchon du flacon se trouvent plus haut que la sortie de filtrat, ce qui élimine le risque d'aspirer des gouttelettes de filtrat dans les tubes à vide.

Avertissement : non recommandé pour les liquides inflammables.

MERCK

Réf. cat.	Description	Qté
10658451	Ensemble de filtration sous vide avec support en verre fritté et entonnoir en verre de 300 ml, fiole à vide de 1 l	1



Fisherbrand

POMPE À VIDE DE LABORATOIRE

- Pompe à vide de laboratoire, standard, à membrane, aluminium/PTFE
- 15 l/min, jusqu'à 100 mbar
- Filtration de solutions aqueuses ou de solvants non agressifs
- Applications compatibles : Étuve à vide, dégazage, transfert de gaz

Réf. cat.	Description	Qté
12695326	Pompe à vide de laboratoire	1



POMPE À VIDE SANS HUILE

- Pompe à piston sans huile conçue pour les applications générales de laboratoire qui nécessitent un vide primaire et/ou une pression modérée
- Boîtier en plastique résistant et léger, avec poignée de transport intégrée
- Remplace le jet d'eau ou la trompe à vide
- Portable, conçu pour des conditions de fonctionnement standard
- Applications possibles : filtration sous vide, aération, aspiration, échantillonnage de gaz
- Non recommandé pour les vapeurs organiques, basiques et acides
- Dimensions [l x p x h] en mm 114 x 194 x 191

Fisherbrand

Réf. cat.	Description	Qté
11533485	Pompe à vide, 9L/min, 2,3 bar, sans huile	1



POMPE À VIDE DE LABORATOIRE

- Pompe sans huile pour le dégazage, la filtration, la dessiccation, l'aspiration et la culture de tissus.
- Compacte
- Économique
- Versions haut débit pour les liquides visqueux et les gros volumes
- Modèles pour culture tissulaire équipés et prêts à l'emploi
- Pression, mbar : 133
- Débit, l/min : 18
- Dimensions (L x l x H), mm : 194 x 114 x 191

WELCH
A Gardner Denver Product

Réf. cat.	Description	Qté
10191942	Pompe à vide de laboratoire	1



FILTRES À SERINGUE, NON STÉRILES

- Parfaites pour les analyses de routine au quotidien
- Membrane en nylon pour les solutions aqueuses corrosives, PTFE hydrophobe pour les solutions aqueuses ou organiques

Fisherbrand

Réf. cat.	Diamètre externe, mm	Taille de pore, µm	Membrane	Qté
15121499	25	0,2	Nylon	50
15131499	25	0,45	Nylon	50
15181489	25	0,2	PTFE hydrophobe	50
15101499	25	0,45	PTFE hydrophobe	50
15141499	25	0,2	PTFE hydrophobe	50
15151499	25	0,45	PTFE hydrophobe	50
15161499	13	0,2	PTFE hydrophobe	100
15171499	13	0,45	PTFE hydrophobe	100
15181499	33	0,2	PES	50
15191499	33	0,45	PVDF	50
15206869	33	0,2	PES	50
15216869	33	0,45	PES	50



FILTRES À SERINGUE, GD/X™ ET GD/XP™

Permet la filtration d'échantillons difficiles à filtrer ou délicats. Tâches concernées : préparation d'échantillons, test de dissolution, uniformité de teneur, analyse de concentration. Filtres à seringue GD/X™, avec superposition de préfiltration unique composée d'un filtre Whatman™ GMF 150 (densité progressive) et d'un filtre en microfibrilles de verre GF/F ; parfaits pour une utilisation avec des échantillons d'un volume maximal de 10 ml (filtre de 13 mm) ou supérieur à 10 ml (filtre de 25 mm) (les références 11314794 et 11334794 comportent un filtre GMF150 mais pas de préfiltre GF/F). Les filtres à seringue GD/XP™ sont parfaitement adaptés à une utilisation impliquant des échantillons nécessitant une analyse ionique, étant donné que les niveaux d'éléments extractables des ions sont limités. Ils sont constitués d'une couche de préfiltration composée de filtres en polypropylène de 20 µm et 5 µm.

Réf. modèle	GD/X™	GD/XP™
Diamètre, mm	13	25
Surface effective de filtration, cm ²	1,3	4,6

GE
Distributor
GE Healthcare

Réf. cat.	Description	Membrane	Taille de pore, µm	Diamètre externe, mm	Qté
11334764	GD/X™	Nylon	0,2	25	150
10279090	GD/X™	Nylon	0,45	25	150
11394764	GD/X™	PVDF	0,2	25	150
11304774	GD/X™	PVDF	0,45	25	150
11354774	GD/X™	PTFE	0,45	25	150
11344774	GD/X™	PTFE	0,2	25	150
11344804	GD/XP™	Nylon	0,45	25	150
11330344	GD/XP™	Nylon	0,45	25	1500
11354804	GD/XP™	PVDF	0,45	25	150
11370344	GD/XP™	PVDF	0,45	25	1500



INCUBATEURS MICROBIOLOGIQUES COMPACTS HERATHERM THERMO SCIENTIFIC

- Encombrement minimal, convient aux zones à espace limité du laboratoire
- Températures égales ou inférieures à la température ambiante
- Haute précision de température
- Éclairage interne pour faciliter l'observation de l'échantillon
- Technologie de convection : convection mécanique
- Plage de température, 17 à 40°C
- Écart de température spatiale à 37°C : ± 1,2°C
- Écart de température avec le temps à 37°C : ± 0,2°C
- Encombrement, m² : 0,12
- Dimensions
 - Intérieures, mm (l x h x p) : 180 x 310 x 290
 - Extérieures, mm (W x H x D) : 260 x 415 x 4705
- Étagères, fournies/max : 2/3
- Consommation électrique à 37°C : 14W

Thermo
SCIENTIFIC

Réf. cat.	Volume, l
10699640	18



ENCEINTES CLIMATIQUES THERMO SCIENTIFIC

- Idéale pour les études de stabilité des médicaments, les essais de durée de vie des produits emballés, le stockage à température contrôlée, ou encore la recherche entomologique ou biologique à grande échelle
- Plage de température de 0 à 60°C réglable par incréments de 0,1°C
- Uniformité optimale et large plage de températures, afin de faciliter la conformité aux exigences réglementaires
- Enceinte de construction robuste et équipée d'étagères durables, lui assurant une longue durée de vie
- Des options personnalisables sont disponibles pour cette série
- Garantie complète de deux ans, pièces et main d'œuvre
- Étagères, fournies/max : 5/26
- Plage de températures : de 5°C au-dessus de la température ambiante jusqu'à 60°C
- Régulation de la température : ±0,1°C
- Uniformité de la température : ±0,3°C dans la plage 25 à 37°C
- Modèle 821L également disponible : 15563771 sans réfrigération et contrôle de l'humidité

Thermo
SCIENTIFIC

Réf. cat.	Volume, l	Dimensions intérieures, mm (l x h x p)	Dimensions extérieures, mm (l x h x p)	Étagères, fournies/max
15480430	311	686 x 787 x 609	813 x 965 x 1308	6/19
15470430	821	686 x 787 x 1524	838 x 965 x 2032	5/26



INCUBATEUR, MICROBIOLOGIQUE

Sécurité

- Visualisation sécurisée des échantillons à travers la porte en verre, sans conséquence pour la température
- Conditions sûres et uniformité de la température supérieure
- Confinement sécurisé avec alarme de surchauffe automatique
- Alarme en cas de changement de température

Facilité

- Réglage facile de la température avec interface intuitive
- Système de tablette facilement amovible en « un déclic »
- Intérieur facilement nettoyable grâce aux coins arrondis
- Grand écran, facile à lire

Efficacité

- Faible encombrement efficace pour optimiser l'espace sur la paillasse
 - Pratique et empilable sans utiliser d'outils ou de kits d'empilement
 - Utilisation efficace de l'intérieur grâce au système de tablette flexible
 - Les incubateurs sont accompagnés de deux tablettes
- Les modèles IGS sont à convection naturelle qui procure un flux d'air léger limitant l'assèchement des échantillons
- Les modèles IMH sont à double convection avec un ventilateur réglable de 0 à 100% pour bénéficier des avantages de la convection naturelle et de la convection forcée selon les applications.

Thermo
SCIENTIFIC

	10529070	10839810	10744262	12625306	12635306
N° de modèle	IGS60	IGS100	IGS180	IGS400	IGS750
Capacité, l	75	117	194	400	750
Puissance nominale, W	300	520	710	1200	1500
Courant, A	3,7	2,3	3,1	5	6,5
Dimensions, externes [l x p x h] en mm	530 x 565 x 720	640 x 565 x 820	640 x 738 x 920	778 x 1545 x 770	1261 x 1545 x 770
Dimensions, internes [l x p x h] en mm	354 x 414 x 508	464 x 414 x 608	464 x 589 x 708	544 x 1305 x 569	1004 x 1307 x 569
Étagères livrées / max	2/13	2/16	2/19	2/39	2/39
Poids (kg)	40	51	65	145	201



ETUVES À VIDE THERMO SCIENTIFIC HERAEUS™

- Gamme d'étuves à vide à enveloppe chauffante avec chambres en acier inoxydable
- Contrôleur de température électronique Kelvintron avec affichage digital
- Raccord de vide DN25KF à l'arrière du four
- Raccord pour gaz inerte
- Température max : 200°C
- Écart de température spatiale à 200°C : ±4°C
- Poids : 82 kg

Thermo
SCIENTIFIC

Réf. cat.	Capacité, l	Dimensions intérieures, mm (l x h x p)	Dimensions extérieures, mm (l x h x p)	Étagères
10019490	53	415 x 371 x 345	744 x 570 x 576	2



GANTS KIMTECH SCIENCE* COMFORT NITRILE, EPI CATEGORY III

Combine confort, qualité et propreté à la protection dans le cadre d'applications de recherche avec risques minimes

- EPI de catégorie III
- Une formulation de nitrile conçu pour le confort
- 150 gants par boîte de taille standard
- Une meilleure protection chimique que le latex, testé sur les 6 produits chimiques les plus courants dans le laboratoire
- Les gants non contaminés peuvent être recyclés dans notre Programme RightCycle (sous conditions et dépendant du pays, nous contacter)



Ref. cat.	Taille	Pack qty
15302256	XS	150
15312256	S	150
15322256	M	150
15332256	L	150
15362206	XL	150



GANTS KIMTECH PURE™ G3 POUR SALLE BLANCHE, NITRILE, STÉRILES EPI DE CATÉGORIE III, BLANC

- EPI de catégorie III certifié
- Dextérité et confort extrêmes
- Solution idéale pour les salles propres EU GMP ISO classe 5 grade A
- Niveau garanti de stérilité 10⁻⁶



Ref. cat.	Taille	Qté
11718532	6	100
11728532	6,5	100
11738532	7	100
11748532	7,5	100
11758532	8	100
11768532	8,5	100
11778532	9	100



BLOUSES DE LABORATOIRE KIMTECH SCIENCE™ A7 P+ À USAGE UNIQUE, CATÉGORIE III

- Idéales en laboratoire avec faible risque d'exposition aux produits chimiques et indispensables pour le contrôle de la contamination.
- Protection supplémentaire : poignets élastiques et passe-pouce pour protection complète des poignets ; manches plus longues permettant de maintenir le gant en place.
- Protection chimique limitée de type 6 (PB) contre les produits chimiques liquides (légères éclaboussures, pulvérisateurs et aérosols).
- Fabriquées dans une matière SMS respirante non tissée avec un toucher semblable au tissu permettant de réduire le stress thermique et d'offrir une excellente filtration particulaire et bactérienne. Convient pour les utilisations prolongées.



Ref. cat.	Taille	Qté
13529020	S	15
13549020	M	15
13559020	L	15
13569020	XL	15
13589020	XXL	15



GANTS, NITRILE, JETABLES, NON POWDRÉ, KIMTECH SCIENCE™ PURPLE NITRILE™

Choix par excellence pour les applications à risque élevé en sciences de la vie et en fabrication pharmaceutique non stérile. Combinaison optimale alliant protection, propreté et qualité. Meilleure protection chimique de la gamme KIMTECH SCIENCE™, testée par rapport à plus de 50 produits chimiques et 20 médicaments cytotoxiques. Solidité, qualité et propreté contrôlées par certificat d'analyse. EPI conforme à la catégorie III, AQL 0.65, EN 374-1 et -2, ISO 16604, homologué pour le contact alimentaire. Epaisseur 0,12mm aux doigts, 0,08mm à la paume et 0,06mm à la manchette



Ref. cat.	Taille	Qté
10737655	XS	100
10248264	S	100
11889610	M	100
11899610	L	100
11809620	XL	90



GANTS JETABLES NON POUDRÉ KIMTECH SCIENCE™ GREEN NITRILE™, CATÉGORIE III

- Gants en nitrile de qualité supérieure offrant le confort et le toucher du latex. Confortables, solides et durables
- 250 gants par boîte standard, permet de réduire les déchets, l'encombrement et l'impact sur l'environnement
- Testés par rapport à plus de 30 produits chimiques.
- EPI conforme à la catégorie III, AQL 0.65, EN 374-1 et -2, ISO 16604, homologué pour le contact alimentaire
- Epaisseur 0,06mm



Ref. cat.	Taille	Qté
11719295	XS	250
11729295	S	250
11739295	M	250
11749295	L	250
11759295	XL	225



COUVRE-CHAUSSURES KIMTECH PURE™ A8

- Idéales pour les laboratoires et les salles blanches certifiées ISO7.
- Fabriquées dans un matériau très robuste qui offre 4 fois plus d'adhérence que les couvre-chaussures antidérapants conventionnels.
- Semelle sans couture, élastique sur l'avant et le talon, doublées, sans ajout de silicone ni latex. Disponibles en trois tailles pour un ajustement parfait. Couleur : blanc.



Ref. cat.	Taille	Qté
15319470	Couvre-chaussures A8 antidérapants, ISO 7, tailles 38 à 42	300
15339470	Couvre-chaussures A8 antidérapants, ISO 7, tailles 41 à 45	300
15359470	Couvre-chaussures A8 antidérapants, ISO 7, tailles 44 à 47	300



GANTS NITRILE JETABLES PURPLE EPI CATÉGORIE III

- Gant nitrile non poudré confortable avec une bonne sensibilité tactile
- Bonne résistance chimique, tableau de compatibilité repris au dos de la boîte
- Ambidextre, Bord roulé pour faciliter l'enfilage, extrémités des doigts texturés pour une meilleure préhension en milieu humide

Fisherbrand

Ref. cat.	Taille	Qté
11502723	2XS	100
11512723	XS	100
11522723	S	100
10223882	M	100
11542723	L	100
11552723	XL	100



SURCHAUSSURES JETABLES À FORT POUVOIR ADHÉRENT

La surchaussure jetable à fort pouvoir adhérent offre une protection supérieure

- Usage unique
- Polyuréthane
- Bleu
- Sans latex
- Semelle à fort pouvoir adhérent

Fisherbrand

Ref. cat.	Description	Couleur	Taille,mm	Qté
15421952	Surchaussure, fort pouvoir adhérent	Bleu	Universel	300
15431952	Surchaussure, fort pouvoir adhérent	Bleu	XL	300



SURCHAUSSURES JETABLES

Les surchaussures en polypropylène non tissé protègent de la saleté, de la crasse et de certaines particules sèches

- Usage unique
- Bleu
- Polypropylène
- Sans latex
- Avec ou sans semelle antidérapante

Fisherbrand

Ref. cat.	Description	Couleur	Taille,mm	Qté
15481942	Surchaussure sans semelle antidérapante	Bleu	XL	300
15491942	Surchaussure sans semelle antidérapante	Bleu	Universel	300
15401952	Surchaussure avec semelle antidérapante	Bleu	XL	300
15411952	Surchaussure avec semelle antidérapante	Bleu	Universel	300



SURCHAUSSURES JETABLES EN POLYÉTHYLÈNE

Les surchaussures jetables à usage unique offrent une protection pratique

- Polyéthylène
- Bleu
- Sans latex

Fisherbrand

Ref. cat.	Description	Couleur	Taille,mm	Qté
15451952	Surchaussure, polyéthylène	Bleu	XL	300
15461952	Surchaussure, polyéthylène	Bleu	Universel	300



SURCHAUSSURES JETABLES ANTISTATIQUES

La bande de carbone conductrice permet d'éviter l'accumulation d'électricité statique

- Usage unique
- Élastique au niveau de la cheville
- Polypropylène 42 g/m²
- Avec bande en carbone dissipative cousue
- Sans latex
- Bleu

Fisherbrand

Ref. cat.	Description	Couleur	Taille,mm	Qté
15441952	Surchaussure, avec bande de carbone conductrice	Bleu	Universel	300



BLOUSES DE LABORATOIRE JETABLES EN POLYPROPYLÈNE

Blouse de laboratoire en polypropylène non tissé, sans latex

- Les poignets élastiques maintiennent les manches bien en place
- Cinq pressions pour une fermeture correcte
- Col standard
- Aucune poche
- Grammage : 50 g/m²

Fisherbrand

Ref. cat.	Couleur	Taille	Qté
15431922	Blanc	S	25
15441922	Blanc	M	25
15451922	Blanc	L	25
15461922	Blanc	XL	25
15471922	Blanc	2XL	25
15481922	Blanc	3XL	25



MASQUES RESPIRATOIRES, SÉRIE 9300+ AURA™

Couvre une large gamme d'applications nécessitant une protection de classes FFP1, FFP2 et FFP3.

- Conception unique à trois panneaux pour améliorer le confort et faciliter la communication.
- Trame intérieure douce au toucher pour un confort optimal.
- Soupape Cool Flow centrale permettant de dissiper la chaleur accumulée pour plus de fraîcheur et un grand confort respiratoire.
- Fixations de tête tendues uniformément pour soulager la tension des sangles.
- Légers et pliables.
- Emballage individuel protégeant le masque de toute contamination lors du stockage

3M

Ref. cat.	Description	Qté
11717574	Masque respiratoire anti-poussières 9310+ de première qualité offrant une protection contre les poussières fines. EN 149:2001 FFP1 Facteur de protection assigné anti-particules : 4 (NPF 4)	20
12672545	Masque respiratoire 9312+ de première qualité avec soupape offrant une protection contre les poussières fines. EN 149:2001 FFP1 Facteur de protection assigné antiparticules : 4 (NPF 4)	10
10583051	Masque respiratoire anti-poussières et antibrouillards 9320 de première qualité pour une protection contre les poussières fines et brouillards aqueux. EN 149:2001 FFP2 Protection spécifique anti-particules	20
10116544	Masque respiratoire anti-poussières et antibrouillards 9322+ de première qualité pour une protection contre les poussières fines et brouillards aqueux. EN 149:2001 FFP2 Facteur de protection assigné anti-particules : 10 (NPF 12)	10
10718615	Masque respiratoire anti-poussières/ brouillards/fumées métalliques 9332+, avec soupape, offrant une protection contre les poussières fines, les brouillards aqueux et fumées métalliques. EN 149:2001 FFP3 Facteur de protection assigné anti-particules : 20 (NPF 50)	10



MASQUES RESPIRATOIRES, SÉRIE 8000 CLASSIC

Les masques respiratoires 3M™ série 8000 offrent légèreté et confort pour une protection optimale contre les poussières et brouillards. Leur forme convexe, leur double sangle de maintien, la garniture en mousse et la barrette de nez garantissent un excellent confort et conviennent à plusieurs formes et tailles de visage.

3M

Ref. cat.	Description	Qté
11703363	Masque respiratoire anti-poussières et antibrouillards 3M™ 8710 en forme de coque, sans soupape - petit pack FFP1	20
11713363	Masque respiratoire anti-poussières et antibrouillards 3M™ 8812, avec soupape, en forme de coque FFP1	20



BLOUSES DE LABORATOIRE UNISEXE

- Lavables à 85 °C. Légère et résistantes.
- Fabrication de qualité en polycoton résistant aux lavages industriels. Unisexe, manches longues, 2 poches basses et 1 poche sur la poitrine avec pochette pour stylo
- Couleur blanche
- Fermeture bouton pression

Fisherbrand™

Ref. cat.	Taille	Qté
11558102	S	1
11568102	M	1
11578102	L	1
11588102	XL	1
11598102	XXL	1



LUNETTES DE SÉCURITÉ 3M™ SECUREFIT™ SÉRIE 200

- Conception offrant une excellente protection et un bon champ de vision
- Excellente protection contre les rayons ultraviolets (UV)
- Conception légère et confortable (18g)
- Bonne résistance aux impacts avec revêtement anti-rayures pour une résistance accrue
- Revêtement anti-buée garantissant une vision plus claire
- La technologie 3M de répartition de la pression permet un ajustement naturel de la monture à la morphologie de chaque individu
- La fonction d'auto-ajustement évite d'avoir à stocker plusieurs tailles de lunette sur site
- Leur forme adaptée et sécurisée permet aux lunettes de ne pas glisser, même lorsque la personne est en mouvement
- Se combine parfaitement aux masques respiratoires 3M™ série 9300

3M

Ref. cat.	Description	Qté
15282025	Lunettes de sécurité, SecureFit™, transparentes, anti-rayures/anti-buée	1



LUNETTE DE PROTECTION SECURE FIT 400 3M

Classe optique 1, lentille adaptée pour une utilisation prolongée

- Conception qui offre une excellente couverture du champ de vision
- Protection contre les rayons UV
- Conception légère (19g)
- Plaquettes de nez réglables pour un ajustement sûr et personnalisé
- Toucher doux, monture double moulée confortable

3M

Cat No.	Description
15371994	Lunettes de protection SecureFit 400, PC transparent
15391994	Lunettes de protection SecureFit 400, PC gris
15302004	Lunettes de protection SecureFit 400, PC ambré
15322004	Lunettes de protection SecureFit 400, PC miroir bleu
15312004	Lunettes de protection SecureFit 400, PC miroir I/O



VISCOSIMÈTRE THERMO SCIENTIFIC™ HAAKE VISCOTESTER™ 550

Par sa conception, le HAAKE Viscotester 550 de Thermo Scientific est un viscosimètre Searle. Une vitesse de rotation est pré-réglée et la résistance à l'écoulement de l'échantillon est mesurée ; autrement dit, le couple nécessaire pour maintenir la vitesse de consigne est proportionnel à la viscosité. À partir du couple requis mesuré, de la vitesse de consigne et de la géométrie des capteurs, toutes les valeurs finales de viscosité, de contrainte de cisaillement et de taux de résistance au cisaillement sont calculées. Les résultats sont indiqués sur un affichage digital et peuvent être imprimés simultanément

- Plage de vitesse : 0,5 à 800 tr/min
- Incertitude : +/- 0,1 %
- Mode CD : 0,0125 tr/min
- Plage de couple :
 - jusqu'à 400 tr/min : 0,1 mNm à 30 mNm
 - jusqu'à 800 tr/min : 0,1 mNm à 20 mNm
- Incertitude : +/- 0,5 % FSD
- Plage de température : -50 à +250°C, selon le système de mesure
- Interface : RS232C

Thermo
SCIENTIFIC

Réf. cat.	Description
10474963	Viscosimètre Thermo Scientific Haake Viscotester 550



RHÉOMÈTRES HAAKE™ VISCOTESTER™ IQ

Mesurez et analysez les propriétés rhéologiques d'un large éventail de liquides, de pâtes et d'échantillons semi-solides avec les rhéomètres HAAKE™ Viscotester™ iQ et Viscotester iQ Air de Thermo Scientific™. Le rhéomètre iQ Viscotester est une solution intuitive conçue pour répondre aux exigences rhéologiques quotidiennes des laboratoires de contrôle qualité. Le rhéomètre Viscotester iQ Air est le rhéomètre oscillatoire à palier à air le plus petit au monde. Ces deux modèles définissent de nouvelles normes en termes de modularité, de facilité d'utilisation, d'efficacité et de guidage intelligent de l'utilisateur, depuis les simples déterminations de viscosité jusqu'aux investigations rhéologiques complexes.

- Plage de couple : 0,2 à 100 mNm
- Résolution angulaire : 1,25 µrad
- Plage de fréquence : 0,1 à 20 Hz
- Vitesse angulaire : 0,001 à 157 rad/s ou 0,01 à 1500 tr/min
- Plage de taux de cisaillement : 0,004 s⁻¹ à 11415 s⁻¹
- Plage de viscosité
 - en rotation : 0,001 à 600 000 Pa's (selon la géométrie de mesure utilisée) Valeurs théoriques calculées
 - En oscillation : 5 Pa's et plus (option)

Thermo
SCIENTIFIC

Réf. cat.	Description
15315123	Rhéomètres Haake™ Viscotester™ iQ



BAIN-MARIE ISOTEMP

Modèle à profil plat. Les réservoirs en acier inoxydable sans soudure garantissent durabilité et facilité de nettoyage. Système de réfrigération robuste qui garantit que vos échantillons et applications peuvent être refroidis rapidement. Contrôle précis de la réfrigération qui permet de maintenir une excellente stabilité de la température en tout temps.

- Système de réfrigération robuste qui garantit que vos échantillons et vos applications peuvent être refroidis rapidement
- Réservoirs en acier inoxydable, ce qui les rend durables et faciles à nettoyer
- Contrôle précis de la réfrigération qui permet de maintenir une excellente stabilité de la température
- Raccords d'entrée/sortie inclus pour la circulation externe
- Couverts inclus
- Raccords de vidange situés à l'avant de l'appareil
- Capacité : 1,2 kW
- Poids : 35,8 kg
- Pression : 17 l/min, 310 mbar
- Type de pompe : Refoulante

Fisherbrand

Réf. cat.	Capacité de refroidissement, W	Volume, l	Plage de température	Stabilité de température
11306651	500	6,8 à 8,6	-28 à 150°C	± 0,05°C



CRYOTHERMOSTAT ARCTIC A28

Le bain à circulation réfrigéré Thermo Scientific™ assure un refroidissement efficace pour les applications ouvertes ou fermées, avec des températures allant de -40° à +200°C et un volume de bain maximal de 12 litres. Système de circulation puissant avec réservoir en acier inoxydable pouvant être configuré avec six options de contrôleur, ce qui vous donne la flexibilité de choisir le bon modèle pour votre application

Thermo
SCIENTIFIC

Réf. cat.	Capacité de refroidissement, W	Volume, l	Plage de température	Pression	Stabilité de température
10679979	300	10	-28 à 100°C	17 l/min, 300 mbar	±0,02°C
11630931	800	12	-28 à 150°C	20 l/min, 475 mbar	± 0,01°C



CRYOTHERMOSTAT ARCTIC A28

Le bain réfrigéré Thermo Scientific™ permet un rendement élevé et un flux de travail efficace, avec des températures allant de -5 à +100°C et un volume de bain maximal de 30 litres. Configurez votre bain réfrigéré avec un contrôleur STANDARD ou AVANCÉ Thermo Scientific qui répond aux besoins spécifiques de votre application.

Thermo
SCIENTIFIC

Réf. cat.	Capacité de refroidissement, W	Volume, l	Plage de température	Pression	Stabilité de température
10597485	200	12 à 20	-5 à 100°C	17 l/min, 300 mbar	±0,02°C
10048434	250	17 à 20	-10 à 150°C	17 l/min, 300 mbar	±0,02°C



REFROIDISSEUR ISOTEMP RÉFRIGÉRÉS/CHAUFFÉS,

- Plein intervalle de chauffage et de refroidissement, -10 à 80°C
- Petit réservoir qui assure un temps de réponse rapide de la température
- Faible encombrement
- Fonctionnement silencieux
- Interface utilisateur intuitive qui permet à l'utilisateur de choisir parmi cinq points de consigne de température
- Plage de température : -10 à 80°C
- Capacité : 2,8 l
- Stabilité : ± 0,1°C
- Capacité de chauffage : 2000 W
- Dimensions (l x p x h), mm : 227 x 436 x 619
- Masse : 29,9 kg

Fisherbrand

Réf. cat.	Pression pompe, mbar	Débit maximal pompe, l/min	Capacité de refroidissement, W (à 20°C) :
12019907	300	17	250
11336661	800	21	500



CHILLER ISOTEMP

- Gamme de refroidisseurs à circulation compacts avec capacité de refroidissement de 700 W
- Solution idéale pour les applications de laboratoire qui nécessitent des capacités de refroidissement et de pompage de niveau supérieur
- Plein intervalle de chauffage et de refroidissement, -10 à +30°C
- Contrôleur numérique intuitif simple d'utilisation
- Limites d'alarme de haute et basse température définies par le client
- Faible encombrement et fonctionnement silencieux
- Stabilité de ± 0,1°C (modèles I et II) et ± 0,5°C (modèle III)
- Trois options de pompe pour une grande variété d'applications

Fisherbrand

Réf. cat.	Description
11396631	Refroidisseur Isotemp I, pompe PD-1, 230 V / 50 Hz, Fisherbrand
11326641	Refroidisseur Isotemp II, pompe PD-2, 230 V / 50 Hz, Fisherbrand



BAINS-MARIE

- Plage de température : ambiante à 99,9°C
- Température stable à ± 0,1°C près et uniforme à ± 0,05°C près à 37°C
- Contrôleur LCD lumineux avec menus à base d'icônes
- Mémoire trois températures prédéfinies
- Minuteur automatique avec option de réglage de l'heure de démarrage de la procédure
- Tension universelle : chaque bain peut fonctionner partout dans le monde
- Les alarmes sonores aident à protéger votre travail
- Les bains-marie à usage général sont équipés d'un couvercle en pignon en polycarbonate
- Bains-marie à agitation avec oscillation réciproque de 30 à 200 oscillations par minute, couvercle en pignon en acier inoxydable, et plateau agitateur

Fisherbrand

Réf. cat.	Description
15385877	Bains-marie pour usage général, 10 l
15305887	Bains-marie pour usage général, 28 l
15325887	Bain-marie à agitation, 15 l
15335887	Bain-marie à agitation, 27 l



VISCOSIMÈTRES UBBELOHDE (ASTM)

- Conformément aux normes ISO 3105, ASTM D 2515, ASTM D 446
- Volume de remplissage : 15 à 20 ml

Réf. cat.	Viscosité, mm ² /s
10508811	60-300
10365051	0,35-1
10400883	0,6-3
12028173	2-10
10018570	200-1000
10598801	600-3000
10325151	2000-10000
10490873	6000-30000





REFROIDISSEUR À CIRCULATION, THERMOCHILL II LOW RANGE AVEC POMPE MD, THERMO SCIENTIFIC

- Plage de température -10 à 30°C
- Capacité de refroidissement de 900 W (température de point de consigne et température ambiante de 20°C)
- Stabilité de la température à 0,01°C
- Orifice de remplissage accessible en haut du refroidisseur pour un remplissage facile
- Pompe à entraînement magnétique fournissant des débits élevés à basse pression, idéale pour une utilisation avec de la verrerie de laboratoire et d'autres applications à faible contre-pression
- Manomètre situé sur le panneau de commande pour une visualisation aisée de la pression de l'application
- Contrôleur intuitif et facile à utiliser ; opérationnel en quelques minutes grâce à sa configuration « plug-and-play »
- Alarmes de température haute et basse

Thermo
SCIENTIFIC

Réf. cat.	Description
15271418	Refroidisseur à recirculation, ThermoChill II Low Range avec pompe MD, Thermo Scientific



APPAREIL À POINT DE FUSION SMP20

- Sélection et affichage numériques de la température
- Résolution précise de 0,1 degré
- Facile à utiliser



Réf. cat.	Description
15169722	Appareil à point de fusion SMP20 avec résolution numérique de 0,1°C



COLORIMÈTRES

- Technologie RCMSi intégrée pour l'étalonnage à distance
- Mesure de couleur automatique et non subjective
- Uniformité des données conforme aux normes internationales
- Construction en acier très robuste et à haute résistance chimique
- Entretien facile grâce à son compartiment de mesure amovible
- Capable de traiter des échantillons chauds à point de fusion élevé
- Sélection vaste et flexible d'échelles de couleurs
- Fonction de mise à niveau à distance
- Calcul et description de statut « écart de teinte »
- Fourni avec un logiciel de contrôle des couleurs pour l'analyse des données
- Étalon de conformité, cellules et ampoule de rechange inclus
- Signal de sortie conforme aux bonnes pratiques de travail en laboratoire, avec la date, l'heure et les numéros d'identification de l'utilisateur et de l'échantillon
- S'adapte à un large éventail de cellules et de tubes d'échantillonnage
- Large gamme d'accessoires (par ex., imprimante thermique)
- Compartiment de mesure de 153 mm (6 pouces) qui garantit la conformité avec les normes AOCS, ISO et ASTM
- Unité de chauffage intégrée en option



Réf. cat.	Description
13585290	Colorimètre pour huiles, graisses, cires et liquides transparents
11370992	Colorimètre pour huiles, produits chimiques et dérivés
12813223	Colorimètre pour huiles minérales, cires et produits pétrochimiques

Workflow Solutions

- 10 workflow qui correspondent à toutes les applications
- Une page consacrée à la protection individuelle car votre sécurité est cruciale à nos yeux
- Une liste de produits essentiels proposée par nos principaux partenaires

Disponible sur www.eu.fishersci.com



SPECTROCOLORIMÈTRE LC 100

- Spectrocolorimètre portable
- Se combine avec un support de conception unique pour protéger l'échantillon de la lumière ambiante
- Permet d'effectuer des mesures sur les aliments, les poudres, les cosmétiques et les pâtes
- Communication polyvalente des mesures de couleur
- Outil intégré simple et fiable : ne nécessite pas d'être connecté à un ordinateur
- Mesures et tableaux de comparaison en quelques secondes
- Informations sur la couleur et sur les effets de texture
- Rapports de conformité aux formats PDF et Excel
- Échantillonnage d'image précis avec précision de 9 bandes



Réf. cat.	Description
15564283	Spectrocolorimètre LC 100



SPECTROPHOTOMÈTRE DE PAILLASSE POUR MESURE DE COULEUR NC45

- Conçu pour les mesures de couleur sur de nombreux types d'échantillons secs ou humides, y compris les poudres, les pâtes, les gels, les plastiques et les peintures
- Mesure de couleur sans contact ; permet de mesurer des échantillons à distance, éliminant ainsi la distorsion de surface causée par les méthodes de mesure avec contact
- Système d'éclairage LED intégral, qui assure plusieurs années de performance fiable
- Éclairage LED non affecté par les conditions de lumière ambiante
- Visibilité Line of Sight™ de l'échantillon, qui permet aux techniciens de positionner rapidement et facilement l'échantillon pour la mesure
- Système de ciblage visuel actif (Active Visual Targeting™) qui projette un anneau lumineux sur l'échantillon pour des mesures précises et fiables
- Deux tailles de faisceau de mesure, 6 mm (1/4 po) et 12 mm (1/2 po), facilement et rapidement interchangeables sans qu'il soit nécessaire d'étalonner de nouveau l'instrument
- Capteur de brillant intégré ; fournit des valeurs de brillant corrélées à 60 Å
- Conception polyvalente qui améliore les capacités de mesure sur les objets en deux ou trois dimensions
- Logiciel de contrôle qualité flexible et personnalisable par l'utilisateur (fourni séparément)



Réf. cat.	Description
15554283	Spectrophotomètre pour la mesure de couleur NC45



SPECTROCOLORIMÈTRE LC 100 & SV 100

- L'ensemble intégré Lovibond™ LC 100 et SV 100 fournit une solution unique pour les utilisateurs qui souhaitent effectuer des mesures de couleur sur des aliments, des poudres, des cosmétiques et des pâtes.
- Le support SV 100 permet de positionner le LC 100 avec un angle de vue ergonomique pour activer les mesures dans les cellules optiques Lovibond™. Un capuchon sécurisé est fourni pour recouvrir l'échantillon, le protégeant de tout excès de lumière ambiante, ce qui permet d'effectuer des mesures rapides mais précises.
- Les instruments sont fournis dans une mallette spécialisée contenant tous les accessoires nécessaires pour effectuer des mesures de couleur avec la précision attendue de la marque Lovibond™.
- Le Lovibond™ LC 100 permet de configurer et de maintenir des étalons de couleur tout au long du processus de fabrication. L'instrument de mesure est léger, facile à utiliser et prêt à l'emploi. En un peu plus d'une seconde, l'appareil produit non seulement une mesure de l'échantillon, mais également un rapport indiquant l'écart de la couleur par rapport à un étalon mesuré. Combiné au Lovibond™ SV 100, l'instrument constitue une solution idéale pour les mesures de couleur sur des aliments, des poudres, des cosmétiques, des pâtes et des produits pharmaceutiques.
- Le LC 100 crée automatiquement des rapports de conformité, au format PDF ou Excel, pour chaque échantillon stocké et par rapport à chaque étalon. Ces données peuvent être facilement partagées avec un PC ou envoyées directement à une imprimante compatible (via le mode de stockage de masse USB).



Réf. cat.	Description
15360815	Spectrocolorimètre LC 100 et SV 100



PHOTOMÈTRES MD 600 & 610

Le MD 610 et le MD 600 sont des appareils mobiles de conception moderne, offrant des caractéristiques analytiques comparables à celles des photomètres de laboratoire. Tous les paramètres d'analyse de l'eau importants, de A(luminium) à Z(inc) sont couverts par ces deux appareils. Lorsqu'ils sont combinés aux réactifs Lovibond™ de haute précision, une analyse rapide et fiable des échantillons d'eau est garantie. Des réactifs en pastilles, en poudre ou liquides, ou des essais en cuvette, sont utilisés selon la méthode. Six LED longue durée servant de source lumineuse, combinées à des filtres d'interférence, garantissent la précision la plus élevée. Les dispositifs sont conçus sans pièces optiques mobiles, ce qui permet de disposer d'un appareil de mesure sans entretien. Jusqu'à 1000 enregistrements de données peuvent être stockés dans le MD 610 et le MD 600. L'appli AquaLX™, disponible gratuitement, permet de transférer des mesures vers un téléphone intelligent ou une tablette via Bluetooth™. La gestion de données permet ensuite d'analyser et d'exporter les données sous forme de fichier CSV ou de graphique, par courrier électronique. L'appli est disponible gratuitement pour Android™ et iOS™. Le photomètre MD 600 éprouvé utilise l'interface infrarouge classique avec laquelle les données peuvent être transférées par le biais du module IRiM vers un PC ou un ordinateur portable.

- Optique : LED, filtres d'interférence (FI) et capteur photo dans un compartiment de mesure transparent
- Gamme de longueur d'onde :
 - FI 430 nm - Δ = 5 nm
 - FI 530 nm - Δ = 5 nm
 - FI 560 nm - Δ = 5 nm
 - FI 580 nm - Δ = 5 nm
 - FI 610 nm - Δ = 6 nm
 - FI 660 nm - Δ = 5 nm
- FI = Filtre d'interférence
- Précision de longueur d'onde : ± 1 nm
- Précision photométrique : 2 % FS (T = 20 à 25°C)
- Résolution photométrique : 0,005 A



Réf. cat.	Description
15348314	Infrarouge1 (600)
15564273	Applis Bluetooth™ 4.0 (MD 610), iOS™ et Android™ pour la gestion des données et la distribution des courriels



PH/MV MÈTRE BENCH METER PLUS

- Fonctionnement intuitif : mesures rendues faciles
- Équipé d'un grand écran d'affichage bien structuré pour faciliter sa visualisation, l'instrument offre également une disposition intuitive des boutons et un menu simplifié qui garantissent que des mesures peuvent être effectuées en quelques clics
- Format compact : économise de l'espace
- Grâce à son format compact, le compteur de la série Five ne nécessite que peu d'espace de paillasse Le porte-captteur peut être facilement retiré et rangé à côté du compteur après utilisation
- Connectivité rapide : transfert de données simple et sécurisé
- Les compteurs de série FiveEasy Plus permettent l'exportation directe des données vers une imprimante ou un PC, par les ports USB ou RS232 intégrés, pour un traitement plus approfondi.
- Grand écran : pleinement visible en un coup d'oeil
- L'écran disposé intelligemment et doté d'icônes auto-explicatives indique toutes les informations nécessaires, telles que les données de mesure, le statut du capteur et l'étalonnage actuel
- Plage de mesure (pH) : -2,00 à 16,00
- Résolution / précision (pH) : 0,01 / 0,1 / ± 0,01
- Points d'étalonnage : 5
- Plage de température : 0 à 105°C
- Résolution / précision de la température : 0,1 à 0,3°C



Réf. cat.	Idéal pour	Qté
15563360	Large éventail d'échantillons y compris les émulsions et les suspensions	1
15573360	Résultats rapides dans les échantillons aqueux tels que les acides, les bases, etc.	1
15583370	Petits échantillons en flacons et tubes à essai	1



CONDUCTIMÈTRE BENCH METER PLUS

- Fonctionnement intuitif : mesures rendues faciles
- Équipé d'un grand écran d'affichage bien structuré pour faciliter sa visualisation, l'instrument offre également une disposition intuitive des boutons et un menu simplifié qui garantissent que des mesures peuvent être effectuées en quelques clics
- Format compact : économise de l'espace
- Grâce à son format compact, le compteur de la série Five ne nécessite que peu d'espace de paillasse Le porte-captteur peut être facilement retiré et rangé à côté du compteur après utilisation
- Connectivité rapide : transfert de données simple et sécurisé
- Les compteurs de série FiveEasy Plus permettent l'exportation directe des données vers une imprimante ou un PC, par les ports USB ou RS232 intégrés, pour un traitement plus approfondi.
- Grand écran : pleinement visible en un coup d'oeil
- L'écran disposé intelligemment et doté d'icônes auto-explicatives indique toutes les informations nécessaires, telles que les données de mesure, le statut du capteur et l'étalonnage actuel
- Plage de mesure (conductivité) : 0,01 à 500 mS/cm
- Résolution / précision (conductivité) : 0,01 à 500 mS/cm
- Plage de salinité : 0,00 à 42 psu
- Plage de mesure TDS : 0,01 mg/l à 300 g/l
- Plage de température : 0 à 105°C
- Résolution / précision de la température : 0,1 à 0,3°C



Réf. cat.	Idéal pour	Qté
15533380	Échantillons aqueux avec conductivité moyenne à élevée	1



PH/ION MÈTRE S220 SEVENCOMPACT

Le Mettler Toledo SevenCompact™ est le choix idéal pour un large éventail d'applications, telles que la mesure de pH, le potentiel redox et la concentration d'ions, dans différentes unités de mesure.

Fonctionnement intuitif grâce au nouvel écran d'affichage en couleur, doté d'icônes bien conçues et d'un menu de paramètres dans 10 langues. Les applications incluent les mesures de routine, ainsi que les analyses d'échantillons, le traitement des données et l'archivage des données, en conformité avec les bonnes pratiques de laboratoire. Conception simple et innovante qui satisfait les exigences de base pour un mesureur de pH/ions universel et facile à utiliser.

Le porte-électrodes fourni, avec mouvement parfaitement vertical uPlace™, vous permet de positionner votre électrode à l'emplacement optimal pour votre échantillon. Vous effectuez vos mesures plus rapidement, avec un risque moindre d'endommager le capteur ou de renverser le récipient contenant l'échantillon.

SevenCompact™ vous offre le choix d'afficher toutes les informations de mesure sur l'écran ou de vous concentrer sur l'essentiel avec la vue uFocus™. La commutation entre les différents modes d'affichage est facile, ne nécessitant qu'une seule touche.

Ce pH-mètre est adapté à un large éventail d'applications ; il peut également mesurer le potentiel de redox ORP et la concentration d'ions dans différentes unités. Un seul appui de touche suffit pour démarrer une mesure ou un étalonnage, pour changer de mode de mesure, ou pour basculer entre les écrans.

- Écran d'affichage couleur bien en vue : grâce à l'écran couleur haute résolution de 4,3 po, les informations pertinentes sont identifiables en un coup d'œil
- Deux dispositions d'affichage ; appuyez sur une seule touche pour basculer entre un écran d'informations globales ou une disposition uFocus™
- Gestion intelligente des capteurs (ISM™), qui permet d'éliminer les erreurs commises par l'identification automatique du capteur lors de la connexion et garantit que l'étalonnage le plus récent est utilisé pour les mesures ultérieures
- Système de reconnaissance automatique des tampons, qui permet d'effectuer les étalonnages de routine rapidement et sans messages d'erreur inutiles
- Connectivité et périphériques : les interfaces USB et RS232 vous permettent de connecter différents périphériques simultanément, y compris des imprimantes, des lecteurs de code-barres et un agitateur



	Plage de mesures	Résolution	Précision
pH	-2 000 à 20 000	0,001 / 0,01 / 0,1	± 0,02
mV	-2000,0 à 2000,0	0,1 / 1	± 0,2
Concentration d'ions	1,00E ⁻⁹ à 9,99E ⁺⁹	± dernier chiffre significatif	± 0,5 %
Température	-30,0 à 130,0°C	0,1°C	± 0,1°C

Réf. cat.	Description et capteurs
11384233	Kit de base : comprend instrument, porte-électrode, housse de protection, instructions d'utilisation, guide de démarrage rapide, déclaration de conformité et certificat de test
11304233	Kit de biotechnologie : 11384233 mais avec kit de câbles InLab™ Routine Pro-ISM à la place du kit de câbles InLab™ Expert Pro-ISM
15573423	Micro kit : 11384233 mais avec le kit InLab™ Ultra-Micro à la place du kit InLab™ Expert Pro-ISM

CONDUCTIMÈTRE BENCH METER PLUS



	Plage de mesures	Résolution	Précision
Conductivité	0,001 µS/cm à 1000 mS/cm	0,001 à 1	± 0,5 %
Température	-30,0 à 130,0°C	0,1°C	± 0,1°C

Réf. cat.	Description et capteurs
11314233	Comprend l'instrument, le porte-électrode, le capot de protection, les instructions d'utilisation, le guide de démarrage rapide avec InLab™ 731-ISM, le guide pour les mesures de conductivité, et 2 sachets d'étalonnage pour la déclaration de conformité et le certificat d'essai 1413 µS/cm et 12,88 mS/cm



PH-MÈTRE DE PAILLASSE THERMO SCIENTIFIC ORION STAR A211

N'importe qui peut utiliser cet appareil de mesure avec son écran clair, ses touches de fonction pour faciliter la sélection et une interface multilingue qui prend en charge l'anglais, l'espagnol, le français, l'italien, l'allemand et le chinois.

- Ne manquez aucune mesure - la fonction AUTO-READ™ verrouille la mesure stable sur votre écran, une alerte de mesure vous informe lorsque les mesures sont stables et la mesure programmée rassemble les données à intervalles de temps spécifiques.
- Étalonnage du pH à cinq points avec reconnaissance automatique des tampons USA/NIST et DIN
- Mémoire conservant 2 000 points de données avec horodatage
- Transférez facilement les données et maintenez le logiciel de l'appareil à jour avec les ports USB et RS232 et le logiciel d'analyse de données gratuit
- Fonctionne avec presque n'importe quelle source d'alimentation secteur avec l'adaptateur secteur universel fourni, ou avec quatre piles AA (vendues séparément) pour utiliser l'instrument sur courant continu

	Plage de mesure	Résolution	Précision
pH	-2 000 à 20 000	0,001 / 0,01 / 0,1	±0,02
mV/RmV	-2000,0 à 2000,0	0,1	±0,2
Température	-5°C à 105°C	0,1°C	±0,1°C



Réf. cat.	Description
11661449	Ph-mètre de paillasse Thermo Scientific Orion Star A211
10101121	Corps de verre Sure-Flow pour électrode de pH combinée



TAMPONS PH

- Traçabilité NIST



Réf. cat.	Description	Qté
10545151	Solution standard de tampon pH 4,00 (phtalate), stabilisé à 10 ppm de chlorure de mercure (II)	500
10082521	Solution standard de tampon pH 7,00 (phosphate), stabilisé à 10 ppm de chlorure de mercure (II)	500
10082531	Solution standard de tampon pH 9,2 (borate)	500



BALANCES, DE PRÉCISION ET ANALYTIQUE SECURA

- Systèmes de protection intégrés pour des résultats absolument corrects et fiables
- Évitez les erreurs causées par une balance qui n'est pas parfaitement horizontale
- Précision la plus élevée garantie par un étalonnage/ajustement automatique isoCAL
- Pesage conforme USP avec SQmin
- Niveaux de sécurité sélectionnables pour adapter la réponse de l'erreur de la balance à vos besoins
- Documentation conforme GLP | GMP avec identificateurs alphanumériques des lots et des échantillons
- Informations d'en-tête GLP | GMP personnalisables
- Protection par mot de passe sûre et sécurisée



Cat No.	Capacité, g	Précision de lecture,	Répétabilité, mg	Linéarité, mg	Diamètre plateau, mm
13592970	210	1	1	2	120
13532970	310	1	1	2	120
13522970	510	1	1	2	120
15284247	610	1	1	2	120
13562970	1100	10	10	20	180
13572970	2100	10	10	20	180
13552970	3100	10	10	20	180
13582970	5100	10	10	20	180
13542970	120	0,1	0,1	0,2	90
13512970	220	0,1	0,1	0,2	90



BALANCES ANALYTIQUES SÉRIE EXPLORER™

- Écran tactile VGA couleur multilingue haute résolution, à base d'icônes pour la simplicité d'utilisation
- Capteurs sans contact programmables multifonctionnels qui garantissent propreté, rapidité et sécurité
- Plusieurs modes d'application, bibliothèque pour le stockage des paramètres personnalisés de l'application



Cat No.	Capacité	Précision de lecture
Modèles non approuvés		
11810113	120g	0,1g
11820113	220g	0,1g
11840113	320g	0,1g
Modèles approuvés		
11830113	220g	0,1g
11850113	320g	0,1g



ANALYSEUR D'HUMIDITÉ MBS65

Doté d'un boîtier résistant de haute qualité, l'analyseur d'humidité Fisherbrand se règle facilement avec un seul bouton. Grâce à son grand affichage LCD rétro-éclairé, son port RS232 standard, sa capacité de 60 g avec une précision de lecture de 0,005 g/0,05 % et son chauffage halogène, il est idéal pour les analyses alimentaires, le contrôle qualité, l'analyse des eaux usées ainsi que d'innombrables applications pour l'industrie, l'environnement et les sciences de la vie.

- Grand affichage LCD rétro-éclairé
- Interface bidirectionnelle RS232
- Chambres de chauffage faciles à nettoyer, idéales pour les utilisations fréquentes et pour diminuer les coûts d'entretien
- Forme compacte conçue pour réduire l'encombrement
- Technologie de chauffage : Halogène (50 °C à 160 °C par incréments de 5°)
- Répétabilité (écart- type., g) : 0,2 % (échantillon de 3 g), 0,05 % (échantillon de 10 g)
- 200 VCA à 240 VCA, 3 A, 50/60 Hz
- Garanti deux ans

Fisherbrand

Cat No.	Description
15305123	Analyseur d'humidité MBS65



ANALYSEUR D'HUMIDITÉ MA35

Idéal pour l'utilisation de routine quotidienne, que ce soit en production ou en laboratoire, pour le contrôle de la qualité ou pour l'inspection de matières premières. Pour assurer un chauffage incroyablement rapide et efficace de l'échantillon, le MA35 est équipé de deux puissants radiateurs à infrarouge foncé à tige métallique. Des icônes faciles à comprendre vous guident en trois étapes, depuis la tare du plateau de pesée jusqu'au démarrage de la mesure. Tous les paramètres de fonctionnement importants sont accessibles et peuvent être modifiés en quelques secondes.

- Précision de lecture, mg : 1
- Capacité, mg : 35
- Diamètre du plateau, mm : 90

sartorius

Réf. cat.	Description
10601775	Analyseur d'humidité MA35



RÉACTIFS KARL FISCHER

- Pour le titrage Karl Fischer par volumétrie

Fisher Chemical

Réf. cat.	Description	Qté
10181570	Karl Fischer Aqualine™ Complete 5	1 l
10092042	Karl Fischer Aqualine™ Complete 5K	1 l
10205592	Karl Fischer Aqualine™ Matrix K	1 l
10528810	Karl Fischer Aqualine™ Titrant 5	1 l
10609672	Karl Fischer Aqualine™ étalon d'eau 5 mg	500 ml



TITRATEURS TRITROLINE™ KF 7500

Le TitroLine™ 7500 KF est le généraliste volumétrique pour un large éventail d'utilisations et le TitroLine™ 7500 KF trace est le spécialiste des faibles teneurs en eau. Les deux nouveaux titrateurs se caractérisent par les fonctionnalités suivantes :

- Rapide, facile et précis
- Avec les méthodes standard pour différentes applications (titrage, valeur vide, etc.)
- Écran couleur de haute visibilité, qui peut être facilement vu de loin et à des angles extrêmes
- Stockage des résultats via le port USB (formats PDF et CSV)

	TitroLine™ 7500 KF	TitroLine™ 7500 KF trace
Plage de mesures	10 ppm à 100 %	1 ppm à 5 % (10 µg à 100 mg)
Précision	Précision de dosage : < 0,15 %	0,3 % à 1 mg d'eau
Nombre de méthodes utilisateur	50	50
Applications	Volumétrie KF, titrages « dead-stop » (SO ₂ , indice de brome)	Colorimétrie KF, indice de brome

SI Analytics

Réf. cat.	Description
13486768	Titrateur volumétrique KF, compris dans l'offre : titrateur, module interchangeable WA 10, support de titrage TM 235 KF avec agitateur et pompe intégrés, récipient de titration TZ 1770, double micro-électrode en platine KF 1100 et kit de démarrage, alimentation 100-240 V
13596600	Titrateur colorimétrique KF, module 2, compris dans l'offre : titrateur, électrode de générateur TZ 1752 sans diaphragme, support de titration TM 235 KF avec agitateur et pompe intégrés, récipient de titration TZ 1754, et double micro-électrode en platine KF 1150



SPECTROPHOTOMÈTRES GENESYS™ 10S

- Large écran graphique indiquant la position de la cellule, la méthode utilisée, l'heure et la date. 4 touches pour accès rapide aux opérations et 6 touches de sélection de l'échantillon en version tourelle.
- Mémorise jusqu'à 40 méthodes.
- 1 port USB pour imprimante. 2 ports USB pour transfert PC direct sous format texte ou Excel.
- Châssis monobloc en aluminium et porte cuve résistant aux attaques chimiques.
- Balayage de spectre de 190 à 1100 nm
- Bande passante 1.8 nm
- Lampe xénon garanti 3 ans
- Technologie split beam, mesure en Abs, %T et concentration, balayage de spectre, analyse multi longueur d'onde, cinétique, validations des performances
- Livré avec tourelle 6 cuves et support cuve TO 10 mm.

Thermo SCIENTIFIC

Réf. cat.	Description
12104972	Spectrophotomètres GENESYS™ 10S



CUVETTES JETABLES, POLYSTYRÈNE

- Transparence d'environ 90 % entre 400 nm et 800 nm
- Plage, nm : 336 à 850
- Traversée optique, mm 10
- Dimensions [l x h], mm : 12,5 x 45

Fisherbrand

Réf. cat.	Description	Volume, ml	Qté
11537692	Macro	4	100
11547692	Semi-micro	1,6	100
11847832	Semi-micro	1,6	1000



RÉFRACTOMÈTRES RFM900-T

- Prisme facile à nettoyer
- Large plage de mesure : 1,30 à 1,70 RI
- Norme RI et plage Brix
- Bibliothèque d'échelles
- Jusqu'à 6 décimales RI
- Large plage de température
- Régulateur de température Peltier
- Stabilité de température SMART
- Fonction de lecture automatique

	RFM960-T	RFM970-T
Résolution		
Indice de réfraction	0,0001	0,000001
Sucre (Brix)	0,1	0,01 / 0,001
Précision		
Indice de réfraction	± 0,0001	± 0,0002
Sucre (Brix)	± 0,1	± 0,02
Précision		
Indice de réfraction	± 0,00005	± 0,000005
Sucre (Brix)	± 0,05	± 0,005
Précision de la sonde de température		± 0,03°C
Stabilité de la température de l'échantillon		± 0,02°C

POLARIMÈTRE ADP440



- Échelles multiples
- Affichage de la température
- Affichage de la densité optique
- Compensation de la température
- LED / filtre d'interférence
- Port d'imprimante parallèle
- RS232 x 2 (réfractomètre/PC/code-barres)
- Lecteur de codes-barres
- Écran LCD haute résolution
- Conforme aux normes USP/EP/BP/JP

Caractéristiques	ISS	angulaire (°Z)
Plage	-355 à + 355, sélectionnable	-225 à +225
Résolution	0,01 / 0,001	0,01 / 0,001
Reproductibilité	0 002	0 005
Précision	±0,01	±0,03
Diamètre faisceau	4 mm	
Température		5 à 40°C
Temps de lecture,	4 à 30 secondes (sélectionnable)	



Réf. cat.	Description
11990058	Réfractomètre avec contrôle de la température par effet Peltier RFM960-T, équipé du dernier écran tactile couleur haute définition et de la connectivité USB/LAN. Fourni avec un pack de deux tags RFID, un manuel d'instructions et un certificat de conformité.
15563423	Réfractomètre avec contrôle de la température par effet Peltier RFM970-T, équipé du dernier écran tactile couleur haute définition et de la connectivité USB/LAN. Fourni avec un pack de deux tags RFID, un manuel d'instructions et un certificat de conformité.

Réf. cat.	Description
11944249	Polarimètre numérique ADP440+ fourni avec tube de remplissage central (200 mm), pack de trois tags RFID, manuel d'instructions et certificat de conformité.

RÉACTEUR OXITEST POUR TEST DE STABILITÉ À L'OXYDATION



- Prédiction de la stabilité à l'oxydation pendant les études de durée de conservation test du produit à intervalles définis ; tracé d'une courbe expérimentale
- Évaluation de l'adéquation des conditions de conservation
- Évaluation de la solution de conditionnement optimale
- Comparaison de la stabilité à l'oxydation des différentes formules de préparations alimentaires
- Évaluation de la stabilité à l'oxydation des huiles végétales d'origines botaniques différentes
- Évaluation de l'efficacité des antioxydants
- Informations concernant l'oxydation des produits lorsque la flexibilité d'oxydation n'est pas visible particulièrement utile pour les produits à faible teneur en matières grasses (4 à 5 %)
- L'oxydation des produits peut être obtenue en combinant l'OXITEST aux CG
- Test de la stabilité à l'oxydation des matières premières entrantes et des produits finis sortants

DBOMETRE



Le DBO mètre se compose d'une unité d'agitation à six ou dix positions, avec capteurs de DBO, piège d'alcalins pour absorber le dioxyde de carbone, et agitateurs magnétiques. L'instrument constitue une solution complète pour l'utilisateur. Il est immédiatement opérationnel pour mesurer la DBO sur quatre échelles, 0 ppm, 250 ppm, 600 ppm et 999 ppm. La quantité d'échantillon à examiner varie de 100 à 400 ml, la capacité totale des bouteilles étant de 500 ml. Le format compact et facile à manipuler signifie que six ou dix flacons de DBO peuvent être placés dans un petit espace. Système d'agitation offrant un fonctionnement ininterrompu sans risque d'arrêt intempestif ou de surchauffe.

- Système complet pour l'analyse DBO
- Analyse effectuée pendant le week-end : le capteur de DBO stocke automatiquement cinq mesures de DBO à intervalles de 24 h



Réf. cat.	Description
12754536	Capteur DBO 6 230 V / 50 Hz
15369494	Capteur DBO 6 230 V / 60 Hz

Réf. cat.	Description
11743479	Réacteur Oxitest



DIGESTEUR KJELDAHL

Digesteur Kjeldahl pour l'analyse de l'azote et la détermination des protéines, doté d'un bloc de chauffe en aluminium offrant une excellente homogénéité thermique, avec une température de fonctionnement maximale de 450°C.

- Peinture époxy avec revêtement résistant aux produits chimiques
- 6 positions pour éprouvettes de 250 ml (diam. 42 mm)
- Plage de température : température ambiante à 450°C
- Ramps sélectionnables : jusqu'à 4 par programme
- Température d'étalonnage : automatique
- Stabilité de la température de bloc de chauffe : $\pm 0,5^\circ\text{C}$
- Précision de la température de bloc de chauffe : $\pm 0,5^\circ\text{C}$
- Plage de durée de digestion : 1 à 999 minutes
- Programmation de la durée : par pas de 1 minute



Réf. cat. Description

11761164 Digesteur Kjeldahl



UNITÉ DE DISTILLATION KJELDAHL

Unité de distillation Kjeldahl pour vos analyses couvrant différentes applications, telles que la détermination de l'azote ammoniacal, la détermination des protéines, la teneur en azote (distillation Kjeldahl ou alcaline directe), l'azote nitrique (après réduction/Devarda), les phénols, les acides volatils, les cyanures et la teneur en alcool.

- Technopolymère résistant à la corrosion
- Temps nécessaire pour le démarrage d'une analyse d'alliage Devarda : 0 à 99 min
- Reproductibilité (RSD) : < 1%
- Récupération : $\geq 99,5\%$ à des niveaux d'azote compris entre 1 et 200 mg N
- Limite de détection : $\geq 0,1$ mg N
- Temps de distillation : 5 minutes pour recueillir 100 ml de distillat
- Ajout d'hydroxyde de sodium : automatique
- Volume d'hydroxyde de sodium : 0 à 100 ml
- Consommation d'eau : de 0,5 l/min à 15°C – de 1 l/min à 30°C



Réf. cat. Description

11795664 Unité de distillation Kjeldahl



EXTRACTEUR DE SOLVANT

Système d'extraction de solvant conçu pour la séparation d'une substance ou d'un groupe d'éléments à partir d'échantillons solides et semi-solides, selon la technique Randall.

- Structure en acier inoxydable, peinture époxy
- 3 positions
- Reproductibilité (RSD) : $\leq 1\%$
- Récupération de solvant : de 50 à 75 %
- Volume max. du récipient d'extraction : 150 ml
- Nombre de programmes : 29
- Température de fonctionnement : de 100 à 260°C
- Eau de refroidissement : 2 l/min
- Quantité d'échantillon : de 0,5 à 15 g (généralement 2 à 3 g)
- Volume de solvant : de 30 à 100 ml



Réf. cat. Description

10787708 Extracteur de solvant



MICROSCOPE BINOCULAIRE AXIO LAB.A1 AVEC PHOTOTUBE

Ce microscope est très ergonomique et facile à utiliser, et la qualité d'image obtenue est exceptionnelle pour les applications biomédicales générales. La fiabilité des images microscopiques est cruciale, en particulier en laboratoire. Avec le système Axio™ Lab.A1, vous avez l'assurance de travailler avec un microscope qui combine un maximum de performance et de rentabilité. Atout spécial sur le long terme pour les utilisateurs du microscope, son ergonomie conforme aux normes TÜV.

Le système Axio™ Lab.A1 a été conçu pour les applications quotidiennes en laboratoire. Les utilisateurs dans les laboratoires de microbiologie, cytologie, hématologie et pathologie, ainsi que dans les laboratoires scolaires, universitaires et industriels, en sont les principaux bénéficiaires. Toutes les applications de fond clair, fond noir, contraste de phase ou fluorescence peuvent être effectuées facilement avec la gamme complète d'objectifs ICS Zeiss. Un certain nombre de caractéristiques intéressantes, y compris les configurations prédéfinies, ont été conçues pour garantir une gestion fiable et rapide des données et une facilité d'utilisation. Des configurations et accessoires supplémentaires, y compris des éclairages LED « lumière du jour » ou « lumière chaude », sont disponibles sur demande.

- Configuration ergonomique aux normes TÜV, pour un maximum de confort et une position de travail sans stress
- Position commode de toutes les principales commandes et utilisation de matériaux tactiles et doux au toucher
- Matériaux de haute qualité : le support est en métal et toutes les commandes sont recouvertes d'un matériau composé tactile spécial
- Durabilité à long terme grâce à l'utilisation de matériaux de haute qualité
- Excellente qualité optique pour des résultats fiables
- Plusieurs tubes, y compris des tubes de multi-observation, et accessoires sont fournis pour une large gamme d'applications
- Éclairage à lumière transmise : HAL 35 W, LED « lumière du jour » ou LED « lumière chaude »
- Le système Axio™ Lab. A1 assure une fluorescence facile à utiliser avec 2 positions de LED
- Confortable et pratique : tous les éléments principaux sont à la portée d'une main
- Barre d'outils intégrée à l'arrière du microscope
- Le nouveau système multi-discussion Carl Zeiss est compatible avec le système Axio™ Lab.A1



Réf. cat. Description

11317170 Microscope binoculaire Axio Lab.A1 avec phototube

Accessoires

11831900 Polariseur D90° pivotant et amovible

11815023 Analyseur de lame D fixe

11844782 50 lames en verre dépoli, 76 mm x 26 mm



FOURS À MOUFLES

Les fours à moufle Thermolyne™ de Thermo Scientific™ offrent des solutions qui répondent à de nombreux besoins. Depuis l'usage générique en laboratoire jusqu'aux applications industrielles, les fours Thermolyne sont parfaits pour la montée en température rapide et pour la régulation de température jusqu'à 1 100 °C.

Thermo
SCIENTIFIC

Réf. cat.	Capacité, l	Plage de température (°C)	Stabilité/uniformité de la température à 100°C
10215522	1,3	100 à 1100	$\pm 0,3^\circ\text{C} / \pm 7,8^\circ\text{C}$
10453152	2,1	100 à 1100	$\pm 0,5^\circ\text{C} / \pm 5,0^\circ\text{C}$



ÉTUVES HERATHERM

- Affichage fluorescent sous vide de lecture facile
- Faible consommation énergétique
- Ratio optimal surface occupée/volume
- Ouverture de porte 180° pour un accès total à la chambre
- Intérieur en acier inox
- Convection naturelle : séchage doux avec peu de turbulences. Idéal pour séchage de poudres ou feuilles
- Convection forcée : Ventilation réglable pour séchage rapide, meilleure stabilité et homogénéité ou à l'inverse faible mouvement d'air pour séchage de poudre

- Marche ou arrêt par compte à rebours hh:mm.
- Température de sécurité haute, fixe et automatique. Maintien la température de consigne même en cas de défaillance du régulateur. Alarme visuelle. Sécurité surchauffe avec coupure de chauffage de l'étuve.
- Gamme température : 50°C à 250°C
- Passage paroi : ventilation 38mm

Thermo
SCIENTIFIC

Étuve general Protocol 250°C

- Pour le stockage, les traitements, tests thermostiques et processus de séchage standards.

Réf. cat.	Model No	Convection	Volume, L	Dimensions, externe [L x P x H], mm	Dimensions, interne [L x P x H], mm	Poids, kg	Étagère livrée/max	Qté
10659650	OGS60	Naturelle	65	530 x 565 x 720	328 x 415 x 480	42	13/2	1
10669650	OGS100	Naturelle	105	640 x 565 x 820	438 x 414 x 580	53	16/2	1
10304150	OGS180	Naturelle	176	640 x 738 x 920	464 x 589 x 680	66	19/2	1
10661751	OMS60	Forcée	66	530 x 565 x 720	354 x 368 x 508	42	13/2	1
10794982	OMS100	Forcée	104	640 x 565 x 820	464 x 368 x 608	53	16/2	1
10291870	OMS180	Forcée	179	640 x 738 x 920	464 x 543 x 708	66	19/2	1



ÉTUVES UNIVERSELLES

- Régulation précise et homogène de la température, indépendamment du volume de la chambre et de la charge
- Température jusqu'à +300 °C
- Convection forcée
- Chambre de travail et boîtier conçus quasi exclusivement en acier inoxydable de haute qualité, résistant à la corrosion et facile à nettoyer
- Les rampes des températures et les taux de renouvellement d'air peuvent être programmées par le logiciel AtmoCONTROL
- Garantie 3 ans
- Version single display (affichage unique) et Twin display (double affichage)

memmert
Experts in Thermotechnology

Réf. cat.	Description
12646987	Étuve universelle UF55, affichage unique avec écran tactile, 1 grille, 230 V 50/60 Hz, 400 mm x 400 mm x 330 mm (L x h x l), volume 53 l
12626987	Étuve universelle UF55plus, double affichage avec écran tactile, 1 grille, 230 V 50/60 Hz, 400 mm x 400 mm x 330 mm (L x h x l), volume 53 l
12616997	Étuve universelle UF110, affichage unique avec écran tactile, 2 grilles, 230 V 50/60 Hz, 560 mm x 480 mm x 400 mm (L x h x l), volume 108 l
12626997	Étuve universelle UF110plus, double affichage avec écran tactile, 2 grilles, 230 V 50/60 Hz, 560 mm x 480 mm x 400 mm (L x h x l), volume 108 l



ENCEINTE CLIMATIQUE ICH260L

Dans l'enceinte climatique ICH L, des tests de stabilité conformes aux lignes directrices ICH Q1B, l'option 2 peut être effectuée, grâce à un boîtier d'éclairage. Les lampes fluorescentes à lumière blanche froide (illuminant standard D65, 6,500 K) et le rayonnement UV dans la gamme spectrale de 320 à 400 nm avec une intensité lumineuse de 8000 Lux environ, servent de source lumineuse

- Menu de fonctionnement intuitif et facile à utiliser
- Rampes de température et d'humidité programmables via le logiciel AtmoControl
- Utilisation quasi-exclusive d'acier inoxydable de haute qualité, résistant à la corrosion et facile à nettoyer pour la chambre de travail et l'enceinte
- Concept de chauffage et de refroidissement Peltier spécifiquement adapté pour un contrôle de la température homogène et précis
- Large gamme d'options de programmation et de documentation à base d'interfaces, d'enregistreurs de données intégrés et du logiciel AtmoCONTROL

memmert
Experts in Thermotechnology

Réf. cat.	Capacité, l	Plage de température, °C	Résolution	Dimensions intérieures, L x h x p, mm :	Dimensions extérieures, L x h x p, mm :
13467689	260	10 à 60	0,1°C	640 x 800 x 500	824 x 1552 x 734



POMPE PÉRISTALTIQUE À USAGE GÉNÉRAL GP1000

Facile à entretenir

- Tête de pompe qui permet des changements de tuyaux rapides
- Système d'entraînement et moteur robustes, utilisation sur le long terme avec peu de maintenance
- Pompage sans contamination : le fluide entre en contact avec le matériau du tuyau uniquement

Facile à utiliser

- Pavé de commande intuitif
- Arrêt et démarrage à partir du panneau avant
- Augmentez ou diminuez facilement le débit à l'aide du pavé de commande à membrane
- Fréquence et tension universelles, peut fonctionner dans le monde entier - prise IEC320 fournie
- Pompe réversible, ce qui permet purger les tuyaux avant utilisation
- Guide de démarrage rapide inclus pour une configuration facile et rapide

Plage de performance variée

- Utilisez différentes tailles de tubes pour produire une large gamme de débits.

- Capable de pomper contre des pressions allant jusqu'à 60 psig, ce qui assure des cycles de filtration plus longs

Conception ergonomique

- Peu encombrant : profil bas et empilable
- Des verrous de sécurité arrêtent la pompe lors des changements de tuyaux
- Fonctionnalités de commande à distance ; idéales pour les applications de procédés automatisés
- Contrôle du débit et du dosage précis et fiable - affichage numérique des tr/min pour un contrôle précis de la vitesse
- Débit maximal (ml/min) : 0,5 à 3000
- Tours/minute : 4 à 400
- Réversible : Oui
- Température de fonctionnement : 0 à 40°C
- Dimensions (L x l x h) : 31,7 x 27,9 x 15,2 cm
- Poids à l'expédition : 7 kg

Fisherbrand

Réf. cat.	Description
15377547	Pompe péristaltique à usage general GP1000



POMPE DE DISTRIBUTION DP2000

Le DP2000 est un système de pompe péristaltique, offrant des performances supérieures, avec précision et facilité d'utilisation. Conçue pour traiter un large éventail de liquides, des produits les plus purs aux solutions extrêmement caustiques, cette pompe est utilisée pour un grand nombre d'applications, de l'agriculture au traitement chimique, et de la distribution de boissons au polissage de semi-conducteurs. Pompe réversible qui permet de purger des tubes avant de les utiliser.

- Programmable, facile à utiliser, peu d'entretien
- Utilise différentes tailles de tuyaux offrant une large plage de débits
- Les matériaux de tuyaux disponibles sont conformes aux normes pharmaceutiques, sanitaires et alimentaires globales (USP, EP, FDA et NSF)
- Afficheur numérique
- Débit maximal (ml/min) : 0,5 à 3000
- Tours/minute : 4 à 400
- Tension (50 / 60 Hz) : 115 / 230 VCA (sélectionnée automatiquement)
- Matériaux : Corps de pompe : ABS ; tête de pompe : nylon GF, Delrin™, acier inoxydable, acier laminé à froid, Buna-N, polycarbonate
- Classification IP : IP31
- Dimensions du contrôleur (L x l x H), mm : 317 x 279 x 152
- Conformité : conforme aux normes de sécurité strictes UL, ETL, CE, C1, et avec les directives RoHS et DEEE

Fisherbrand™

Réf. cat.	Description
11397547	Pompe de distribution DP2000



THERMOMÈTRE TRACEABLE™ LOLLIPOP, EN ACIER INOXYDABLE

- Thermomètre résistant à l'eau et aux chocs qui actualise les relevés toutes les secondes
- Une touche permet de rappeler rapidement les températures minimales/maximales relevées ; possibilité de passer des degrés Celsius aux degrés Fahrenheit
- Fourni avec une pile, une sonde, un étui de sonde avec attache pour poche, et un certificat Traceable™

Fisherbrand™

Réf. cat.	Plage	Résolution	Précision
11785853	-50 à 300 °C (-58 à 572 °F)	0,1 ° entre -20 et 200 °C ou 1 °C hors de cette plage	±1 °C



THERMOMÈTRE TRACEABLE™ SENTRY™

- Enregistrement constant des températures élevées, basses et actuelles
- Le capteur et le câble de 3 m peuvent être placés sous l'eau, dans un réfrigérateur ou dans un congélateur
- Le fait de débrancher le câble active un capteur à l'intérieur de l'unité pour la surveillance de la température ambiante
- Fourni avec une pile, une sonde, un câble de 3 m, une fixation murale, un aimant, un support, un Velcro™, et un certificat Traceable™

Fisherbrand™

Réf. cat.	Plage	Résolution	Précision	Sonde
11785843	-50 à 70°C (58 à 158°F)	1°	±1°C	5mm de diamètre et 19 mm de longueur



THERMOMÈTRE POUR RÉFRIGÉRATEUR/ CONGÉLATEUR À ENREGISTREUR ET CARTE MÉMOIRE TRACEABLE™

- Des relevés de température définis par l'utilisateur peuvent être effectués une fois par minute à une fois toutes les 720 minutes
- Le thermomètre enregistre 5,9 millions de relevés sur une carte mémoire SD amovible
- Le lecteur de carte mémoire USB se branche directement sur l'ordinateur sous Windows et Mac, sans aucun logiciel à installer
- Le rapport au format texte indique la date et l'heure des relevés du capteur
- Une alarme retentit et une LED clignote lorsque la température devient supérieure ou inférieure à des points de déclenchement définis par l'utilisateur
- Fourni avec une carte mémoire SD de 256 Mo, un lecteur de carte mémoire, des piles, des rubans magnétiques, un Velcro™, un support à ouverture par soulèvement, un adaptateur et un certificat Traceable™

Fisherbrand™

Réf. cat.	Plage	Résolution	Précision	Sonde
13587070	-30 à 70 °C (22 à 158 °F)	0,1°	±5 °C entre 0 °C et 25 °C ; ±0,6 °C entre 25 °C et 70 °C ; ±1,2 °C entre -30 °C et 0 °C ; et 50 à 70 °C	Acier inoxydable



MINUTEUR TRACEABLE™ AVEC MÉMOIRE À RAPPEL INSTANTANÉ

- Fonctionnalités : comptage/rebours, temps mort/reprise, alarme, mémoire
- Programmation intuitive à trois touches qui fait de cet appareil un éternel favori pour les expériences avec compte à rebours
- La mémoire instantanée ramène systématiquement l'affichage au temps programmé au départ
- Très grands chiffres de 16 mm de haut
- Capacité de comptage : 99 minutes, 59 secondes
- Résolution : 1 seconde
- Précision : 0,01%
- Fourni avec une pile et un certificat Traceable™

Fisherbrand™

Réf. cat.	Description
11775873	Minuteur Traceable™ avec mémoire à rappel instantané



MINUTEUR TRACEABLE™ ACTIONNÉ DU BOUT DES DOIGTS

- Fonctionnalités : compte à rebours, temps mort/reprise, alarme
- Mémoire impressionnante qui enregistre le dernier réglage pour les expériences répétitives
- Fourni avec une pile, un dos magnétique, un Velcro™, et un certificat Traceable™
- Capacité de comptage : 99 minutes, 59 secondes
- Résolution : 1 seconde
- Précision : 0,01%

Fisherbrand™

Réf. cat.	Description
11745873	Minuteur Traceable™ actionné du bout des doigts



MINUTEUR DE CONTRÔLE QUALITÉ TRACEABLE™

- Fonctionnalités : comptage/rebours, alarme
- Utilisation facile à trois touches
- Définition du temps jusqu'à 20 heures par incréments de 1 min
- À zéro, l'alarme retentit pendant 1 min.
- Écran LED à très grands chiffres (19 mm de haut)
- Capacité de comptage : 19 heures, 59 secondes
- Résolution : 1 min
- Précision : 0,01%
- Fourni avec une pile, un support à ouverture par soulèvement, un aimant et un certificat Traceable™

Fisherbrand™

Réf. cat.	Description
11715873	Minuteur de contrôle qualité Traceable™



MINUTEUR COMPTE À REBOURS TRACEABLE™ GIANT-DIGIT™

- Fonctionnalités : comptage/rebours, alarme, mémoire, mode chronomètre
- Chiffres de 34 mm de haut - consultables à une distance de 15 m
- Compte à rebours et alarme sur un même canal pour faciliter l'utilisation
- Interface intuitive à trois boutons ne nécessitant pas de lire des instructions
- Mémoire automatique à fonction Bounceback™ pour les comptages répétitifs
- Comptage pendant l'alarme indiquant le temps écoulé depuis l'alarme
- Comptage en mode chronomètre
- Capacité de comptage : 99 minutes, 59 secondes
- Résolution : 1 seconde
- Précision : 0,01%
- Fourni avec un support, un dos magnétique, une pile et un certificat Traceable™

Fisherbrand™

Réf. cat.	Description
11765863	Minuteur compte à rebours Traceable™ GIANT-DIGIT™



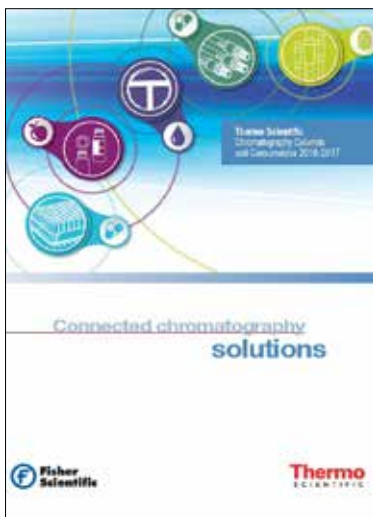
SYSTÈME DE PURIFICATION D'EAU BARNSTEAD™ GENPURE™ XCAD PLUS

Bénéficiez d'une flexibilité optimale dans le laboratoire avec le nouveau Thermo Scientific™ Barnstead™ xCAD GenPure™ Plus système d'eau ultrapure. Ces technologies avancées permettent une distribution simultanée à partir de distributeurs distants (jusqu'à trois) pour faciliter le travail dans des environnements de laboratoire partagés. Ce système d'eau de laboratoire est livré avec un détecteur de fuite, une distribution électronique pour un contrôle complètement automatique du volume, et une surveillance de l'eau d'alimentation qui avertit les utilisateurs en cas de fluctuations de qualité. Tous les ingrédients requis pour le démarrage sont livrés avec le système, ce qui facilite la commande et la configuration.

- Résistivité : 18,2 MΩ·cm à 25°C
- Conductivité : 0,055 µS/cm
- Débit : jusqu'à 2 l/min
- Teneur totale en carbone organique : 1 à 5 ppb
- Concentration d'endotoxines : < 0,001 EU/ml
- Bactéries : < 0,01 CFU/ml
- Plage de température : 2 à 35°C
- Dimensions, l x p x h, mm : 372 x 330 x 615

Thermo SCIENTIFIC

Réf. cat.	Description
15209335	Barnstead™ GenPure™ xCAD Plus



Industrie des cosmétiques – L'analyse est-elle importante pour votre processus ?

Notre brochure "Connected chromatography solutions" présente une gamme complète de produits de haute qualité.

Nos produits peuvent vous permettre de valider de nombreux paramètres à chaque étape de vos processus.

Disponible à l'adresse eu.fishersci.com



PAPIER CCM CHR 100

- Débit : 145 mm / 30 min
- Format : feuille
- Qualité : 501
- Épaisseur de film : 0,19 mm
- Dimensions (L x l) : 200 mm x 200 mm
- La qualité de papier Fisherbrand™ CHR 100 peut être utilisée dans de nombreuses applications où les papiers Whatman N° 1 CHR ou Schleicher et Schuell N° 2043a sont utilisés

Fisherbrand™

Réf. cat.	Description	Qté
11718742	Papier CCM CHR 100	100



SOLVANTS HPLC

- Qualité HPLC

Fisher Chemical

Réf. cat.	Description	Qté
10407440	Acétonitrile, pour HPLC	2,5 l
10499560	Méthanol, pour l'analyse de gradients par HPLC	2,5 l
10598800	Heptane, pour HPLC, environ 99 % de n-heptane ,	2,5 l
10264350	Tétrahydrofurane, pour HPLC, non stabilisé	2,5 l



UNITÉS DE FILTRATION MINI-UNIPREP, SANS SERINGUE

- Processus de filtration tout-en-un vous permettant de traiter des quantités d'échantillons en trois fois moins de temps
- Trois produits consommables dans une seule unité : seringue, filtre et flacon
- Six étapes de filtration en une grâce au compresseur à six positions
- Compatible avec la plupart des principaux échantillonneurs automatiques

Distributor GE Healthcare

Réf. cat.	Description	Qté
Système de filtration sans seringue Mini-UniPrep™, bouchon standard, corps translucide		
11388734	0,2 PVDF	100
11398734	0,2 Nylon	100
11308744	0,2 PTFE	100
11308754	0,2 Cellulose régénérée	100
11338744	0,45 PVDF	100
11368744	0,45 Nylon	100
11378744	0,45 PTFE	100
11305124	0,45 Cellulose régénérée	100



COLONNES POUR HPLC

- Surfactant Plus : sélectivité idéale pour la séparation simultanée des surfactants anioniques, non ioniques, cationiques et amphotères
- Facilité d'utilisation qui assure des séparations rapides et optimales
- Accélérez la vitesse de traitement des échantillons, jusqu'à 30 fois par rapport aux systèmes classiques de LC, avec les solutions Dionex RSLC
- Hypersil GOLD Phenyl : symétrie et résolution exceptionnelles des pics

Thermo Scientific

Réf. cat.	Description
12749825	HPLC Acclaim Surfactant Plus 3 µm 3 x 150 mm
12769795	HPLC Acclaim Surfactant Plus 2,2 µm 3 x 75 mm
10056364	HPLC Hypersil GOLD Phenyl 3 µm 2,1 x 100 mm



FLAcons, BOUCHONS À SERTIR ET MICRO-INSERT, 11mm (OUVERTURE LARGE) ND11

Les bouchons à sertir et les micro-flacons en verre transparent et ambré Fisherbrand™ peuvent être utilisés avec les échantillonneurs automatiques suivants : Agilent, Carlo Erba, CTC, Dani, Fisons, Gerstel, Jasco, Perkin Elmer, Shimadzu, Spark, Thermo Scientific et Varian.

Fisherbrand™

Réf. cat.	Description	Capacité, ml	Dimensions, mm	Qté
11535884	Verre transparent, flacon avec bouchon à sertir, ouverture large, graduée, surface inscriptible	1,5	11,6 x 32	100
11545884	Flacon avec bouchon à sertir en verre ambré, ouverture large de 11 mm, avec étiquetage et traits de remplissage	1,5	11,6 x 32	100



CAPSULES À SERTIR, ALUMINIUM, 11mm, AVEC ORIFICE CENTRAL 5,5mm

- Capuchon en aluminium bleu laqué

Fisherbrand™

Réf. cat.	Description	Épaisseur (mm)	Dureté	Qté
10204712	Avec septum en caoutchouc naturel rouge-orange / butyle rouge / TEF transparent	1,0	45° Shore A	1000



COMPRESSEUR MINI-UNIPREP 6 POSTE

- Filtration tout-en-un vous permettant de traiter des quantités d'échantillons en trois fois moins de temps
- Trois consommables dans une seule unité : seringue, filtre et flacon
- Six étapes de filtration en une avec le compresseur à six positions
- Compatible avec la plupart des principaux passeurs d'échantillons
- Matériau (enveloppe) : polypropylène
- Matériau : caoutchouc revêtu de silicone PTFE
- Utilisé avec : filtres Mini-UniPrep G2 sans seringue

Distributor GE Healthcare

Réf. cat.	Description
11318724	Compresseur Mini-UniPrep 6 postes



INCUBATEUR CO₂ THERMO SCIENTIFIC FORMA™ STERI-CYCLE™ I160

- Volume 165 L à chauffage direct
- CROISSANCE CELLULAIRE OPTIMALE**
- Technologie de flux d'air actif THRIVE
- Récupération des paramètres en moins de 10 minutes
- Nouvelles sondes haute performance placées in situ dans la chambre d'incubation
- Réservoir d'eau exclusif sans condensation dans la chambre d'incubation
- Préhumidification des gaz à l'injection
- CONTROLE DE LA CONTAMINATION**
- Stérilisation à haute température Steri-Run sans retrait des sondes
- Cycle automatique à 180°C avec stérilisation de 6 log sur toutes les surfaces
- Efficacité validée selon les pharmacopées américaine et européenne: bactéries, champignons, spores et mycoplasmes inclus
- Technologie de filtre HEPA pour une qualité d'air de Classe ISO-5
- Epuration de l'air toutes les 60 secondes
- Réduction de 4 log des particules >= 0,5 micron en 5 minutes
- FACILITE D'UTILISATION ET D'ENTRETIEN**
- Ecran tactile iCAN en français: notice, alarmes, mot de passe, tendances des performances, enregistrement des données (listes ou graphiques), alertes programmables
- Icône de surveillance du niveau d'eau
- Chambre lisse avec angles arrondis sans vis
- Finition inox avec polissage électrolytique ou tout cuivre
- Remplissage et vidange du réservoir d'eau simplifié
- Port USB avec logiciel de récupération des données inclus en standard
- Plage de régulation de la temp. : Température ambiante +3°C à 55°C Humidité relative : >93 % à 37°C
- Plage de régulation du CO₂ : 0 à 20% vol
- Garantie : 2 ans

Thermo
SCIENTIFIC

Réf. cat.	Description
15321085	Chambre cuivre massif, sonde CO ₂ TC



BOÎTES DE PETRI, POLYSTYRÈNE

- Boîtes produites dans des conditions aseptiques
- La température de fusion de la matière première utilisée pour leur fabrication est d'environ 250 °C. Cette température est considérée comme suffisante pour détruire les bactéries. Les boîtes sont conditionnées dans des conditions d'asepsie très strictes

Fisherbrand

Cat No.	Type	Diamètre, mm	Hauteur, mm	Qté
12694785	3 ergots d'aération	90	14,2	600
12644785	Sans ergot d'aération	90	16,2	600
12654785	1 ergot d'aération	90	16,2	600
12664785	3 ergots d'aération	90	16,2	600



INOCULATEURS EN L POUR MICROBIOLOGIE ET CULTURE CELLULAIRE

- Emballés dans des sacs à glissière inviolables
- Matériau : Polystyrène
- Stériles : Oui
- Couleur : Blanc
- Jetables : Oui
- Forme : Forme en L
- Longueur : 148 mm
- Certifications : EC N°1935/2004, ISO 11137
- Applications visées : produits laitiers, environnement, fabrication industrielle, microbiologie

Fisherbrand

Réf. cat.	Description	Qté
11836191	Inoculateur en L	400



OSE, INOCULATION

- Très ergonomiques
- Stériles SAL 10³
- Traçabilité sur chaque sachet à glissière de 20 unités
- Emballés dans des sacs à glissière inviolables
- Polystyrène souple
- Extrémité mixte unique (1/10 µl) qui réduit la complexité de l'inventaire
- Matériau : Polystyrène

GOSELIN
SCIENTIFIC

Réf. cat.	Couleur	Volume, µl	Longueur, mm	Qté
11733124	Vert	1	192	3000
11763124	Bleu	10	194	3000



INOCULATEURS POUR MICROBIOLOGIE ET CULTURE CELLULAIRE

- Conditionnés dans des sacs à glissière inviolables
- Matériau : Polystyrène
- Stérile : Oui
- Jetables : Oui
- Longueur : 148 mm
- Certifications : EC N°1935/2004, ISO 11137
- Applications visées : produits laitiers, environnement, fabrication industrielle, microbiologie

Fisherbrand

Réf. cat.	Forme	Couleur	Qté
11774166	Forme en T	Vert	500



MICROTUBES AVEC BOUCHON-PRESSION BLOQUANT

- Bouchons de blocage pratiques et pouvant être percés, spécialement conçus pour être ouverts ou fermés d'une seule main
- Polypropylène (PP)
- Gradués
- Bouchon plat et perçable
- Bouchon bloquant pour protéger l'échantillon et éviter toute ouverture intempesive
- Surface inscriptible
- Autoclavable, peut supporter des températures allant jusqu'à -86°C
- Exempt de DNase, RNase et apyrène
- Facile à utiliser d'une seule main

Fisherbrand

Réf. cat.	Volume, ml	Type de fond	Vitesse de centri. max, xg	Diamètre, mm	Longueur, mm	Qté
15422545	0,5	Conique	30000	10	30	500
15432545	1,5	Conique	26000	13	39	500
15442545	2,0	Rond	25000	13	40	500



MICROTUBES, SNAPLOCK, MAXYCLEAR™

- Force accél. max, xg 2000
- Capacité, ml : 1,5
- Fermeture à encastrement pour rester clos durant la centrifugation
- Bouchon à surface dépolie pour l'étiquetage
- Panneau dépoli sur le côté pour l'écriture
- Orifice de perçage de 0,28 mm au centre du bouchon, qui permet d'accéder facilement à l'échantillon avec l'aiguille de la seringue
- Autoclavable



Réf. cat.	Description	Couleur	Qté
11361904	Microtubes Snaplock	Assortiment	500
11351904	Microtubes Snaplock	Naturelle	500
11326144	Microtubes Snaplock pré-stérilisés	Naturelle	250



PSM, SAFE 2020, THERMO SCIENTIFIC™

- Excellente protection de l'utilisateur et du produit grâce à une technologie de filtration et de circulation d'air de pointe
- Conception ergonomique procurant un grand confort d'utilisation, pour un travail sûr et moins fatigant
- Efficacité énergétique optimisée pour protéger l'environnement et réduire considérablement les coûts
- Technologie DC avancée utilisant l'énergie de manière efficace et dégageant moins de chaleur
- Technologie numérique Smart Flow™ maintenant un flux d'air constant dans les situations courantes où le filtre est encrassé ou que le flux d'air est temporairement ralenti
- Filtre à air d'admission/évacuation : H14 HEPA EN 1822, 99,995 % d'efficacité avec la taille de particule la plus pénétrante (MPPS)
- Ouverture de la vitre à guillotine : 200 mm de hauteur d'ouverture standard ; peut être complètement ouverte à une hauteur de 773 mm pour un nettoyage complet
- Irradiation UV transversale en option dans les deux parois latérales éclairant toute la zone de travail, pour une désinfection complète et une protection maximale des échantillons
- Silencieux : niveau de bruit de 56 ou 58 dBA selon le modèle
- Contrôle de la pression par un capteur pour une circulation d'air sécurisée sur toute la surface de travail

Thermo
SCIENTIFIC

Cat No.	Dimensions, mm
10284804	800 x 1000 x 1586
10462614	800 x 1300 x 1586
10294804	800 x 1600 x 1586
10422784	800 x 1900 x 1586



KIT DE PRÉLÈVEMENT SRK, ÉCOUVILLON ET GABARIT

- Pour les tests de contamination, en particulier dans les industries agroalimentaires et pharmaceutique
- Disponible en kit facile à utiliser ; comprend un tube scellé avec tampon neutralisant, un écouvillon recouvert et un gabarit d'échantillonnage
- Gabarits d'échantillonnage stériles, 100 mm x 100 mm (1 m²), permettent le calcul exact des unités formant colonies (UFC) par mm²

Thermo
SCIENTIFIC

Réf. cat.	Description	Longueur de la tige, mm	Type	Qté par emballage intérieur	Qté
12802833	Kit d'échantillonnage 902C, avec gabarit d'échantillonnage carré	13	PS	1	10

Découvrez nos nouvelles solutions pour la protection du personnel en laboratoire conçues pour être

+ Simples + Sûres

Captair Smart
Hottes à filtration sans raccordement

Captair Smart
Armoires ventilées à filtration sans raccordement

Halo Smart
Système de filtration d'air pour laboratoire

Halo sense Smart
Capteur de pollution pour laboratoire



Exigez le meilleur de la qualité de filtration



Une puissante interface de communication par la lumière



Connectez vos appareils et suivez leur utilisation à distance via nos solutions mobiles.



EVAPORATEUR HEI-VAP ADVANTAGE G1

Répond aux normes et aux caractéristiques de sécurité de premier plan pour une facilité d'utilisation et une réduction des coûts, mais aussi:

- Configurations d'élévation
- Grand écran numérique LCD 3,5" qui indique la vitesse de rotation, la température du bain et de la vapeur
- Minuterie automatique qui arrête le chauffage et extrait le ballon du bain à un moment pré-programmé



Réf. cat.	Description
10321025	Evaporateur Hei-Vap Advantage G1



LAVEURS, À ULTRASONS, ANALOGIQUES*

- Technologie de nettoyage aux ultrasons avec balayage de dernière génération, commandée par microprocesseur
- Longue durée de vie grâce à des cuves en acier inoxydable résistant à la cavitation
- Affichage LED indiquant le temps de consigne et le temps restant, ainsi que les températures pré-réglée et réelle
- Poignées de transport en plastique de forme ergonomique
- Couvercle nouvelle génération qui réduit le bruit et accélère le processus de chauffage
- Purge facile du liquide de nettoyage via la conduite de vidange
- Panneau de commande disposé de manière à prévenir toute pénétration de liquide dans les circuits électroniques
- Touche de fonction de dégazage
- Construction inox
- Fréquence ultrasons 37 kHz



Réf. cat.	N° de modèle	Volume, L	Dimensions, externes [l x p x h] en mm	Dimensions, internes [l x p x h] en mm	Poignées de transport	Consommation électrique (W)	Poids (kg)
10591203	S10H	0,8	206 x 116 x 178	190 x 85 x 60	Non	90	2
10162372	S30H	2,75	300 x 179 x 214	240 x 137 x 100	Oui	280	3,3
10345822	S60H	5,75	365 x 186 x 264	300 x 151 x 150	Oui	550	5,1
10663113	S80H	9,4	568 x 179 x 264	505 x 137 x 150	Oui	750	6,4
10204762	S120H	12,75	365 x 278 x 321	300 x 240 x 200	Oui	1000	7,5

* à compléter par couvercles et paniers ci-dessous



COUVERCLES, PLASTIQUE



Réf. cat.	S'utilise avec
10060892	Bains 0,8L
10560243	Bains 2,75L et 4,25L
10798294	Bains 5,75L
11846244	Bains 6,9L and 9,4L
10487912	Bains 9,5L and 12,75L



PANIER, EN ACIER INOXYDABLE



Réf. cat.	S'utilise avec
11726188	Bains 0,8L
10241320	Bains 2,75L et 4,25L
11756188	Bains 5,75L
11776188	Bains 6,9L and 9,4L
11796188	Bains 9,5L and 12,75L

MP Biomedicals

Le Dextran Sulfate Sel de Sodium pour l'industrie cosmétique

Une qualité reconnue pour :

- Ses vertues anti-inflammatoires et anti-allergiques
- La prévention des dommages causées par les radicaux libres
- Ses interactions avec les lipoprotéines, les enzymes et les cellules
- Ses propriétés anti-rides et anti-âge
- Le traitement des peaux sèches et gerçées

Disponible dès maintenant chez Fisher Scientific.

No Cat. : 11497860
Cond. : 100 g

No Cat. : 11427880
Cond. : 100 g





© 2016 Thermo Fisher Scientific Inc. All rights reserved.
Trademarks used are owned as indicated at www.fishersci.com/trademarks.

Austria: (0)800-20 88 40 **Belgium:** +32 (0)56 260 260 **Denmark:** +45 70 27 99 20
Germany: +49 (0)2304 9325 **Ireland:** +353 (0)1 885 5854 **Italy:** +39 02 950 59 478
Finland: +358 (0)9 8027 6280 **France:** +33 (0)3 88 67 14 14 **Netherlands:** +31 (0)20 487 70 00
Norway: +47 22 95 59 59 **Portugal:** +351 21 425 33 50 **Spain:** +34 902 239 303
Sweden: +46 31 352 32 00 **Switzerland:** +41 (0)56 618 41 11 **UK:** +44 (0)1509 555 500

 **Fisher
Scientific**
A Thermo Fisher Scientific Brand